

CATÁLOGO DE PRODUCTOS



BioSystems

REAGENTS & INSTRUMENTS



Systems





BioSystems S.A. mejora el bienestar de las personas en todo el mundo

Desde 1981, investigamos, desarrollamos, producimos y comercializamos una amplia gama de instrumentos y reactivos de máxima calidad y prestaciones, destinados al laboratorio de análisis clínico, veterinario y agroalimentario.

Llevamos 35 años con procesos de mejora continua desarrollando políticas acordes con las exigencias de mercado:

- Investigación, desarrollo y producción propias
- Calidad y servicios orientados a cliente
- Cobertura del mercado a través de una amplia red internacional de distribuidores exclusivos, filiales y oficinas de representación

Le animo a explorar la amplia gama de productos de BioSystems, para el laboratorio de análisis clínicos, que se destacan en este catálogo.

Estamos a su servicio y deseamos ayudarle a conseguir sus objetivos con la esperanza de ser su socio de confianza durante los próximos años.

Antonio Elduque
Director General
BioSystems S.A.

Sumario

QUÍMICA CLÍNICA	3
Bioquímica	4
Cromatografía en microcolumna	15
Calibradores	16
Controles	18
Control de calidad externo	20
Instrumentación	22
HEMATOLOGÍA	27
Analizador 3 poblaciones	28
COAGULACIÓN	29
Reactivos	30
AUTOINMUNIDAD	31
Inmunofluorescencia	32
Elisa	36
Instrumentación	40
PRUEBAS RÁPIDAS	43
ÍNDICE ALFABÉTICO	46

BioSystems S.A. se reserva el derecho de modificar las especificaciones de producto sin previo aviso.



Química Clínica



Bioquímica / REACTIVOS

Parámetro	Código	RA	RB	mL/Kit	Comentario
ÁCIDO ÚRICO					
Uricasa/Peroxidasa					
Manual	11821	1 x 50 mL	-	50	PI
	11521	1 x 200 mL	-	200	PI
	11522	1 x 500 mL	-	500	PI
	11540	1 x 1000 mL	-	1000	PI
A15/A25	12521	10 x 50 mL	-	500	
BA400	21521	10 x 60 mL	-	600	
	23521	4 x 60 mL	-	240	
ÁCIDOS BILIARES TOTALES					
Ciclo Enzimático					
A15/A25	12551	1 x 18 mL	1 x 6 mL	24	PI
BA400	21551	2 x 60 mL	2 x 20 mL	160	
ADENOSINA DEAMINASA (ADA)					
Adenosina-Glutamato Deshidrogenasa					
A15/A25	12754	4 x 8 mL	1 x 10 mL	40	RT
ALANINA AMINOTRANSFERASA (ALT/GPT)					
IFCC					
Manual	11832	1 x 40 mL	1 x 10 mL	50	RT
	11533	1 x 160 mL	1 x 40 mL	200	RT
	11568	1 x 400 mL	1 x 100 mL	500	RT
	11562	1 x 800 mL	1 x 200 mL	1000	RT
A15/A25	12533	5 x 40 mL	5 x 10 mL	250	RT
BA400	21533	8 x 60 mL	8 x 15 mL	600	
	23533	4 x 60 mL	4 x 15 mL	300	
ALBÚMINA					
Verde de Bromocresol					
Manual	11573	1 x 250 mL	-	250	PI
	11547	2 x 250 mL	-	500	PI
A15/A25	12547	5 x 50 mL	-	250	
BA400	21547	10 x 60 mL	-	600	
	23547	4 x 60 mL	-	240	
ALBÚMINA (MICROALBUMINURIA)					
Ensayo de látex inmunoturbidimétrico					
Manual	31324	1 x 16 mL	1 x 4 mL	20	RT
	31924	1 x 40 mL	1 x 10 mL	50	RT
A15/A25	13324	1 x 40 mL	1 x 10 mL	50	RT
BA400	22324	4 x 60 mL	4 x 15 mL	300	
	23324	1 x 60 mL	1 x 15 mL	75	
α-AMILASA-DIRECTO					
Sustrato Directo					
Manual	11583	5 x 5 mL	-	25	
	11550	6 x 25 mL	-	150	
A15/A25	12550	5 x 20 mL	-	100	
BA400	21550	8 x 20 mL	-	160	
	23500	4 x 20 mL	-	80	

Parámetro	Código	RA	RB	mL/Kit	Comentario
α-AMILASA-EPS					
IFCC					
Manual	11534	1 x 32 mL	1 x 8 mL	40	RT
BA400	21534	2 x 60 mL	2 x 15 mL	150	
α-AMILASA-PANCREÁTICA					
IFCC					
Manual	11799	1 x 20 mL	1 x 5 mL	25	
A15/A25	12799	1 x 40 mL	1 x 10 mL	50	
BA400	21799	2 x 60 mL	2 x 15 mL	150	
NUEVO	AMONÍACO				
	Glutamato deshidrogenasa				
	A15/A25	12523	1 x 20 mL	1 x 7 mL	27 RA
BA400	23532	1 x 20 mL	1 x 7 mL	27 RA	
ANTI-STREPTOLISINA O (ASO)					
Ensayo de látex inmunoturbidimétrico					
Manual	31323	1 x 16 mL	1 x 4 mL	20	RT
	31923	1 x 40 mL	1 x 10 mL	50	RT
	31031	2 x 160 mL	2 x 40 mL	400	RT
A15/A25	13923	1 x 40 mL	1 x 10 mL	50	RT
BA400	22923	2 x 60 mL	2 x 15 mL	150	
ANTITROMBINA III					
Ensayo inmunoturbidimétrico					
Manual	31936	1 x 40 mL	1 x 10 mL	50	
A15/A25	13936	1 x 40 mL	1 x 10 mL	50	
BA400	22936	2 x 60 mL	2 x 15 mL	150	
APOLIPOPROTEÍNA A-1 (APO A-1)					
Ensayo inmunoturbidimétrico					
Manual	31095	1 x 40 mL	1 x 10 mL	50	
BA400	22095	2 x 60 mL	2 x 15 mL	150	
	23905	1 x 60 mL	1 x 15 mL	75	
APOLIPOPROTEÍNA B (APO B)					
Ensayo inmunoturbidimétrico					
Manual	31098	1 x 40 mL	1 x 10 mL	50	
BA400	22098	2 x 60 mL	2 x 15 mL	150	
	23098	1 x 60 mL	1 x 15 mL	75	
ASPARTATO AMINOTRANSFERASA (AST/GOT)					
IFCC					
Manual	11830	1 x 40 mL	1 x 10 mL	50	RT
	11531	1 x 160 mL	1 x 40 mL	200	RT
	11567	1 x 400 mL	1 x 100 mL	500	RT
	11561	1 x 800 mL	1 x 200 mL	1000	RT
A15/A25	12531	5 x 40 mL	5 x 10 mL	250	RT
BA400	21531	8 x 60 mL	8 x 15 mL	600	
	23531	4 x 60 mL	4 x 15 mL	300	

Bioquímica / REACTIVOS

Parámetro	Código	RA	RB	mL/Kit	Comentario
BILIRRUBINA (DIRECTA)					
Sulfanílico Diazoado					
Manual	11511	4 x 40 mL	4 x 10 mL	200	RT
	11545	2 x 400 mL	2 x 100 mL	1000	RT
A15/A25	12798	5 x 40 mL	5 x 10 mL	250	RB
BA400	21798	4 x 60 mL	3 x 20 mL	300	RB
	21698	1 x 60 mL	1 x 15 mL	75	RB
BILIRRUBINA (TOTAL)					
Sulfanílico Diazoado					
Manual	11510	4 x 40 mL	4 x 10 mL	200	RT
	11544	2 x 400 mL	2 x 100 mL	1000	RT
A15/A25	12510	5 x 40 mL	5 x 10 mL	250	
BA400	21510	8 x 60 mL	8 x 15 mL	600	
	23510	4 x 60 mL	4 x 15 mL	300	
BILIRRUBINA (TOTAL y DIRECTA)					
Sulfanílico Diazoado					
Manual	11515	2 x 50 mL	2 x 50 mL	200	RT
	11555	1 x 500 mL	1 x 500 mL	1000	RT
CALCIO-ARSENAZO					
Arsenazo III					
Manual	11570	1 x 200 mL	-	200	PI
	11571	1 x 500 mL	-	500	PI
A15/A25	12570	10 x 50 mL	-	500	
BA400	21570	10 x 60 mL	-	600	
	23570	4 x 60 mL	-	240	
CALCIO-CRESOLFTALEÍNA					
O-Cresolftaleína Complexona					
Manual	11811	1 x 160 mL	1 x 40 mL	200	PI, RT
	11812	1 x 400 mL	1 x 100 mL	500	PI, RT
A15/A25	12513	5 x 40 mL	5 x 10 mL	250	
BA400	21511	8 x 60 mL	8 x 15 mL	600	
	23511	2 x 60 mL	2 x 15 mL	150	
CALCIO-MTB					
Azul Metiltimol					
Manual	11527	2 x 50 mL	2 x 50 mL	200	PI, RT
	11507	1 x 250 mL	1 x 250 mL	500	PI, RT
CAPACIDAD DE FIJACIÓN DEL HIERRO (TIBC)					
Fe ³⁺ / Magnesio Hidroxicarbonato					
Manual	11554	50 mL	3 g	50	
CAPACIDAD DE FIJACIÓN DEL HIERRO NO SATURADA (UIBC)					
Ferrozina					
Manual	11835	1 x 40 mL	1 x 10 mL	50	
A15/A25	12835	1 x 40 mL	1 x 10 mL	50	
BA400	21835	2 x 60 mL	2 x 15 mL	150	

NUEVO

Parámetro	Código	RA	RB	mL/Kit	Comentario
CITRATO					
Citrate Liase/Malate Dehydrogenase					
A15/A25	11895	1 x 20 mL	1 x 5 mL	25	RB, PI
	11795	2 x 20 mL	2 x 5 mL	50	RB, PI
COLESTEROL					
Cholesterol Oxidase/Peroxidase					
Manual	11805	1 x 50 mL	-	50	PI
	11505	1 x 200 mL	-	200	PI
	11506	1 x 500 mL	-	500	PI
	11539	1 x 1000 mL	-	1000	PI
A15/A25	12505	10 x 50 mL	-	500	
BA400	21505	10 x 60 mL	-	600	
	23505	4 x 60 mL	-	240	
COLESTEROL LDL DIRECTO					
Detergent					
Manual	11585	1 x 60 mL	1 x 20 mL	80	
A15/A25	12585	3 x 20 mL	1 x 20 mL	80	
BA400	21585	2 x 60 mL	2 x 20 mL	160	
	23585	1 x 60 mL	1 x 20 mL	80	
COLESTEROL HDL DIRECTO					
Detergent					
Manual	11557	1 x 60 mL	1 x 20 mL	80	
A15/A25	12557	3 x 20 mL	1 x 20 mL	80	
BA400	21557	2 x 60 mL	2 x 20 mL	160	
	23557	1 x 60 mL	1 x 20 mL	80	
COLESTEROL HDL					
Fosfatidato / Mg ²⁺ -Cholesterol Oxidase / Peroxidase Reagent + Precipitant					
Manual	11523	2 x 50 mL	2 x 50 mL	100	PI
COLESTEROL HDL REACTIVO PRECIPITANTE					
Fosfatidato / Mg ²⁺ Precipitant					
Manual	11648	1 x 50 mL	-	50	PI
COLESTEROL LDL REACTIVO PRECIPITANTE					
Polyvinyl Sulfate/Polyethylenglycol Precipitant					
Manual	11579	1 x 20 mL	-	20	
COLINESTERASA (CHE)					
Butyrylthiocholine					
Manual	11588	1 x 40 mL	1 x 10 mL	50	RT
	11589	4 x 40 mL	4 x 10 mL	200	RT
BA400	21588	2 x 60 mL	2 x 15 mL	150	
COMPLEMENTO C3					
Immunoturbidimetric Assay					
Manual	31073	1 x 50 mL	-	50	
	31079	1 x 250 mL	-	250	
A15/A25	13084	1 x 50 mL	-	50	
BA400	22084	2 x 60 mL	-	120	
BA400 (BIREACTIVO)	22103	1 x 60 mL	1 x 15 mL	75	

PI: Patrón incluido / RT: Reactivo de trabajo / RA: Preparación reactivo A / RB: Preparación reactivo B

Bioquímica / REACTIVOS

Parámetro	Código	RA	RB	mL/Kit	Comentario
COMPLEMENTO C4					
Ensayo inmunoturbidimétrico					
Manual	31074	1 x 50 mL	-	50	
	31080	1 x 250 mL	-	250	
A15/A25	13085	1 x 50 mL	-	50	
BA400	22085	2 x 60 mL	-	120	
BA400 (BIREACTIVO)	22104	1 x 60 mL	1 x 15 mL	75	
CREATINA QUINASA (CK)					
IFCC					
Manual	11790	1 x 40 mL	1 x 10 mL	50	RT
	11791	4 x 40 mL	4 x 10 mL	200	RT
A15/A25	12524	3 x 12 mL	1 x 10 mL	45	R
BA400	21790	2 x 60 mL	2 x 15 mL	150	
	23790	1 x 60 mL	1 x 15 mL	75	
CREATINA QUINASA-MB (CK-MB)					
Inmunoinhibición					
Manual	11792	1 x 40 mL	1 x 10 mL	50	RT
	12566	3 x 12 mL	1 x 10 mL	45	RT
A15/A25	21792	2 x 60 mL	2 x 15 mL	150	
BA400	23792	1 x 60 mL	1 x 15 mL	75	
CREATININA					
Jaffé					
Manual	11802	1 x 50 mL	1 x 50 mL	100	PI, RT
	11502	2 x 50 mL	2 x 50 mL	200	PI, RT
	11542	1 x 500 mL	1 x 500 mL	1000	PI, RT
A15/A25	12502	5 x 50 mL	5 x 50 mL	500	RT
BA400	21502	5 x 60 mL	5 x 60 mL	600	
	21602	5 x 20 mL	5 x 20 mL	200	
CREATININA ENZIMÁTICA					
Enzimático					
Manual	11734	1 x 60 mL	1 x 20 mL	80	PI
A15/A25	12734	1 x 45 mL	1 x 15 mL	60	
BA400	21734	2 x 60 mL	2 x 20 mL	160	
DIÓXIDO DE CARBONO (CO2)					
Fosfoenolpiruvato Carboxilasa/Malato					
Manual	11558	1 x 50 mL	-	50	
	11827	1 x 200 mL	-	200	
A15/A25	12558	5 x 50 mL	-	250	
BA400	21558	2 x 60 mL	-	120	
ENZIMA CONVERTIDORA ANGIOTENSINA (ECA)					
FAPGG					
A15/A25	12796	1 x 50 mL	-	50	
BA400	21796	2 x 60 mL	-	120	
NUEVO	ETANOL				
	Deshidrogenasa				
	A15/A25	12789	1 x 20 mL	1 x 7 mL	27
BA400	21789	2 x 20 mL	2 x 7 mL	54	

Parámetro	Código	RA	RB	mL/Kit	Comentario
FACTORES REUMATOIDEOS (FR)					
Ensayo de látex inmunoturbidimétrico					
Manual	31322	1 x 16 mL	1 x 4 mL	20	
	31922	1 x 40 mL	1 x 10 mL	50	
	31030	2 x 160 mL	2 x 40 mL	400	
A15/A25	13922	1 x 40 mL	1 x 10 mL	50	
BA400	22922	4 x 60 mL	4 x 15 mL	300	
	23922	1 x 60 mL	1 x 15 mL	75	
FERRITINA					
Ensayo de látex inmunoturbidimétrico					
Manual	31934	1 x 10 mL	1 x 5 mL	15	RT
	31935	1 x 30 mL	1 x 15 mL	45	RT
A15/A25	13934	1 x 30 mL	1 x 15 mL	45	RT
BA400	22934	2 x 40 mL	2 x 20 mL	120	
	23934	1 x 40 mL	1 x 20 mL	60	
FIBRINÓGENO					
Ensayo inmunoturbidimétrico					
Manual	31600	1 x 40 mL	1 x 10 mL	50	
A15/A25	13600	1 x 40 mL	1 x 10 mL	50	
BA400	22804	2 x 60 mL	2 x 15 mL	150	
FOSFATASA ÁCIDA (ACP)					
SFBC					
Manual (Total)	11548	4 x 10 mL	liofilizado	40	RT
Manual (No Prostático)	11548	2 x 10 mL	liofilizado	20	RT
FOSFATASA ALCALINA (ALP)-AMP					
Tampón AMP (IFCC)					
Manual	11592	1 x 40 mL	1 x 10 mL	50	RT
	11593	1 x 160 mL	1 x 40 mL	200	RT
	11598	4 x 100 mL	2 x 50 mL	500	RT
A15/A25	12518	5 x 16 mL	2 x 10 mL	100	RT
BA400	21592	4 x 60 mL	4 x 15 mL	300	
	23592	1 x 60 mL	1 x 15 mL	75	
FOSFATASA ALCALINA (ALP)-DEA					
Tampón DEA					
Manual	11590	1 x 40 mL	1 x 10 mL	50	RT
	11591	4 x 40 mL	4 x 10 mL	200	RT
	11597	4 x 100 mL	2 x 50 mL	500	RT
A15/A25	12514	5 x 16 mL	2 x 10 mL	100	RT
BA400	21590	4 x 60 mL	4 x 15 mL	300	
	23590	1 x 60 mL	1 x 15 mL	75	
FÓSFORO					
Fosfomolibdato/UV					
Manual	11508	3 x 40 mL	1 x 50 mL	170	PI, RT
A15/A25	12508	3 x 24 mL	2 x 15 mL	100	
BA400	21518	4 x 50 mL	4 x 20 mL	280	
	23518	1 x 50 mL	1 x 20 mL	70	

Bioquímica / REACTIVOS

Parámetro	Código	RA	RB	mL/Kit	Comentario
FRUCTOSAMINA					
NBT					
Manual	11046	2 x 50 mL	-	100	PI
FRUCTOSA					
Hexoquinasa/Fosfoglucosa Isomerasa					
A15/A25	11794	1 x 40 mL	1 x 10 mL	50	PI, RT
GLUCOSA					
Glucosa Oxidasa/Peroxidasa					
Manual	11803	1 x 50 mL	-	50	PI
	11503	1 x 200 mL	-	200	PI
	11504	1 x 500 mL	-	500	PI
	11538	1 x 1000 mL	-	1000	PI
A15/A25	12503	10 x 50 mL	-	500	
BA400	21503	10 x 60 mL	-	600	
	23503	4 x 60 mL	-	240	
GLUCOSA-HEXOQUINASA					
Hexoquinasa					
Manual	11656	1 x 200 mL		200	PI, RT
A15/A25	12756	2 x 24 mL	2 x 10 mL	100	
BA400	21656	4 x 60 mL	4 x 15 mL	300	
	23656	1 x 60 mL	1 x 15 mL	75	
α1-GLICOPROTEÍNA ÁCIDA					
Ensayo inmunoturbidimétrico					
Manual	31928	1 x 50 mL	-	50	
BA400	22928	2 x 60 mL	-	120	
BA400 (BIREACTIVO)	23107	1 x 60 mL	1 x 15 mL	75	
γ-GLUTAMILTRANSFERASA (γ-GT)					
IFCC					
Manual	11584	1 x 40 mL	1 x 10 mL	50	RT
	11520	1 x 160 mL	1 x 40 mL	200	RT
A15/A25	12520	5 x 40 mL	5 x 10 mL	250	RT
BA400	21520	4 x 60 mL	4 x 15 mL	300	
	23520	2 x 60 mL	2 x 15 mL	150	
NUEVO	β-HIDROXIBUTIRATO				
	Hidroxiacetil-CoA Dehidrogenasa/Diaforasa				
	A15/A25	12525	1 x 40 mL	1 x 10 mL	50
	21525	1 x 60 mL	1 x 15 mL	75	
HEMOGLOBIN A1C-DIRECT (HbA1C-DIR)					
Ensayo de latex inmunoturbidimétrico					
Manual	31047	1 x 50 mL	1 x 10 mL	60	
A15/A25	13047	1 x 50 mL	1 x 10 mL	60	
BA400	22047	2 x 60 mL	2 x 12 mL	144	

Parámetro	Código	RA	RB	mL/Kit	Comentario
HEMOGLOBINA A1C-ENZIMÁTICA (HbA1C-ENZ)					
Enzimática					
Manual	11735	1 x 50 mL	1 x 20 mL	70	PI, RT
A15/A25	12735	1 x 50 mL	1 x 20 mL	70	PI, RT

NUEVO

HOMOCISTEÍNA					
Ciclo Enzimático					
A15/A25	12737	1 x 40 mL	1 x 10,8 mL	50.8	
BA400	21737	1 x 60 mL	1 x 16,2 mL	76.2	

INMUNOGLOBULINA A (IgA)					
Ensayo inmunoturbidimétrico					
Manual	31071	1 x 50 mL	-	50	
	31077	1 x 250 mL	-	250	
A15/A25	13082	1 x 50 mL	-	50	
BA400	22082	2 x 60 mL	-	120	
BA400 (BIREACTIVO)	23101	1 x 60 mL	1 x 15 mL	75	

INMUNOGLOBULINA G (IgG)					
Ensayo inmunoturbidimétrico					
Manual	31070	1 x 50 mL	-	50	
	31077	1 x 250 mL	-	250	
A15/A25	13081	1 x 50 mL	-	50	
BA400	22081	2 x 60 mL	-	120	
BA400 (BIREACTIVO)	23100	1 x 60 mL	1 x 15 mL	75	

INMUNOGLOBULINA M (IgM)					
Ensayo inmunoturbidimétrico					
Manual	31072	1 x 50 mL	-	50	
	31078	1 x 250 mL	-	250	
A15/A25	13083	1 x 50 mL	-	50	
BA400	22083	2 x 60 mL	-	120	
BA400 (BIREACTIVO)	23102	1 x 60 mL	1 x 15 mL	75	

HIERRO-CROMAZUROL					
Cromazurol B					
Manual	11546	4 x 50 mL	-	200	PI

HIERRO-FERROZINA					
Ferrozina					
Manual	11509	1 x 40 mL	1 x 10 mL	200	PI, RT
A15/A25	12509	5 x 40 mL	5 x 10 mL	250	
BA400	21509	4 x 60 mL	4 x 15 mL	300	
	23509	2 x 60 mL	2 x 15 mL	150	

NUEVO

LACTATE					
Lactate Oxidase/ Peroxidase					
Multipurpose	11736	1 x 40 mL	1 x 10 mL	50	RT
A15/A25	12736	2 x 40 mL	2 x 10 mL	100	
BA400	21736	4 x 60 mL	4 x 15 mL	300	

PI: Patrón incluido / RT: Reactivo de trabajo / RA: Preparación reactivo A / RB: Preparación reactivo B

Bioquímica / REACTIVOS

Parámetro	Código	RA	RB	mL/Kit	Comentario	
LACTATO DESHIDROGENASA (LDH)						
Piruvato						
Manual	11580	1 x 40 mL	1 x 10 mL	50	RT	
	11581	1 x 160 mL	1 x 40 mL	200	RT	
A15/A25	12580	5 x 40 mL	5 x 10 mL	250	RT	
BA400	21580	8 x 60 mL	8 x 15 mL	600		
	23580	2 x 60 mL	2 x 15 mL	150		
LACTATO DESHIDROGENASA (LDH)-IFCC						
IFCC						
Manual	11586	1 x 40 mL	1 x 10 mL	50	RT	
	11587	1 x 160 mL	1 x 40 mL	200	RT	
BA400	21586	8 x 60 mL	8 x 15 mL	600		
	23586	2 x 60 mL	2 x 15 mL	150		
LIPASA						
Color						
Manual	11793	1 x 50 mL	1 x 10 mL	60	PI	
A15/A25	12793	2 x 20 mL	1 x 8 mL	48		
BA400	21793	2 x 50 mL	2 x 10 mL	120		
β2-MICROGLOBULINA						
Ensayo de látex inmunoturbidimétrico						
Manual	31925	1 x 40 mL	1 x 10 mL	50	RT	
BA400	22925	2 x 60 mL	2 x 15 mL	150		
MAGNESIO						
Azul Xilidilo						
Manual	11797	4 x 40 mL	4 x 10 mL	200	PI, RT	
A15/A25	12797	5 x 16 mL	2 x 10 mL	100	RT	
BA400	21797	2 x 60 mL	2 x 15 mL	150		
	23797	1 x 60 mL	1 x 15 mL	75		
NUEVO	OXALATO					
	Oxidasa/Peroxidasa					
	A15/A25 (con Reactivo Pretratamiento)	12539	1 x 20 mL	1 x 5 mL	20 tubos	PI, RB
Solo Reactivo Pretratamiento		11839	5 x 25 mL	-	100 tubos	
PREALBÚMINA						
Ensayo inmunoturbidimétrico						
Manual	31929	1 x 50 mL	-	50		
BA400	22929	2 x 60 mL	-	120		
BA400 (BIREACTIVO)	22106	2 x 60 mL	2 x 15 mL	150		

Parámetro	Código	RA	RB	mL/Kit	Comentario	
PROTEÍNA TOTAL (SUERO)						
Biuret						
Manual	11800	1 x 50 mL	-	50	PI	
	11572	1 x 250 mL	-	250	PI	
	11500	2 x 250 mL	-	500	PI	
	11553	1 x 1000 mL	-	1000	PI	
A15/A25	12500	10 x 50 mL	-	500		
BA400	21500	10 x 60 mL	-	600		
BA400 (BIREACTIVO)	21513	2 x 60 mL	2 x 20 mL	160		
	23513	1 x 60 mL	1 x 20 mL	80		
PROTEÍNA (ORINA+CSF)						
Rojo Pirogalol						
Manual	11501	4 x 50 mL	-	200	PI	
	11559	2 x 250 mL	-	500	PI	
A15/A25	12501	5 x 50 mL	-	250	PI	
BA400	21512	8 x 20 mL	-	160		
	23512	4 x 20 mL	-	80		
	21501	4 x 60 mL	-	240		
PROTEINA C-REACTIVA (CRP)						
Ensayo de látex inmunoturbidimétrico						
Manual	31321	1 x 16 mL	1 x 4 mL	20	RT	
	31921	1 x 40 mL	1 x 10 mL	50	RT	
	31029	2 x 160 mL	2 x 40 mL	400	RT	
A15/A25	13921	2 x 40 mL	2 x 10 mL	100	RT	
BA400	22921	4 x 60 mL	4 x 15 mL	300		
	23921	1 x 60 mL	1 x 15 mL	75		
NUEVO	PROTEÍNA C REACTIVA-er (PCR-er)					
	Ensayo de látex inmunoturbidimétrico, Rango extendido					
	BA400	22942	2 x 60 mL	2 x 15 mL	150	
		23942	1 x 60 mL	1 x 15 mL	75	
PROTEÍNA C REACTIVA hs-(CRP-hs)						
Ensayo de látex inmunoturbidimétrico, Alta sensibilidad						
Manual	31927	1 x 40 mL	1 x 10 mL	50	RT	
A15/A25	13927	1 x 40 mL	1 x 10 mL	50	RT	
BA400	22927	2 x 60 mL	2 x 15 mL	150		
BA400 (BIREACTIVO)	23927	1 x 60 mL	1 x 15 mL	75		
TRANSFERRINA						
Ensayo inmunoturbidimétrico						
Manual	31091	1 x 20 mL	-	20		
	31092	1 x 50 mL	-	50		
	31093	1 x 250 mL	-	250		
A15/A25	13091	1 x 50 mL	-	50		
BA400	22091	2 x 60 mL	-	120		
BA400 (BIREACTIVO)	22105	2 x 60 mL	2 x 15 mL	150		
	23105	1 x 60 mL	1 x 15 mL	75		

Bioquímica / REACTIVOS

Parámetro	Código	RA	RB	mL/Kit	Comentario
TRIGLICÉRIDOS					
Glicerol Fosfato Oxidasa/ Peroxidasa					
Manual	11828	1 x 50 mL	-	50	PI
	11528	4 x 50 mL	-	200	PI
	11529	2 x 250 mL	-	500	PI
A15/A25	12528	10 x 50 mL	-	500	
BA400	21528	10 x 60 mL	-	600	
	23528	4 x 60 mL	-	240	
UREA/BUN-COLOR					
Urea/Salicilato					
Manual	11536	2 x 50 mL	2 x 50 mL	200	PI, RA
	11537	1 x 250 mL	1 x 250 mL	500	PI, RA
UREA/BUN-UV					
Urea/Glutamato Deshidrogenasa					
Manual	11516	4 x 40 mL	4 x 10 mL	200	PI, RT
	11517	2 x 200 mL	2 x 50 mL	500	PI, RT
	11541	1 x 800 mL	1 x 200 mL	1000	PI, RT
A15/A25	12516	5 x 40 mL	5 x 10 mL	250	RT
BA400	21516	8 x 60 mL	8 x 15 mL	600	
	23516	4 x 60 mL	4 x 15 mL	300	
ZINC					
Bromo-PAPS					
A15/A25	12526	2 x 20 mL	1 x 10 mL	50	PI, RT



Cromatografía EN MICROCOLUMNA

Código	Presentación	Componentes
ÁCIDO 5-AMINOLEVULÍNICO (ALA) / PORFOBILINÓGENO (PBG)		
11017	40 tests	REACTIVO EHRLICH Patrón ALA incluido
ÁCIDO 5-HIDROXIINDOLACÉTICO (5-HIAA)		
11010	40 tests	NITROSO NAFTOL Patrón incluido
ÁCIDO VANILMANDÉLICO		
11003	20 tests	PERIODATO Patrón incluido
17-CETOSTEROIDES		
11002	40 tests	ZIMMERMANN Patrón incluido
HEMOGLOBINA A1C		
11044	20 tests	INTERCAMBIO IONICO
11045	100 tests	INDEPENDIENTE DE LA TEMPERATURA
HEMOGLOBINA A2		
11077	20 tests	INTERCAMBIO IONICO
11078	100 tests	SIN INTERFERENCIA POR HbS
17-HIDROXICORTICOSTEROIDES (17-OH)		
11006	40 tests	PORTER-SILBER Patrón incluido
METANEFRIAS		
11022	40 tests	PISANO Patrón incluido

Bioquímica / CALIBRADORES

Código	Presentación	Componentes
SUERO BIOQUÍMICA		
18011	5 x 5 mL	Ácido Úrico, Ácidos Biliares Totales, Albúmina, ALP, ALT/GPT, α -Amilasa, AST/GOT, Bilirrubina Directa, Bilirrubina Total, Calcio, CK, Cloro, Colesterol, Creatinina, ECA, Fosfatasa Acida, Fosfatasa Alcalina, Fósforo, Glucosa, γ -GT, β -Hidroxibutirato, Hierro, Lactato, LDL, Lipasa, Magnesio, Potasio, Proteína (total), Sodio, Triglicéridos, Urea, UIBC y Zinc.
SUERO BIOQUÍMICA (HUMANO)		
18044	5 x 5 mL	Ácido Úrico, Albúmina, ALT/GPT, AST/GOT, α -Amilasa, α -Amilasa Pancreática, Bilirrubina Directa, Bilirrubina Total, CK, Calcio, Cloro, Colesterol, Colesterol LDL, Colesterol HDL, Colinesterasa, Creatinina, ECA, Fosfatasa Acida, Fosfatasa Alcalina, Fósforo, Glucosa, γ -GT, β -Hidroxibutirato, Hierro, LDH, Lactato, Lipasa, Magnesio, Potasio, Proteína (total), Sodio, Triglicéridos, Urea, UIBC y Zinc.
SUERO PROTEÍNAS		
31075	5 x 1 mL	Cinco niveles. Antitrombina III, Complemento C3, Complemento C4, IgA, IgG, IgM, α 1-Glicoproteína Ácida, Prealbúmina, Transferrina.
ADA		
18052	1 x 1 mL	Adenosina Desaminasa (ADA)
ALBÚMINA (MICROALBÚMINURIA)		
31130	1 x 1 mL	Albúmina (Microalbúminuria)
AMONÍACO/ETANOL/CO2		
18065	2 x 5 mL	Amoníaco, Etanol y CO2
ANTI-ESTREPTOLISINA O (ASO)		
31119	1 x 1 mL	Anti-Estreptolisina O (ASO)
APOLIPOPROTEÍNA A-I		
31100	1 x 1 mL	Apolipoproteína A-I
APOLIPOPROTEÍNA B		
31200	1 x 1 mL	Apolipoproteína B
BILIRRUBINA		
11513	1 x 5 mL	Bilirrubina
CK-MB		
11824	1 mL	CK-MB

Código	Presentación	Componentes
FACTORES REUMATOIDEOS (FR)		
31116	1 x 3 mL	Factores Reumatoideos
FIBRINÓGENO		
31601	1 x 1 mL	Fibrinógeno
FERRITINA		
31127	1 x 3 mL	Ferritina
HBA1C-DIRECTO		
31048	4 x 0,5 mL	HBA1C-Directo
HBA1C-ENZIMÁTICO		
11733	2 x 0,5 mL	HBA1C-Enzimático
HDL/LDL COLESTEROL		
11693	1 x 1 mL	Colesterol HDL Directo, Colesterol LDL Directo
NUEVO	HOMOCISTEÍNA	
11750	5 x 1 mL	Homocisteína
PCR/PCR-hs		
31113	1 x 1 mL/ 5 mL	Proteína C-Reactiva, Proteína C-Reactiva (alta sensibilidad)
β2-MICROGLOBULINA		
31122	1 x 1 mL	β2-Microglobulina
NUEVO	PCR-re	
31182	1 x 3 mL	Proteína C-Reactiva (rango extendido)
PROTEÍNA (ORINA)		
11603	1 x 5 mL	Proteína (Orina)

Bioquímica / CONTROLES

Código	Presentación	Nivel	Componentes
ADA			
18048	2 x 1 mL	NIVEL I y II	Adenosina Desaminasa
AMONÍACO/ETANOL/CO2			
18063	3 x 5 mL	NIVEL I	Amoníaco, Etanol y CO2
18064	3 x 5 mL	NIVEL II	
BIOQUÍMICA ORINA			
18054	1 x 5 mL		Ácido Úrico, Albúmina (MAU), α -Amilasa, α -Amilasa Pancreática, Calcio, Cloro, Citrato, Creatinina, Fósforo, Glucosa, Magnesio, Potasio, Proteína Orina, Sodio y Urea.
BIOQUÍMICO DE FERTILIDAD			
18053	1 x 1 mL		Citrato, Fructosa y Zinc
β2-MICROGLOBULINA			
31592	2 x 1 mL	NIVEL I y II	β 2-Microglobulina
β2-MICROGLOBULINA ORINA			
31215	1 x 3 mL		β 2-Microglobulina
FIBRINÓGENO			
31602	1 x 1 mL		Fibrinógeno
FRUCTOSAMINA			
18057	1 x 1 mL		Fructosamina
HEMOGLOBINA A1c			
18001	1 x 0,5 mL	NORMAL	HbA1c (cromatografía, enzimático, turbidimetría directa)
18002	1 x 0,5 mL	ELEVADO	
HEMOGLOBINA A2			
10011	1 x 0,5 mL	ELEVADO	HbA2 (cromatografía)
NUOVO	HOMOCISTEÍNA		
	18058	1 x 1 mL	NIVEL I
18059	1 x 1 mL	NIVEL II	

Código	Presentación	Nivel	Componentes
ORINA CONTROL			
18036	1 x 20 mL		Ácido 5-aminolevulínico, Albúmina, Ácido5-hidroxiindolacético, Ácido Vanilmandélico, 17-Cetosteroides, 17-Hidroxicorticoesteroides, Metanefrinas y Proteínas.
18037	10 x 20 mL		

NUEVO

OXALATO ORINA			
18062	1 x 5 mL		Oxalato

SUERO BIOQUÍMICA			
18009	5 x 5 mL	NIVEL I	Ácido Úrico, Ácidos Biliares Totales, Albúmina, α -Amilasa, AST/GOT, ALT/GPT, Bilirrubina Directa y Total, Calcio, CK, Cloro, Colesterol, Colesterol HDL, Creatinina, ECA, Fosfatasa Ácida, Fosfatasa Alcalina, Fósforo, Glucosa, γ -GT, b-Hidroxibutirato, Hierro, Lactato, LDH, Lipasa, Magnesio, Potasio, Proteína Total, Sodio, Triglicéridos, Urea, UIBC y Zinc.
18005	20 x 5 mL		
18010	5 x 5 mL	NIVEL II	
18007	20 x 5 mL		

SUERO BIOQUÍMICA (HUMANO)			
18042	5 x 5 mL	NIVEL I	Ácido úrico, Albúmina, α -Amilasa, α -Amilasa Pancreática, AST/GOT, ALT/GPT, Bilirrubina directa y Total, Calcio, CK, Cloro, Colesterol, Colesterol HDL, Colesterol LDL, Colinesterasa, Creatinina, ECA, Fosfatasa Ácida, Fosfatasa Alcalina, Fósforo, Glucosa, γ -GT, β -Hidroxibutirato, Hierro, Lactato, LDH, Lipasa, Magnesio, Potasio, Proteína Total, Sodio, Triglicéridos, Urea, UIBC y Zinc.
18043	5 x 5 mL	NIVEL II	

SUERO CK-MB			
18024	1 x 1 mL	NIVEL I	CK, CK-MB
18061	1 x 1 mL	NIVEL II	

SUERO LÍPIDOS			
18040	3 x 1 mL	NIVEL I	Apolipoproteína A-I, Apolipoproteína B, Colesterol, Colesterol-HDL, Colesterol-LDL y Triglicéridos.
18041	3 x 1 mL	NIVEL II	

SUERO PROTEÍNAS			
31211	3 x 1 mL	NIVEL I	Antitrombina III, Complemento C3, Complemento C4, Ferritina, α 1-Glicoproteína Ácida, Inmunoglobulinas (IgA, IgG y IgM), Prealbúmina, Proteína C-Reactiva-hs (alta sensibilidad) y Transferrina.
31212	3 x 1 mL	NIVEL II	

SUERO REUMÁTICO			
31213	3 x 1 mL	NIVEL I	Anti-Estreptolisina O, Factores Reumatoideos, Proteína C-Reactiva.
31214	3 x 1 mL	NIVEL II	

Control de calidad externo

PREVECAL

www.prevecal.net

Programa Internacional de Evaluación Externa de la Calidad

- ▶ Programa anual de intercomparación de resultados de los laboratorios.
- ▶ Medidas mensuales de diferentes materiales de control.
- ▶ El informe final resume los 12 informes mensuales y muestra interesantes datos adicionales sobre la capacidad y prestación del laboratorio.
- ▶ Gestión de la calidad 6-sigma para la evaluación de cada procedimiento de medida del laboratorio.
- ▶ Complementa al control interno de calidad.
- ▶ Participación on-line mediante www.prevecal.net

Código	Presentación	Componentes
BIOQUÍMICA BOVINO		
18027	12 x 5 mL	Ácido Úrico, Albúmina, α -Amilasa, Bilirrubina Total, Calcio, CK, Cloro, suero bovino, Colesterol, Colinesterasa, Creatinina, Fosfatasa Ácida, Fosfatasa Alcalina, Fósforo, Glucosa, g-GT, AST/GOT, ALT/GPT, Hierro, LDH, Lipasa, Magnesio, Potasio, Proteínas, Sodio, Triglicéridos y Urea.
BIOQUÍMICA HUMANO		
18045	12 x 5 mL	Ácido Úrico, Albúmina, α -Amilasa, Bilirrubina Directa y Total, Calcio, suero humano, CK, Cloro, Colesterol, Colesterol-HDL, Colesterol-LDL, Colinesterasa, Creatinina, Fosfatasa Ácida, Fosfatasa Alcalina, Fósforo, Glucosa, g-GT, AST/GOT, ALT/GPT, Hierro, LDH, Lipasa, Magnesio, Potasio, Proteínas, Sodio, Triglicéridos y Urea.
REUMA		
31009	12 x 1 mL	Anti-Estreptolisina O, Factores Reumatoideos y Proteína C Reactiva.
PROTEÍNAS		
31010	12 x 1 mL	Complementos C3 y C4, Ferritina, α -1 Glicoproteína ácida, suero humano, Inmunoglobulinas (A, G y M), Prealbumina y Transferrina.
PREVECAL ANA		
18046	12 x 0.3 mL	Anticuerpos Antinuclear
PREVECAL ANCA		
18056	4 x 0.3 mL	ANCA
PREVECAL nDNA		
18047	2 x 0.3 mL	Anticuerpos Anti-nDNA
PREVECAL CELIAC		
18051	4 x 0.3 mL	Anti-endomisio, anti-tTG, anti-Gliadina, y DGP Anticuerpos.

Código

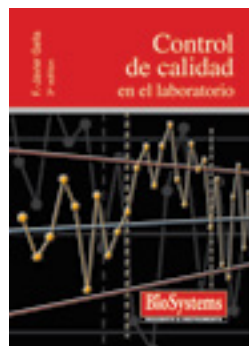
Monografías

“CONTROL DE CALIDAD EN EL LABORATORIO CLÍNICO”

99563

“METROLOGÍA EN EL LABORATORIO CLÍNICO”

99644



Código

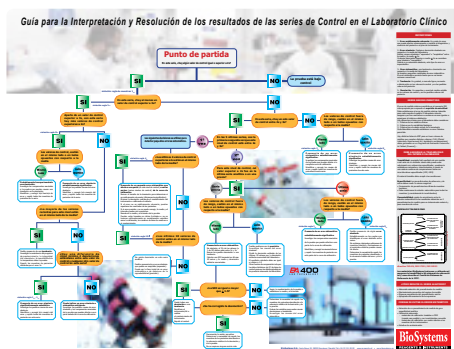
Posters

“CONTROL DE CALIDAD INTERNO”

99734

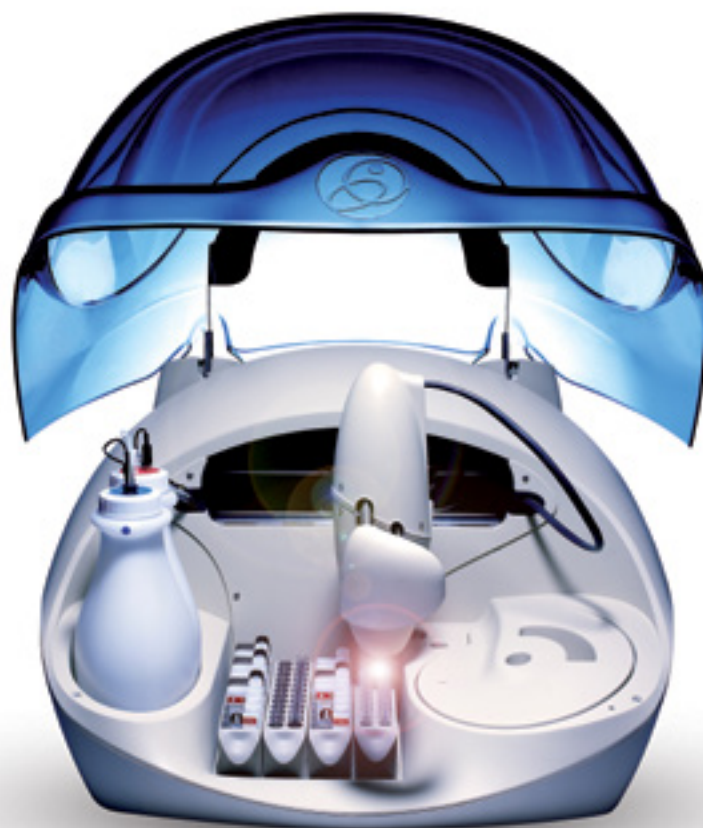
“VALORES DE REFERENCIA Y SIGNIFICADO CLÍNICO”

99806



PI: Patrón incluido / RT: Reactivo de trabajo / RA: Preparación reactivo A / RB: Preparación reactivo B

Instrumentación

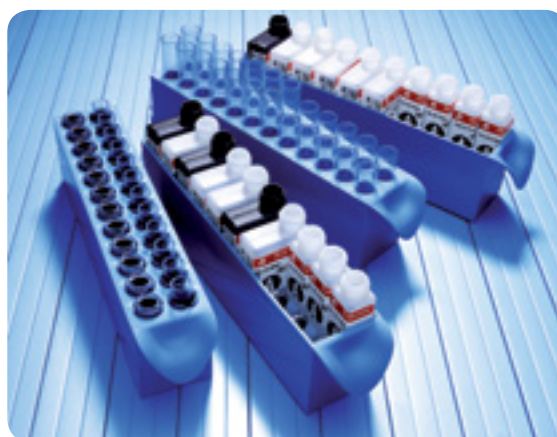


A15

Analizador Random Access

- ▶ Diseño innovador y robusto.
- ▶ Bajo consumo de agua: menos de 0,5 L/hora.
- ▶ Velocidad de preparación 150 tests/hora.
- ▶ Función real de detección de prozona.
- ▶ Tubo primario y vial pediátrico en cualquier posición.
- ▶ Máxima flexibilidad en el posicionamiento de muestras y reactivos.
- ▶ Volumen de reacción mínimo 180 μ L.
- ▶ Línea de reactivos dedicados de Química Clínica y Turbidimetría.
- ▶ Configuración adaptable de filtros 340, 405, 505, 535, 560, 600, 635, 670 nm.

Código 83105





A25

Analizador Random Access

- ▶ Velocidad de preparación de 240 test/hora.
- ▶ Línea de reactivos dedicados de Química Clínica y Turbidimetría.
- ▶ 30 posiciones refrigeradas para reactivos de 20 y 50 mL.
- ▶ Flexibilidad en el posicionamiento de los racks de muestras y reactivos polivalentes.
- ▶ Función real de detección de prozona.
- ▶ Capacidad STAT ilimitada. Disponible en cualquier momento.
- ▶ Mínimo volumen de reacción de 180 μ L.
- ▶ Configuración adaptable de filtros: 340, 405, 505, 535, 560, 600, 635, 670 nm.
- ▶ Acondicionamiento automático del sistema fluido.

Código 83101

Consumibles y accesorios A15 - A25

Código	Presentación	Descripción
B011524	1000 mL	Líquido de sistema concentrado
B013416	100 mL	Solución de lavado concentrado
AC11485	10 uds.	Rotor de reacción
A1K110	1 uds.	Sistema de alimentación ininterrumpida 110 V
A1K220	1 uds.	Sistema de alimentación ininterrumpida 220 V
AC17200	4 x 20 mL	Solución de lavado ácida (WS1)

Instrumentación



BA 400

LED TECHNOLOGY

Analizador Random Access

- ▶ Velocidad de preparación de 400 test/hora (Química Clínica y Turbidimetría).
- ▶ Sistema óptico basado en tecnología LED de vida ilimitada que evita el reemplazo de lámpara y mejora la sensibilidad de las lecturas.
- ▶ Rango fotométrico hasta 3.5Abs y resolución óptica de 0.0001 Abs.
- ▶ Capacidad para 135 posiciones de muestras (90 muestras con código de barras)
- ▶ 88 posiciones para reactivos refrigerados (5-8 °C) en frascos dedicados de 20 y 60 mL.
- ▶ Fácil posicionamiento para muestras urgentes.
- ▶ Sin posiciones fijas para muestras, controles, calibradores y/o urgencias.
- ▶ Lectores de códigos de barras para muestras y reactivos.
- ▶ Módulo de iones ISE para Na⁺, K⁺, Cl⁻ y Li⁺ (opcional).
- ▶ Integración completa a sistema LIS (ASTM, ML7).
- ▶ Mínimo mantenimiento de usuario.
- ▶ Componentes de Hardware de alta durabilidad.
- ▶ Bajo consumo de agua (<14 L/h) y eléctrico (500VA).
- ▶ Sistema compacto sin periféricos (botellas externas, compresores, etc.).

Código 83400



reddot award 2014
winner

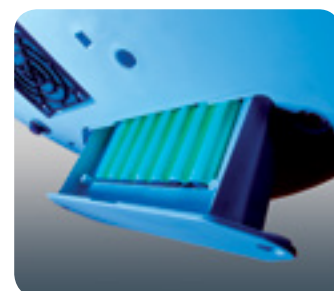
Red Dot Award for high design quality

Consumibles y accesorios

Código	Presentación	Descripción
AC 11485	10 unidades	Rotores de reacción
AC 16434	500 mL	Solución de lavado concentrado
A1K 1500	1 unidad	Sistema de alimentación ininterrumpida 1500 VA
AC 10770	1000 unidades	Cubetas para muestras pediátricas
AC 16362	10 unidades	Petacas de reactivos de 60 mL + tapones
AC 16363	10 unidades	Petacas de reactivos de 20 mL + tapones
AC 16364	10 unidades	Petacas de reactivos opacas 60 mL + tapones
AC 16365	10 unidades	Petacas de reactivos opacas 20 mL + tapones
AC 17201	5 x 20 mL	Solución de lavado ácida (WS1)

Código	Presentación	Descripción
5201	1 unidad	Electrodo de Sodio (Na ⁺)
5202	1 unidad	Electrodo de Potasio (K ⁺)
5207	1 unidad	Electrodo de Cloro (Cl ⁻)
5204	1 unidad	Electrodo de referencia
5205	1 unidad	Electrodo de Litio (Li ⁺)
5206	1 unidad	Electrodo espaciador
5420	1 unidad	Pack de reactivos Na ⁺ / K ⁺ / Cl ⁻ / Li ⁺
5412	125 mL	Diluyente de orina 125 mL
5408	500 mL	Diluyente de orina 500 mL
5421	1 unidad	Solución de limpieza para ISE
2814	1 unidad	Kit de control de 2 niveles (Na ⁺ / K ⁺ / Cl ⁻ / Li ⁺)
2815	1 unidad	Kit de control de 3 niveles (Na ⁺ / K ⁺ / Cl ⁻ / Li ⁺)

Instrumentación



BTS 350
SEMI-AUTOMATIC ANALYZER

Analizador Semi Automático Tecnología LED

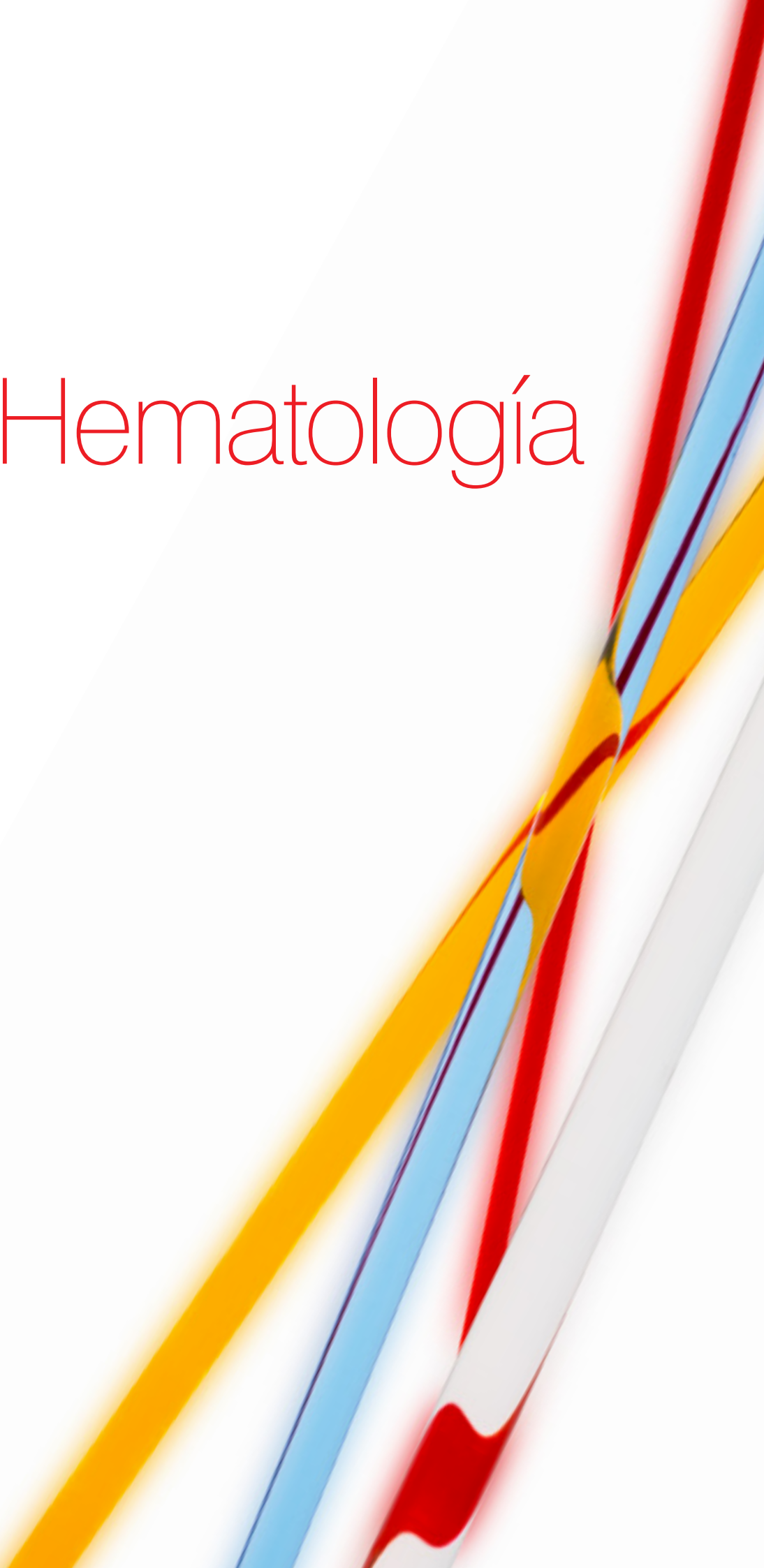
- ▶ Tecnología LEDs: 340, 405, 505, 535, 560, 600, 635, 670 nm, (450 nm opcional).
- ▶ Filtros (HCF) duraderos y resistentes a la humedad.
- ▶ Batería -Autonomía 2h - opcional AC14773.
- ▶ Rango de medida 0.0-3.5A para todas las long. de onda.
- ▶ Cubetas flujo 18 μ L.
- ▶ Graficas Levy-Jennings QC (basado en reglas de Westgard).
- ▶ Calibración por factor, a un punto o curva de calibración.
- ▶ Potencia máxima de 30 W (mínimo consumo).
- ▶ Puerto USB, para exportación de resultados.
- ▶ Ningún mantenimiento para el usuario.

Código 80175





Hematología



Analizador 3 poblaciones



HA3

Analizador de Hematología

El analizador Hematológico HA3 está basado en el método de impedancia volumétrica e incorpora **tecnología microfluidica** para reducir el consumo de reactivo, aportando una óptima determinación de los parámetros.

- ▶ Diseño compacto.
- ▶ 2 modos de trabajo: abierto o cerrado.
- ▶ 60 t/h modo cerrado.
- ▶ Interface táctil a todo color.
- ▶ 22 parámetros, 3 histogramas.
- ▶ Conexión LIS y envío de resultados vía e-mail.
- ▶ Gestión remota del instrumento.
- ▶ Bajo consumo de reactivo: **5,5 mL de diluyente por test.**



Código 86003

Consumibles HA3

Producto	Código	Presentación
Pack reactivo 100 test	60110	1,85 L
Pack reactivo 500 test	60112	5,45 L
Control Sangre 3 DIFF 3 niveles: Alto, Normal, Bajo	60109	3 x 2,5 mL
Solución de limpieza	60108	100 ml



Coagulación

Coagulación / REACTIVOS

Descripción	Código	Presentación
TIEMPO DE PROTROMBINA (PT)		
Tromboplastina de cerebro de conejo	61001	4 x 5 mL
TIEMPO DE TROMBOPLASTINA PARCIAL ACTIVADA (APTT)		
Cefalina de cerebro de conejo y Sílice pulverizado	61004	4 x 4 mL
APTT B (CaCl ₂)	61005	4 x 16 mL
APTT A + APTT B	61009	4 x 4 mL + 1 x 16 mL
FIBRINÓGENO CLAUSS A		
Trombina Humana	61002	4 x 2 mL
Fibrinógeno B (Imidazol)	61003	4 x 15 mL
TIEMPO DE TROMBINA (TT)		
Trombina Humana	61004	4 x 3 mL
CALIBRADOR COAGULACIÓN		
Tiempo de Protrombina (TP) y Fibrinógeno Clauss	61006	4 x 1 mL
CONTROL COAGULACIÓN		
NIVEL I: PT, APTT, TT y Fibrinógeno Clauss	61007	4 x 1 mL
NIVEL II: PT, APTT y Fibrinógeno Clauss	61008	4 x 1 mL

NUEVO





Autoinmunidad



Inmunofluorescencia

Código	Presentación	Descripción
ANTICUERPOS ANTI-NUCLEARES HEp-2 (ANA-HEp-2)		
Células HEp-2		
44108	24 tests	Kit completo, 6 pocillos
44508	60 tests	Kit completo, 6 pocillos
44509	120 tests	Kit completo, 12 pocillos
44546	10 portaobjetos	Caja de portaobjetos, 6 pocillos
44547	10 portaobjetos	Caja de portaobjetos, 12 pocillos
ANTICUERPOS ANTI-DNA NATIVO (nDNA)		
Crithidia luciliae		
44825	24 tests	Kit completo, 6 pocillos
44818	60 tests	Kit completo, 6 pocillos
44817	120 tests	Kit completo, 12 pocillos
44820	10 portaobjetos	Caja de portaobjetos, 6 pocillos
44819	10 portaobjetos	Caja de portaobjetos, 12 pocillos
ANTICUERPOS ANTI-CITOPLASMA DE NEUTRÓFILOS (ANCA)		
ANCA fijados en Etanol		
44850	24 tests	Kit completo, 6 pocillos
44851	60 tests	Kit completo, 6 pocillos
44852	10 portaobjetos	Caja de portaobjetos, 6 pocillos
44911	10 portaobjetos	Caja de portaobjetos, 12 pocillos
ANCA fijados en Formalina		
44878	10 portaobjetos	Caja de portaobjetos, 6 pocillos
44898	60 tests	Kit completo, 6 pocillos
ANCA fijados en Metanol		
44895	10 portaobjetos	Caja de portaobjetos, 6 pocillos
ANTICUERPOS ANTI-ENDOMISIO (AEA)		
Esófago de Mono (Endomisio)		
44548	48 tests	Kit completo, 4 pocillos
44715	96 tests	Kit completo, 8 pocillos
44557	12 portaobjetos	Caja de portaobjetos, 4 pocillos
44710	12 portaobjetos	Caja de portaobjetos, 8 pocillos
AUTOANTICUERPOS RL/RK/RS (ANA-AMA-ASMA-APCA)		
Hígado/Riñón/Estómago de Rata		
44558	48 tests	Kit completo, 4 pocillos
44648	96 tests	Kit completo, 8 pocillos
44570	12 portaobjetos	Caja de portaobjetos, 4 pocillos
44639	12 portaobjetos	Caja de portaobjetos, 8 pocillos

Código	Presentación	Descripción
AUTOANTICUERPOS-MsL/MsK/MsS (ANA-AMA-ASMA-APCA-LKM)		
Hígado/Riñón/Estómago de Ratón		
44826	12 portaobjetos	Caja de portaobjetos, 4 pocillos
44827	12 portaobjetos	Caja de portaobjetos, 8 pocillos
ANTICUERPOS ANTI-MITOCONDRIALES (AMA)		
Hígado/Riñón/Estómago de Rata		
44510	48 tests	Kit completo, 4 pocillos
44514	96 tests	Kit completo, 8 pocillos
44511	12 portaobjetos	Caja de portaobjetos, 4 pocillos
44515	12 portaobjetos	Caja de portaobjetos, 8 pocillos
ANTICUERPOS ANTI-MÚSCULO LISO (ASMA)		
Estómago de Rata		
44520	48 tests	Kit completo, 4 pocillos
44524	96 tests	Kit completo, 8 pocillos
44521	12 portaobjetos	Caja de portaobjetos, 4 pocillos
44525	12 portaobjetos	Caja de portaobjetos, 8 pocillos
ANTICUERPOS ANTI-MEMBRANA BASAL GLOMERULAR (GBMA)		
Riñón de Mono		
44588	12 portaobjetos	Caja de portaobjetos, 4 pocillos
ANTICUERPOS ANTI-CÓRTEX ADRENAL (AACA)		
Adrenal de Mono		
44574	12 portaobjetos	Caja de portaobjetos, 4 pocillos
ANTICUERPOS ANTI-MUSCULO ESTRIADO (ASIMA)		
Músculo Estriado de Rata		
44649	12 portaobjetos	Caja de portaobjetos, 4 pocillos
ANTICUERPOS ANTI-CÉLULAS DE LOS ISLOTES (AICA)		
Páncreas de Mono		
44609	48 tests	Kit completo, 4 pocillos*
44572	12 portaobjetos	Caja de portaobjetos, 4 pocillos
ANTICUERPOS ANTI-TIROIDEOS (ATA)		
Tiroides de Mono		
44550	48 tests	Kit completo, 4 pocillos
44551	12 portaobjetos	Caja de portaobjetos, 4 pocillos

Inmunofluorescencia

Código	Presentación	Descripción
ANTICUERPOS ANTI-EPIDÉRMICOS (ASA)		
Esófago de Mono		
44560	48 tests	Kit completo, 4 pocillos*
44561	12 portaobjetos	Caja de portaobjetos, 4 pocillos
ANTICUERPOS ANTI-QUERATINA (AKA)		
Esófago de Rata		
44618	48 tests	Kit completo, 4 pocillos*
44517	12 portaobjetos	Caja de portaobjetos, 4 pocillos
AUTOANTICUERPOS DUO		
HEp2/ML		
44874	60 tests	Caja de portaobjetos, 6 pocillos.
<i>*Controles no incluidos. La venta de controles está sujeta a su disponibilidad.</i>		
TEJIDOS SÓLO PARA INVESTIGACIÓN		
44571		Corazón de mono
44679		Estómago de mono
44573		Ovario de mono
44685		Nervio ciático de mono
44687		Cerebro de mono
44684		Cerebelo de mono
44589		Hipófisis de mono
44688		Yeyuno de mono
44638		Submaxilar de mono
44566		Testículo de mono
44516		Colon de rata
44527		Nervio ciático de rata
Conjugados para tejidos de Mono		
IgG FITC/Evans (M)		
44847	3,5 mL	Conjugado IgG (adsorbido), contiene Evans Blue
44882	10 mL	Para ensayo de AEA, GBMA, AICA, ATA, ASA y AACA
IgA FITC/Evans		
44692	3,5 mL	Conjugado IgA, contiene Evans Blue
44835	10 mL	Para ensayo de AEA

Código	Presentación	Descripción
--------	--------------	-------------

Conjugados para tejidos de Rata y Ratón

FITC/Evans (R)

44590	3,5 mL	Conjugado polivalente (IgG, IgA, IgM). Adsorbido. Contiene Evans Blue
44836	10 mL	Para ensayo de Screening de Autoanticuerpos, AMA y ASMA

Conjugados para HEP-2 y nDNA

IgG FITC/Evans

44697	3 mL	Conjugado IgG. Contiene Evans Blue.
44834	10 mL	Para ensayo de ANA-HEP-2, nDNA, ANCA, ASMA y AKA

Reactivos auxiliares

44694	3 mL	Medio de montaje
44592	100 mL	PBS (10x)
44846	10 mL	Glicina (para ensayo de GBMA)
44987	100 u.	Cubreobjetos (24 x 60 mm)

Controles para Inmunofluorescencia*

44696	0,3 mL	Control Negativo
44889	2,0 mL	Control Negativo
44730	0,3 mL	Control Positivo Anticuerpos Anti-Nucleares- Homogéneo
44888	2,0 mL	Control Positivo Anticuerpos Anti-Nucleares- Homogéneo
44585	0,3 mL	Control Positivo Anticuerpos Anti-Nucleares- Centromérico
44504	0,3 mL	Control Positivo Anticuerpos Anti-Nucleares- Nucleolar
44503	0,3 mL	Control Positivo Anticuerpos Anti-Nucleares- Moteado
44549	0,3 mL	Control Positivo Anticuerpos Anti-Endomisio
44893	2,0 mL	Control Positivo Anticuerpos Anti-Endomisio
44512	0,3 mL	Control Positivo Anticuerpos Anti-Mitocondriales
44891	2,0 mL	Control Positivo Anticuerpos Anti-Mitocondriales
44522	0,3 mL	Control Positivo Anticuerpos Anti-Músculo Liso
44892	2,0 mL	Control Positivo Anticuerpos Anti-Músculo Liso
44553	0,3 mL	Control Positivo Anticuerpos Anti-Tiroides
44542	0,3 mL	Control Positivo Anticuerpos Anti-nDNA
44894	2,0 mL	Control Positivo Anticuerpos Anti-nDNA
44854	0,3 mL	Control positivo C-ANCA
44855	0,3 mL	Control positivo P-ANCA
44896	0,3 mL	Control positivo X-ANCA

* La venta de controles está sujeta a su disponibilidad

ELISA

Código	Presentación	Método
ANA-SCREENING		
44785	96 tests	SSA(Ro) (52 & 60kDa), SSB(La), Sm/RNP, RNP (70, A y C), Sm, Scl70, Jo1, dsDNA, ssDNA, nucleosomas, histonas totales, PM/Scl 100, Centrómero B
ENA 6-SCREENING		
44740	96 tests	SSA (Ro) (52&60 kDa), SSB (La), Sm, Sm/RNP, Jo1, Scl70
ENA 4-PROFILE		
44775	96 tests	SSA (Ro) (52&60 kDa), SSB (La), Sm, Sm/RNP
ENA 6-PROFILE		
44910	96 tests	SSA (Ro) (52&60 kDa), SSB (La), Sm, Sm/RNP, Jo1, Scl70
ANTICUERPOS ANTI-Sm		
44755	96 tests	Antígeno altamente purificado
ANTICUERPOS ANTI-Sm/RNP		
44770	96 tests	Antígeno altamente purificado
ANTICUERPOS ANTI-SSA (Ro)		
44765	96 tests	Antígeno altamente purificado
ANTICUERPOS ANTI-SSB (La)		
44750	96 tests	Antígeno altamente purificado
ANTICUERPOS ANTI-CENP-B		
44865	96 tests	Antígeno recombinante
ANTICUERPOS ANTI-Jo1		
44864	96 tests	Antígeno altamente purificado

Código	Presentación	Método
ANTICUERPOS ANTI-ScI70		
44863	96 tests	Antígeno altamente purificado
ANTICUERPOS ANTI-PROTEÍNA P RIBOSOMAL (Rib P)		
44866	96 tests	Antígenos altamente purificados
ANTICUERPOS ANTI-HISTONAS (HIST)		
44862	96 tests	Antígenos altamente purificados
ANTICUERPOS ANTI-NUCLEOSOMA (NCL)		
44861	96 tests	Antígenos purificados
ANTICUERPOS ANTI-dsDNA		
44705	96 tests	Antígeno de timo de ternera
ANTICUERPOS ANTI-PROTEÍNA CITRULINADA (ACPA)		
44860	96 tests	Antígeno altamente purificado
ANTICUERPOS ANTI-CARDIOLIPINA (ACA-IgG/IgM)		
44780	96 tests	Antígeno altamente purificado
ANTICUERPOS ANTI-FOSFOLÍPIDOS (APLA-IgG/IgM)		
44867	96 tests	Mezcla de cardiolipina, fosfatidil serina, fosfatidil inositol, ácido fosfatídico y β 2-Glicoproteína I
ANTICUERPOS ANTI-β2-GLICOPROTEÍNA 1 IgG/IgM (β2-GP1)		
44868	96 tests	Antígeno altamente purificado
ANTICUERPOS ANTI-ANEXINA V (ANX)		
44869	96 tests	Antígeno altamente purificado
ANTICUERPOS ANTI-PR3 (C-ANCA)		
44791	96 tests	Antígeno altamente purificado

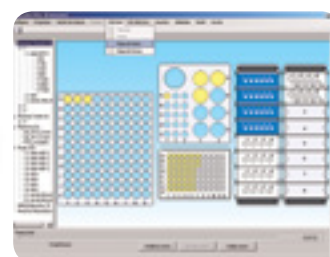
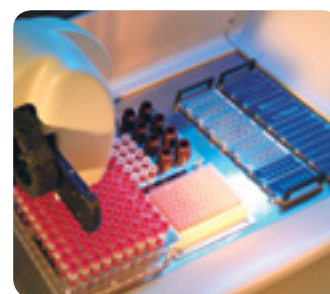
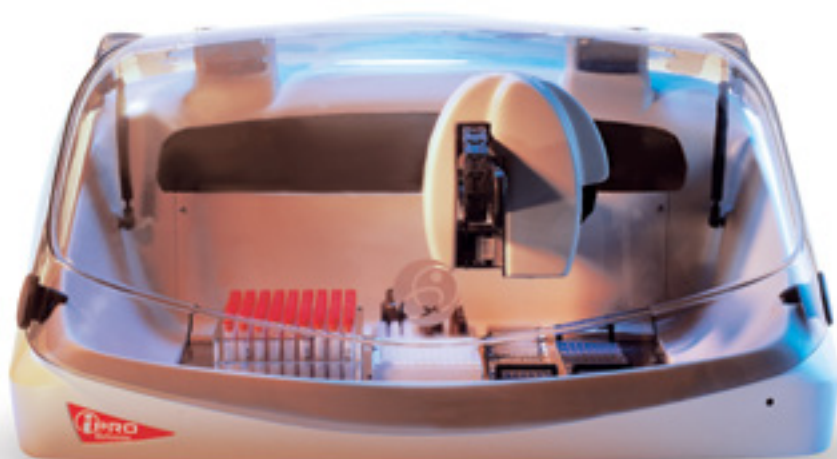
ELISA

Código	Presentación	Método
ANTICUERPOS ANTI-MPO (P-ANCA)		
44790	96 tests	Antígeno altamente purificado
ANTICUERPOS GBMA		
44870	96 tests	Antígeno altamente purificado
ANTICUERPOS ANTI-BPI		
44905	96 tests	Antígeno humano purificado
ANTICUERPOS ANTI-CATEPSINA G		
44906	96 tests	Antígeno purificado
ANTICUERPOS ANTI-ELASTASA		
44907	96 tests	Antígeno purificado
ANTICUERPOS ANTI-LACTOFERRINA		
44908	96 tests	Antígeno humano purificado
ANTICUERPOS ANTI-LISOZIMA		
44909	96 tests	Antígeno humano purificado
ANTICUERPOS ANTI-tTRANSGLUTAMINASA IgA (Anti-tTG IgA)*		
44754	96 tests	Antígeno humano recombinante activado por calcio y gliadina
ANTICUERPOS ANTI-tTRANSGLUTAMINASA IgG (Anti-tTG IgG)*		
44798	96 tests	Antígeno humano recombinante activado por calcio y gliadina
ANTICUERPOS ANTI-GLIADINA (AGA-IgG/IgA)		
44704	96 tests	Gliadina purificada
ANTI-PÉPTIDOS DE GLIADINA DESAMIDADOS IgG (DGP-IgG)		
44884	96 test	Péptido de gliadina desamidaDada sintética

Código	Presentación	Método
ANTI-PÉPTIDOS DE GLIADINA DESAMIDADOS IgA (DGP-IgA)		
44885	96 test	Péptido de gliadina desamida sintética
ANTICUERPOS ANTI-SACCHAROMYCES CEREVISIAE IgG/IgA (ASCA)		
44872	96 tests	Manosa altamente purificada de Saccharomyces cerevisias
ANTICUERPOS ANTI- PEROXIDASA TIROIDEA (anti-TPO)		
44795	96 tests	Peroxidasa tiroidea humana recombinante
ANTICUERPOS ANTI-TIROGLOBULINA (anti-TG)		
44796	96 tests	Antígeno altamente purificado
ANTICUERPOS ANTI-INSULINA		
44873	96 tests	Mezcla de insulina purificada y recombinante
ANTICUERPOS ANTI-M2 (M2)		
44871	96 tests	Antígeno mitocondrial subtipo M2 altamente purificado

*Disponible solo en algunos países.

Instrumentación



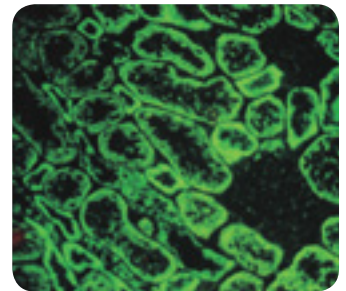
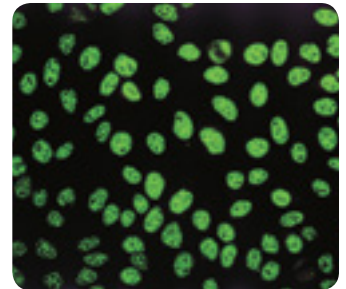
Procesador de Immunofluorescencia

- ▶ Volumen de muestra 3 μ L mínimo.
- ▶ Bandeja de muestra Racks intercambiables.
- ▶ Bandeja de dilución 96 viales (1,2 mL).
- ▶ Portas (bandejas) 16 (2).
- ▶ Bandeja de reactivos 8 conjugados (15 mL), 15 controles (2 mL), 1 diluyente adicional (50 mL).
- ▶ Depósitos para reactivos Botella de 1 L para solución de lavado, botella de 1 L para desecho, botella de 1 L para tampón.
- ▶ Detección de nivel Conductimétrico.
- ▶ Lavado de portas Sistema de flujo que utiliza simultáneamente sondas de aspiración y dispensación.
- ▶ Lector de código de barras Lector manual (trazabilidad de portas).

Código 84101

Consumibles

Código	Presentación	Descripción
44592	100 mL	PBS (10x)
B013416	100 mL	Solución de Lavado Concentrada
AC14682	120 strips	Tubos de dilución iPro (1,1mL)



Microscopio de fluorescencia (Tecnología led)

- ▶ Sistema óptico Objetivos plan acromáticos corregidos al infinito (10x, 20x y 40x).
- ▶ Cabezal y oculares Oculares WF 10X.
- ▶ Iluminación Campo Claro: Fuente de luz halógena, 12 V, 20W.
- ▶ Filtros de fluorescencia Adecuados para FITC.
- ▶ Fuente de luz de fluorescencia LED azul de alta potencia (470 – 480nm).
- ▶ Requisitos eléctricos 110 – 240V AC, 50 Hz.

Código 84201

Consumibles

Código	Descripción
ME15035	Objetivo 4x
ME15039	Objetivo 100x
AC15045	Trinocular
AC15277	Cámara digital

Instrumentación



Immunofluorescence Laboratory Software: Integración Total

- ▶ Comunicación LIMS.
- ▶ Comunicación bidireccional con el iPro: importación de sesiones y petición de nuevos test.
- ▶ Patrones, títulos e imágenes de controles configurables por test.
- ▶ Gestión de resultados de pacientes con imágenes desde la cámara (compatible con TWAIN).
- ▶ Histórico de resultados e imágenes de pacientes.
- ▶ Posibilidad de imprimir informe de resultados con imágenes.
- ▶ Atlas de referencia de imágenes.

Código 84301



Pruebas
rápidas

Pruebas rápidas

Descripción	Código	Presentación	Método
SEROAGLUTINACIÓN LÁTEX			
ANTI-ESTREPTOLISINA O (ASO) - PORTA			
	31448*	1 x 3 mL	Aglutinación
	31019	50 tests	LÁTEX
	31086	150 tests	
PROTEÍNA C-REACTIVA (PCR) - PORTA			
	31107*	1 x 3 mL	Aglutinación
	31011	50 tests	LÁTEX
	31012	150 tests	
FACTORES REUMATOIDEOS (FR) - PORTA			
	31108*	1 x 3 mL	Aglutinación
	31013	50 tests	LÁTEX
	31014	150 tests	
*Controles positivo y negativo no incluidos			
SERODIAGNÓSTICO SÍFILIS			
RPR-CARBÓN*			
	36001	100 tests	Aglutinación
	36002	500 tests	
*Incluye controles positivo y negativo			
TPHA			
	36005	200 tests	Hemaglutinación

Descripción	Código	Presentación	Método
SERODIAGNÓSTICO FEBRIL			
SERODIAGNÓSTICO FEBRIL			
	33001	100 x 6 tests	Aglutinación PRUEBA EN PORTA Y TUBO Brucella abortus (rosa bengala), salmonella typhi h, salmonella typhi o, salmonella paratyphi ah, salmonella paratyphi bh, proteus ox19. Controles positivo (salmonella, brucella y proteus) y negativo incluidos.
SALMONELLA SERODIAGNÓSTICO FEBRIL			
	33080	100 X 8 tests	Aglutinación PRUEBA EN PORTA Y TUBO Salmonella typhi h, salmonella typhi o, salmonella paratyphi ah, salmonella paratyphi ao, salmonella paratyphi bh, salmonella paratyphi bo, salmonella paratyphi ch, salmonella paratyphi co.
ANTÍGENOS FEBRILES			
	33315	5 mL	Brucella abortus (Rosa Bengala)
	33309	5 mL	Brucella abortus
	33307	5 mL	Salmonella typhi H
	33308	5 mL	Salmonella typhi O
	33301	5 mL	Salmonella paratyphi AH
	33302	5 mL	Salmonella paratyphi AO
	33303	5 mL	Salmonella paratyphi BH
	33304	5 mL	Salmonella paratyphi BO
	33305	5 mL	Salmonella paratyphi CH
	33306	5 mL	Salmonella paratyphi CO
	33311	5 mL	Proteus Ox19

Índice alfabético

	Página
A	
α -AMILASA-DIRECTO	4
α -AMILASA-EPS	5
α -AMILASA-PANCREÁTICA	5
α 1-GLICOPROTEÍNA ÁCIDA	10
A15	22
A25	23
ÁCIDO 5-AMINOLEVULÍNICO (ALA) / PORFOBILINÓGENO (PBG)	15
ÁCIDO 5-HIDROXIINDOLACÉTICO (5-HIAA)	15
ÁCIDO ÚRICO	4
ÁCIDO VANILMANDÉLICO	15
ÁCIDOS BILIARES TOTALES	4
ADA	16
ADA	18
ADENOSINA DEAMINASA (ADA)	4
ALANINA AMINOTRANSFERASA (ALT/GPT)	4
ALBÚMINA	4
ALBÚMINA (MICROALBUMINURIA)	4
ALBÚMINA (MICROALBÚMINURIA)	16
AMONÍACO	5
AMONÍACO/ETANOL/CO2	16
AMONÍACO/ETANOL/CO2	18
ANA-SCREENING	36
ANTI-ESTREPTOLISINA O (ASO)	5
ANTI-ESTREPTOLISINA O (ASO)	16
ANTI-ESTREPTOLISINA O (ASO) - PORTA	44
ANTI-PÉPTIDOS DE GLIADINA DESAMIDADOS IgA (DGP-IgA)	39
ANTI-PÉPTIDOS DE GLIADINA DESAMIDADOS IgG (DGP-IgG)	38
ANTICUERPOS ANTI- PEROXIDASA TIROIDEA (anti-TPO)	39
ANTICUERPOS ANTI-ANEXINA V (ANX)	37
ANTICUERPOS ANTI-BPI	38
ANTICUERPOS ANTI-CARDIOLIPINA (ACA-IgG/IgM)	37
ANTICUERPOS ANTI-CATEPSINA G	38
ANTICUERPOS ANTI-CÉLULAS DE LOS ISLOTES (AICA)	33
ANTICUERPOS ANTI-CENP-B	36
ANTICUERPOS ANTI-CITOPLASMA DE NEUTRÓFILOS (ANCA)	32
ANTICUERPOS ANTI-CÓRTEX ADRENAL (AACA)	33
ANTICUERPOS ANTI-DNA NATIVO (nDNA)	32
ANTICUERPOS ANTI-dsDNA	37
ANTICUERPOS ANTI-ELASTASA	38
ANTICUERPOS ANTI-ENDOMISIO (AEA)	32
ANTICUERPOS ANTI-EPIDÉRMICOS (ASA)	34
ANTICUERPOS ANTI-FOSFOLÍPIDOS (APLA-IgG/IgM)	37
ANTICUERPOS ANTI-GLIADINA (AGA-IgG/IgA)	38
ANTICUERPOS ANTI-HISTONAS (HIST)	37
ANTICUERPOS ANTI-INSULINA	39
ANTICUERPOS ANTI-Jo1	36
ANTICUERPOS ANTI-LACTOFERRINA	38
ANTICUERPOS ANTI-LISOZIMA	38
ANTICUERPOS ANTI-M2 (M2)	39

	Página
ANTICUERPOS ANTI-MEMBRANA BASAL GLOMERULAR (GBMA)	33
ANTICUERPOS ANTI-MITOCONDRIALES (AMA)	33
ANTICUERPOS ANTI-MPO (P-ANCA)	38
ANTICUERPOS ANTI-MUSCULO ESTRIADO (AStMA)	33
ANTICUERPOS ANTI-MÚSCULO LISO (ASMA)	33
ANTICUERPOS ANTI-NUCLEARES Hep-2 (ANA-Hep-2)	32
ANTICUERPOS ANTI-NUCLEOSOMA (NCL)	37
ANTICUERPOS ANTI-PR3 (C-ANCA)	37
ANTICUERPOS ANTI-PROTEÍNA CITRULINADA (ACPA)	37
ANTICUERPOS ANTI-PROTEÍNA P RIBOSOMAL (Rib P)	37
ANTICUERPOS ANTI-QUERATINA (AKA)	34
ANTICUERPOS ANTI-SACCHAROMYCES CEREVISIAE IgG/IgA (ASCA)	39
ANTICUERPOS ANTI-Sci70	37
ANTICUERPOS ANTI-Sm	36
ANTICUERPOS ANTI-Sm/RNP	36
ANTICUERPOS ANTI-SSA (Ro)	36
ANTICUERPOS ANTI-SSB (La)	36
ANTICUERPOS ANTI-TIROGLOBULINA (anti-TG)	39
ANTICUERPOS ANTI-TIROIDEOS (ATA)	33
ANTICUERPOS ANTI-tTRANSGLUTAMINASA IgA (Anti-tTG IgA)*	38
ANTICUERPOS ANTI-tTRANSGLUTAMINASA IgG (Anti-tTG IgG)*	38
ANTICUERPOS ANTI- β 2-GLICOPROTEÍNA 1 IgG/IgM (β 2-GP1)	37
ANTICUERPOS GBMA	38
ANTÍGENOS FEBRILES	45
ANTITROMBINA III	5
APOLIPOPROTEÍNA A-1 (APO A-1)	5
APOLIPOPROTEÍNA A-I	16
APOLIPOPROTEÍNA B	16
APOLIPOPROTEÍNA B (APO B)	5
ASPARTATO AMINOTRANSFERASA (AST/GOT)	5
AUTOANTICUERPOS DUO	34
AUTOANTICUERPOS RL/RK/RS (ANA-AMA-ASMA-APCA)	32
AUTOANTICUERPOS-MsL/MsK/MsS (ANA-AMA-ASMA-APCA-LKM)	33
B	
β -HIDROXIBUTIRATO	10
β 2-MICROGLOBULINA	12
β 2-MICROGLOBULINA	17
β 2-MICROGLOBULINA	18
β 2-MICROGLOBULINA ORINA	18
BA400	24
BILIRRUBINA	16
BILIRRUBINA (DIRECTA)	6
BILIRRUBINA (TOTAL y DIRECTA)	6
BILIRRUBINA (TOTAL)	6
BIOQUÍMICA BOVINO	20
BIOQUÍMICA HUMANO	20
BIOQUÍMICA ORINA	18
BIOQUÍMICO DE FERTILIDAD	18
BTS 350	26

	Página
C	
17-CETOSTEROIDES	15
CALCIO-ARSENATO	6
CALCIO-CRESOLFALTEÍNA	6
CALCIO-MTB	6
CALIBRADOR COAGULACIÓN	30
CAPACIDAD DE FIJACIÓN DEL HIERRO (TIBC)	6
CAPACIDAD DE FIJACIÓN DEL HIERRO NO SATURADA (UIBC)	6
CITRATO	7
CK-MB	16
COLESTEROL	7
COLESTEROL HDL	7
COLESTEROL HDL DIRECTO	7
COLESTEROL HDL REACTIVO PRECIPITANTE	7
COLESTEROL LDL DIRECTO	7
COLESTEROL LDL REACTIVO PRECIPITANTE	7
COLINESTERASA (CHE)	7
COMPLEMENTO C3	7
COMPLEMENTO C4	8
CONJUGADOS PARA HEp-2 y nDNA	35
CONJUGADOS PARA TEJIDOS DE MONO	34
CONJUGADOS PARA TEJIDOS DE RATA Y RATÓN	35
CONSUMIBLES HA3	28
CONSUMIBLES IMLD	41
CONSUMIBLES IPRO	40
CONSUMIBLES Y ACCESORIOS A15 - A25	23
CONSUMIBLES Y ACCESORIOS BA400	25
CONTROL COAGULACIÓN	30
CONTROLES PARA INMUNOFLUORESCENCIA*	35
CREATINA QUINASA (CK)	8
CREATINA QUINASA-MB (CK-MB)	8
CREATININA	8
CREATININA ENZIMÁTICA	8
D	
DIÓXIDO DE CARBONO (CO ₂)	8
E	
ENA 4-PROFILE	36
ENA 6-PROFILE	36
ENA 6-SCREENING	36
ENZIMA CONVERTIDORA ANGIOTENSINA (ECA)	8
ETANOL	8
F	
FACTORES REUMATOIDEOS (FR)	9
FACTORES REUMATOIDEOS (FR)	17
FACTORES REUMATOIDEOS (FR) - PORTA	44
FERRITINA	9
FERRITINA	17
FIBRINÓGENO	9
FIBRINÓGENO	17
FIBRINÓGENO	18

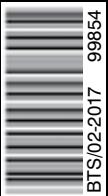
	Página
FIBRINÓGENO CLAUS A	30
FITC/EVANS (R)	35
FOSFATASA ÁCIDA (ACP)	9
FOSFATASA ALCALINA (ALP)-AMP	9
FOSFATASA ALCALINA (ALP)-DEA	9
FÓSFORO	9
FRUCTOSA	10
FRUCTOSAMINA	10
FRUCTOSAMINA	18
G	
γ-GLUTAMILTRANSFERASA (γ-GT)	10
GLUCOSA	10
GLUCOSA-HEXOQUINASA	10
H	
HA3	28
HBA1C-DIRECTO	17
HBA1C-ENZIMÁTICO	17
HDL/LDL COLESTEROL	17
HEMOGLOBINA A1C-DIRECT (HbA1C-DIR)	10
HEMOGLOBINA A1C	15
HEMOGLOBINA A1c	18
HEMOGLOBINA A1C-ENZIMÁTICA (HbA1C-ENZ)	11
HEMOGLOBINA A2	15
HEMOGLOBINA A2	18
HIERRO-CROMAZUROL	11
HIERRO-FERROZINA	11
17-HIDROXICORTICOSTEROIDES (17-OH)	15
HOMOCISTEÍNA	11
HOMOCISTEÍNA	17
HOMOCISTEÍNA	18
I	
IgA FITC/EVANS	34
IgG FITC/EVANS	35
IgG FITC/EVANS (M)	34
iMLD	41
iMLS	42
INMUNOGLOBULINA A (IgA)	11
INMUNOGLOBULINA G (IgG)	11
INMUNOGLOBULINA M (IgM)	11
iPRO	40
L	
LACTATE	11
LACTATO DESHIDROGENASA (LDH)	12
LACTATO DESHIDROGENASA (LDH)-IFCC	12
LIPASA	12
M	
MAGNESIO	12
METANEFRIAS	15

Índice alfabético

	Página
O	
ORINA CONTROL	19
OXALATO	12
OXALATO ORINA	19
P	
PCR-re	17
PCR/PCR-hs	17
PREALBÚMINA	12
PREVECAL ANA	20
PREVECAL ANCA	20
PREVECAL CELIAC	20
PREVECAL nDNA	20
PROTEÍNA (ORINA)	17
PROTEÍNA (ORINA+CSF)	13
PROTEÍNA C REACTIVA hs-(CRP-hs)	13
PROTEÍNA C REACTIVA-er (PCR-er)	13
PROTEÍNA C-REACTIVA (CRP)	13
PROTEÍNA C-REACTIVA (PCR) - PORTA	44
PROTEÍNA TOTAL (SUERO)	13
PROTEÍNAS	20
R	
REACTIVOS AUXILIARES	35
REUMA	20
RPR-CARBÓN*	44
S	
SALMONELLA SERODIAGNÓSTICO FEBRIL	45
SERODIAGNÓSTICO FEBRIL	45
SUERO BIOQUÍMICA (CALIBRADORES)	16
SUERO BIOQUÍMICA (CALIBRADORES)	19
SUERO BIOQUÍMICA (HUMANO)	16
SUERO BIOQUÍMICA (HUMANO)	19
SUERO CK-MB	19
SUERO LÍPIDOS	19
SUERO PROTEÍNAS	16
SUERO PROTEÍNAS	19
SUERO REUMÁTICO	19
T	
TEJIDOS SÓLO PARA INVESTIGACIÓN	34
TIEMPO DE PROTROMBINA (PT)	30
TIEMPO DE TROMBINA (TT)	30
TIEMPO DE TROMBOPLASTINA PARCIAL ACTIVADA (APTT)	30
TPHA	44
TRANSFERRINA	13
TRIGLICÉRIDOS	14
U	
UREA/BUN-COLOR	14
UREA/BUN-UV	14
Z	
ZINC	14

	Página
Monografías y posters	
"CONTROL DE CALIDAD EN EL LABORATORIO CLÍNICO" (Monografía)	21
"CONTROL DE CALIDAD INTERNO" (Poster)	21
"METROLOGÍA EN EL LABORATORIO CLÍNICO" (Monografía)	21
"VALORES DE REFERENCIA Y SIGNIFICADO CLÍNICO" (Poster)	21

35th ANNIVERSARY



Ginger Group



BioSystems

Fabricado por: BioSystems S.A.
Costa Brava 30, 08030 Barcelona (España) Tel. +34 93 311 00 00
biosystems@biosystems.es - www.biosystems.es



- Certified Management System
- EN ISO 9001
- EN ISO 13485