



Ayudando a las  
personas a vivir  
saludablemente

## Sistemas de Diagnóstico

Trabajamos para mejorar la práctica médica y proveer al mercado productos de la más avanzada tecnología y calidad con un enfoque en control de infecciones y en prácticas seguras para el trabajador de la salud y para el paciente.

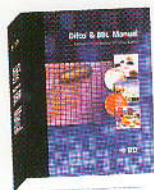


## BBL™ Medios de cultivo preparados

Desde 1935, los Medios de Cultivo Preparados BBL™ han ofrecido a los laboratorios de microbiología los niveles más altos de calidad y rendimiento. Con la adquisición de Difco Laboratories (fundado en 1895), BD acumuló 180 años de experiencia en el desarrollo, manufactura y soluciones en medios de cultivo preparados. Cada día, continuamos construyendo sobre el conocimiento y necesidades de nuestros clientes.

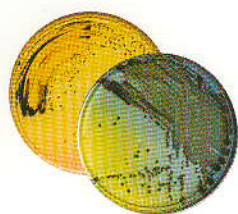
### Algunas ventajas que los Medios de cultivo preparados BBL™ ofrece son las siguientes:

- BD toma medidas para asegurar la consistente calidad de nuestros materiales, por ejemplo: importamos de nuestras propias granjas, la sangre de uno de los rebaños de carneros más grandes del mundo. Estos carneros son alimentados con una dieta especial, libre de antibióticos como parte de nuestros estrictos procedimientos de control de calidad.
- Medios deshidratados manufacturados por BD se usan en muchas formulaciones de medios preparados. Cada medio es probado con diversos microorganismos de control para evaluar su crecimiento o cuando es necesario, su inhibición.
- Pruebas para valorar el desempeño del producto, se llevan a cabo por cada lote de producción y se mantiene en cuarentena hasta que ha sido aprobado.
- Todos los medios de cultivo cumplen con los estándares de calidad que marca el Instituto para los Estándares de la Clínica y el Laboratorio (CLSI antes NCCLS), cuando son aplicables.



## Manuales

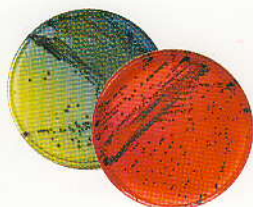
Código	Descripción	Presentación
220225	Manual Difco-BBL primera edición	1 pieza
252610	Manual Bioxon	1 pieza



## BBL™ Medios de cultivo preparados en placa<sup>r</sup>

Código	Descripción	Presentación
252569	<b>Agar Alcohol Fenil Etilico con sangre 5%.</b> Para aislamiento selectivo de organismos gram (+), principalmente cocos provenientes de flora mixta	Bolsa con 10 piezas
223950	<b>Agar Baird Parker.</b> Aislamiento selectivo y cuenta de estafilococos coagulasa positivos en alimentos, piel y otros materiales	Bolsa con 10 piezas
221808	<b>Agar BCYE.</b> Agar para aislamiento de <i>Legionella</i>	Bolsa con 10 piezas
252563	<b>Agar Biggy.</b> Detección, aislamiento e identificación presuntiva de especies de <i>Candida</i>	Bolsa con 10 piezas
211726	<b>Agar Bilis y Rojo Violeta.</b> Medio selectivo para detección de organismos coliformes en agua, leche y otros	Bolsa con 10 piezas
217250	<b>Agar Campylobacter.</b> Medio selectivo para aislamiento de <i>Campylobacter jejuni</i>	Bolsa con 10 piezas
299614	<b>Agar Campy CSM (Importado).</b> Medio selectivo con carbón, hemina, cefoperazona y vancomicina	Bolsa con 10 piezas

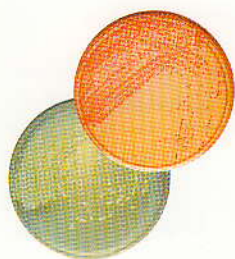




## BBL™ Medios de cultivo preparados en placa<sup>r</sup>

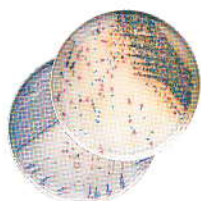
Código	Descripción	Presentación
280150	<b>Agar Casman con Sangre 10%.</b> Cultivo de organismos patógenos fastidiosos como <i>Haemophilus influenzae</i> y <i>Neisseria gonorrhoeae</i>	Bolsa con 10 piezas
252571	<b>Agar CDC Anaeróbico con Sangre de Carnero al 5%.</b> Aislamiento y cultivo de organismos fastidiosos de lento crecimiento, anaerobios obligados	Bolsa con 10 piezas
221735	<b>Agar CDC Anaeróbico con Sangre de Carnero al 5%, Kanamicina y Vancomicina (KV).</b> Aislamiento y cultivo de organismos fastidiosos de lento crecimiento, anaerobios obligados	Bolsa con 10 piezas
257506	<b>Agar Cetrimida.</b> Aislamiento e identificación de <i>Pseudomonas aeruginosa</i>	Bolsa con 10 piezas
257507	<b>Agar CLED.</b> Aislamiento e identificación presuntiva de MO urinarios	Bolsa con 10 piezas
252608	<b>Agar Columbia CNA con 5% Sangre de Carnero (Colistín Ac. Nalidíxico).</b> Medio enriquecido y selectivo para <i>Staphylococcus</i> y <i>Enterococcus</i> (Inhibe <i>Proteus</i> , <i>Klebsiellas</i> y <i>Pseudomonas</i> ).	Bolsa con 10 piezas
252629	<b>Agar Chocolate c/Clindamicina, Bacitracina y Vancomicina</b> Aislamiento y cultivo de MO fastidiosos, especialmente <i>Neisseria</i> y <i>Haemophilus</i>	Bolsa con 10 piezas
211682	<b>Agar de Dextrosa y Papa.</b> Cultivo y conteo de hongos y levaduras	Bolsa con 10 piezas
210750	<b>Agar Dextrosa Sabouraud.</b> Cultivo de hongos y levaduras patógenos y no patógenos, particularmente dermatofitos	Bolsa con 10 piezas
224450	<b>Agar Entérico Hektoen.</b> Aislamiento y cultivo de MO entéricos gram (-), especialmente <i>Shigella</i>	Bolsa con 10 piezas
212126	<b>Agar Eosina y Azul de Metileno.</b> Cultivo y diferenciación de bacilos entéricos gram (-)	Bolsa con 10 piezas
210550	<b>Agar Estafilococos No.110.</b> Aislamiento selectivo y conteo de estafilococos	Bolsa con 10 piezas
252652	<b>Agar FLO</b>	Bolsa con 10 piezas
211748	<b>Agar Gelosa Chocolate.</b> Aislamiento y cultivo de MO fastidiosos, especialmente <i>Neisseria</i> y <i>Haemophilus</i>	Bolsa con 10 piezas
257501	<b>Agar Infusión Cerebro Corazón.</b> Para el cultivo de una gran variedad de organismos, incluyendo bacterias, hongos y levaduras	Bolsa con 10 piezas
211662	<b>Agar MacConkey.</b> Medio selectivo y diferencial para enterobacterias	Bolsa con 10 piezas
252588	<b>Agar MacConkey (30mL)</b> Medio selectivo y diferencial para enterobacterias	Bolsa con 10 piezas
252637	<b>Agar MacConkey con Sorbitol.</b> Medio selectivo y diferencial para <i>Escherichia coli</i> enteropatógena	Bolsa con 10 piezas
257502	<b>Agar Métodos Estándar.</b> Medio utilizado para el método de cuenta para alimentos, agua y lácteos	Bolsa con 10 piezas
290050	<b>Agar Micobiótico.</b> Para aislamiento de hongos patógenos de muestras en placa otros hongos y bacterias	Bolsa con 10 piezas
252600	<b>Agar Mueller Hinton con 5% de Cloruro de Sodio.</b> Para crecimiento y aislamiento de MO halofílicos	Bolsa con 10 piezas
257500	<b>Agar Nutritivo.</b> Cultivo de bacterias y cuenta de organismos en agua, heces y otros materiales	Bolsa con 10 piezas
252615	<b>Agar Oxford Modificado (Colistin y Moxalactam).</b> Para aislamiento y diferenciación de <i>Lysteria monocytogenes</i>	Bolsa con 10 piezas





## BBL™ Medios de cultivo preparados en placa\*

Código	Descripción	Presentación
227450	<b>Agar Prueba D/NASA.</b> Detección de actividad desoxirribonucleasa de bacterias y hongos, especialmente para la identificación de estafilococs patógenos	Bolsa con 10 piezas
211789	<b>Agar Prueba D/NASA con Azul de Toluidina.</b> Diferenciación de especies no pigmentadas de <i>Serratia</i> , cepas de <i>Enterobacter</i> y <i>Klebsiella</i>	Bolsa con 10 piezas
252737	<b>Agar RZA (Nuevo).</b> Para cuenta de microorganismos heterotróficos en agua potable tratada	Bolsa con 10 piezas
214650	<b>Agar Sal y Manitol.</b> Aislamiento selectivo y cuenta de estafilococos	Bolsa con 10 piezas
214450	<b>Agar Salmonella y Shigella.</b> Medio selectivo y de diferenciación de bacilos entéricos patógenos, especialmente del género <i>Salmonella</i>	Bolsa con 10 piezas
220150	<b>Agar Sangre (Agar Soya Trypticaseína con sangre 5%).</b> Cultivo de MO exigentes y determinación de actividad hemolítica	Bolsa con 10 piezas
257504	<b>Agar Sangre con Azida.</b> Aislamiento y diferenciación de estreptococos provenientes de muestras con flora mixta	Bolsa con 10 piezas
211769	<b>Agar Sangre con Bajo pH.</b> Aislamiento y diferenciación de bacterias exigentes con actividad hemolítica	Bolsa con 10 piezas
210850	<b>Agar Soya Trypticaseína.</b> Aislamiento y cultivo de organismos fastidiosos y no fastidiosos, incluyendo aerobios y anaerobios	Bolsa con 10 piezas
252612	<b>Agar Sulfito y Bismuto.</b> Para aislamiento y cultivo de <i>Salmonella typhi</i>	Bolsa con 10 piezas
226850	<b>Agar TCBS.</b> Aislamiento selectivo de <i>Vibrio cholerae</i> y <i>Vibrio parahaemolyticus</i>	Bolsa con 10 piezas
223150	<b>Agar Thayer Martin.</b> Aislamiento de <i>Neisseria</i> patógena proveniente de muestras con flora mixta con bacterias y hongos	Bolsa con 10 piezas
221874	<b>Agar V suplementado con sangre humana.(Importado)</b> Medio altamente selectivo suplementado con sangre humana para aislamiento de <i>Gardnerella vaginalis</i>	Bolsa con 10 piezas
214550	<b>Agar Verde brillante.</b> Medio altamente selectivo para aislamiento de <i>Salmonella</i> u otros que no sean <i>S. typhi</i> provenientes de heces y otras muestras	Bolsa con 10 piezas
257505	<b>Agar Vogel Jonson.</b> Medio para la detección temprana de <i>Staphylococcus aureus</i> coagulasa positivos	Bolsa con 10 piezas
221150	<b>Agar XLD.</b> Recomendado para el aislamiento y diferenciación de patógenos entéricos, principalmente especies de <i>Shigella</i>	Bolsa con 10 piezas
230550	<b>Agar Yersinia.</b> Medio diferencial y selectivo para el aislamiento de <i>Yersinia enterocolitica</i>	Bolsa con 10 piezas



## Medios cromogénicos

Código	Descripción	Presentación
252630	<b>CHROMagar Candida.</b> Para la diferenciación e identificación de especies de <i>Candida</i>	Bolsa con 10 piezas
252631	<b>CHROMagar Orientador (Gram + y Gram -)</b> Diferenciación e identificación presuntiva de <i>E. coli</i> , <i>Enterobacter</i> , <i>Serratia</i> , <i>Proteus</i> , <i>Morganella</i> , <i>Providencia</i> , <i>Enterococcus</i> y <i>Staphylococcus spp</i>	Bolsa con 10 piezas





## Medios cromogénicos<sup>r</sup>

Código	Descripción	Presentación
252715	<b>CHROMagar Staph aureus.</b> Diferenciación e identificación de Staphylococcus aureus	Bolsa con 10 piezas
252716	<b>CHROMagar Salmonella.</b> Diferenciación e identificación presuntiva de Salmonella a partir de muestras clínicas e industriales con o sin preenriquecimiento	Bolsa con 10 piezas
252717	<b>CHROMagar O157.</b> Diferenciación e identificación primaria de E.coli O157 a partir de muestras de alimentos	Bolsa con 10 piezas



## Placas dobles con división<sup>r</sup>

Código	Descripción	Presentación
211640	<b>Agar Sangre/Agar MacConkey</b>	Bolsa con 10 piezas
220160	<b>Agar Sangre/Agar Sangre</b>	Bolsa con 10 piezas
252564	<b>Agar Sangre/Agar EMB</b>	Bolsa con 10 piezas
252607	<b>Agar Columbia CNA 5% Sangre de Carnero/Agar EMB</b>	Bolsa con 10 piezas
252567	<b>Agar Bilis Rojo Violeta/Agar Bilis Rojo Violeta</b>	Bolsa con 10 piezas
252579	<b>Agar Sangre/Agar Sal y Manitol</b>	Bolsa con 10 piezas
252594	<b>Agar Thayer Martin/Agar Casman</b>	Bolsa con 10 piezas
252601	<b>Agar Sangre 5%/Agar Gelosa Chocolate</b>	Bolsa con 10 piezas



## BBL™ Medios de cultivo estériles preparados en placa para monitoreo de ambientes críticos<sup>r</sup>

Código	Descripción	Presentación
<b>Placas RODAC™ en triple bolsa estéril</b>		
221238	<b>Placa Rodac Estéril con Agar Soya Trypticaseína con Lecitina y Polisorbato 80.</b> Detección y conteo de MO presentes en superficies de importancia sanitaria	Caja con 10 piezas
299975	<b>Placa Rodac Estéril con Agar Soya Trypticaseína</b> Detección y conteo de MO presentes en superficies de importancia sanitaria	Caja con 10 piezas
292225	<b>Placa Rodac Estéril con Agar Rosa de Bengala y Penicilinas</b> Recomendado para el aislamiento y enumeración de hongos y levaduras, a partir de superficies en áreas de fabricación de productos penicilínicos y cefalosporínicos	Caja con 10 piezas
221237	<b>Placas de Exposición en empaque estéril (bajo pedido)</b> Agar Soya Trypticaseína (150 x 15mm)	Caja con 5 piezas
221232	<b>Placa Rodac Estéril con Agar Neutralizante DE.</b> Detección y conteo de MO de importancia sanitaria. Contiene 5 neutralizantes que inactivan desinfectantes	Caja con 10 piezas
221233	<b>Placa Rodac Estéril con Agar Dextrosa Sabouraud con Lecitina y Polisorbato 80.</b> Detección y conteo de hongos y levaduras presentes en superficies de importancia sanitaria	Caja con 10 piezas



## BBL™ Medios de cultivo estériles preparados en placa para monitoreo de ambientes críticos<sup>1</sup>

Código	Descripción	Presentación
221235	<b>Placa Rodac estéril con Agar Dextrosa Sabouraud.</b> Detección y conteo de hongos y levaduras presentes en superficies de importancia sanitaria	Caja con 10 piezas
221234	<b>Placa Rodac estéril con Agar Soya Trypticaseína c/Lecitina, Polisorbato y Penicilinas.</b> Detección y conteo de hongos y levaduras presentes en superficies de importancia sanitaria. Neutraliza la presencia de penicilina	Caja con 10 piezas

## BBL™ Placas preparadas para susceptibilidad<sup>1</sup>

Código	Descripción	Presentación
252591	<b>Agar HTM.</b> <i>Haemophilus</i> test medium para crecimiento y susceptibilidad del género <i>Haemophilus</i>	Bolsa con 10 piezas
252589	<b>Agar Mueller Hinton 5% Sangre</b>	Bolsa con 10 piezas
252590	<b>Agar Mueller Hinton 5% Sangre 150</b>	Bolsa con 4 piezas
252624	<b>Agar Mueller Hinton II (Formulación Difco).</b> Prueba de susceptibilidad por difusión de antimicrobianos por disco	Bolsa con 10 piezas
211669	<b>Agar Mueller Hinton 100.</b> Prueba de susceptibilidad por difusión de antimicrobianos por disco	Bolsa con 10 piezas
211673	<b>Agar Mueller Hinton 150.</b> Prueba de susceptibilidad por difusión de antimicrobianos por disco	Bolsa con 4 piezas
221952	<b>Agar Oxacilina (Importado).</b> Para detección de <i>Staphylococcus aureus</i> resistentes a metilicina	Bolsa con 10 piezas
222204	<b>Agar Vancomicina (Importado).</b> Para la detección de enterococos resistentes a vancomicina	Bolsa con 10 piezas

## Placas BBL™ estériles

Código	Descripción	Presentación
252622	<b>Caja Petri vacía estéril 15 x 100mm</b>	Bolsa con 10 piezas
210340	<b>Placa Rodac vacía estéril 60 x 15 (Bolsa c/20).</b> BBL	Caja con 500 piezas

## BBL™ y Difco™ Medios de cultivo embotellados (frascos) para microbiología industrial

Código	Descripción	Presentación
252633	<b>Agar Bilis y Rojo Violeta.</b> Medio selectivo para detección de organismos conformes en agua, leche y otros	Caja con 12 piezas
252634	<b>Agar Cuenta Total (métodos estándar)</b>	Caja con 12 piezas





## BBL™ Tubos preparados

Código	Descripción	Presentación
252539	<b>Agar Biggy.</b> Detección, aislamiento e identificación presuntiva de especies de <i>Candida</i>	Caja con 10 piezas
252514	<b>Agar Citrato de Simmons.</b> Diferenciación de bacterias Gram (-) en base a la utilización de citrato	Caja con 10 piezas
252556	<b>Agar Dextrosa Sabouraud.</b> Cultivo de hongos patógenos y no patógenos, particularmente dermatofitos	Caja con 10 piezas
252516	<b>Agar Fenilalanina.</b> Diferenciación de bacilos entéricos por capacidad de producción de ácido fenilpirúvico	Caja con 10 piezas
296003	<b>Agar FLO Inclinado (Importado).</b> Aislamiento de <i>Pseudomonas</i> con producción de fluoresceína	Caja con 10 piezas
252508	<b>Agar Hierro de Kligler.</b> Diferenciación de miembros de Enterobacteriaceae por su capacidad de fermentación de dextrosa y lactosa, y liberación de ácido sulfhídrico	Caja con 10 piezas
212090	<b>Agar de Hierro y Lisina (LIA).</b> Diferenciación de organismos entéricos por la descarboxilación ó desaminación de la lisina y formación de ácido sulfhídrico	Caja con 10 piezas
252557	<b>Agar Micobiótico.</b> Aislamiento de hongos patógenos de muestras con otros hongos y bacterias	Caja con 10 piezas
252575	<b>Agar Urea de Christensen.</b> Diferenciación de organismos, especialmente Enterobacteriaceae, por producción de ureasa	Caja con 10 piezas
252532	<b>Base Caldo Tetrionato.</b> Medio de enriquecimiento para aislamiento de <i>Salmonella</i> a partir de heces, alimentos y otras muestras	Caja con 10 piezas
221731	<b>Base Caldo Descarboxilasa de Moeller 5mL. (Nuevo importado)</b> Mantenimiento y liofilización de bacterias y acción de éstas sobre la leche	Caja con 10 piezas
252625	<b>Caldo Infusión Cerebro Corazón 10mL.</b> Crecimiento de MO exigentes	Caja con 10 piezas
252535	<b>Caldo Malonato Ewing Modificado.</b> Diferenciación de coliformes y otros organismos entéricos	Caja con 10 piezas
252518	<b>Caldo MR-VP.</b> Diferenciación de bacterias por medio de las reacciones de rojo metilo y Vogues Proskauer	Caja con 10 piezas
252531	<b>Caldo para Prueba de Ureasa.</b> Diferenciación de organismos, especialmente Enterobacteriaceae, por la producción de ureasa	Caja con 10 piezas
211644	<b>Caldo Selenito y Cistina.</b> Medio de enriquecimiento para el aislamiento de <i>Salmonella</i> a partir de heces, alimentos y otras muestras	Caja con 10 piezas
252534	<b>Caldo Selenito de Sodio.</b> Medio de enriquecimiento para aislamiento de <i>Salmonella</i> y algunas especies de <i>Shigella</i>	Caja con 10 piezas
252574	<b>Caldo Soya Trypticaseína, 5mL.</b> Cultivo de MO fastidiosos y no fastidiosos	Caja con 10 piezas
252605	<b>Caldo Soya Trypticaseína 10mL. (Nuevo industria).</b> Para pruebas de esterilidad, retapa de aluminio y tapón de hule	Caja con 10 piezas
252533	<b>Infusión Cerebro Corazón 5mL.</b> Cultivo de MO fastidiosos y no fastidiosos, incluyendo aerobios y anaerobios	Caja con 10 piezas
221657	<b>Leche Tornasol (Nuevo).</b> Mantenimiento y Liofilización de bacterias, y acción de éstas sobre la leche	Caja con 10 piezas
252550	<b>Medio Basal OF con Glucosa.</b> Determinación del metabolismo oxidativo y fermentador de glucosa en bacterias Gram (-)	Caja con 10 piezas
252537	<b>Medio Indol Nitrito.</b> Identificación de MO por reducción de nitrato y la prueba de indol	Caja con 10 piezas



## BBL™ Tubos preparados

Código	Descripción	Presentación
252672	<b>Medio Lactobacilos MRS (Nuevo industria).</b> Medio para aislamiento, enumeración y cultivo de especies de lactobacilos	Caja con 10 piezas
252517	<b>Medio MIO.</b> Medio para demostrar motilidad, producción de indol y descarboxilación de la ornitina para diferenciación de enterobacterias	Caja con 10 piezas
252513	<b>Medio SIM.</b> Diferenciación de bacilos entéricos por la producción de sulfhídrico, formación de indol y motilidad	Caja con 10 piezas
252558	<b>Medio Tioglicolato sin Dextrosa y sin indicador</b> Estudios de fermentación, especialmente en organismos anaeróbicos	Caja con 10 piezas
221787	<b>Medio Tioglicolato enriquecido c/Vitamina K y Hemina, 8mL (Importado).</b> Cuantificación de anaerobios	Caja con 10 piezas
297292	<b>Medio Tioglicolato enriquecido con Vitamina K y Hemina, 10mL (Importado).</b> Cuantificación de anaerobios	Caja con 10 piezas
252609	<b>Medio de transporte para Mycoplasma.</b> Transporte de muestras sospechosas de Mycoplasma	Caja con 10 piezas
212929	<b>Medio Lowenstein-Jensen Bioxon.</b> Cultivo de <i>Mycobacterium tuberculosis</i> y otras especies de micobacterias	Caja con 10 piezas
221387	<b>Medio Lowenstein Jensen BBL (Nuevo).</b> Cultivo de <i>Mycobacterium tuberculosis</i> y otras especies de micobacterias	Caja con 10 piezas
252611	<b>Set de Bioquímicas I.</b> Agar Hierro y Triple Azúcar, Citrato de Simmons. MIO, Kligler y Agar Urea de Christensen	Caja con 10 piezas

## BBL™ Septi-Chek™ Sistemas para cultivo sanguíneo

Código	Descripción	Presentación
<b>Botellas para cultivo sanguíneo</b>		
243551	<b>Botella Septichek BHI BBL.</b> Botella con 20mL. De caldo infusión cerebro corazón (BHI) para cultivo de aerobios y anaerobios en muestras de líquidos corporales de origen estéril como sangre, líquido pleural, líquido sinovial, etc. Volumen de muestra: 1 a 3mL	Caja con 10 piezas
271580	<b>Botella Septichek TSB.</b> Botella con 20mL. de caldo soya tripticaseína (TSB) de aerobios y anaerobios en muestras de líquidos corporales de origen estéril como sangre, líquido pleural, líquido sinovial, etc. Volumen de muestra: 1 a 3mL	Caja con 10 piezas
252700	<b>Botella Septichek TSB con unidad ventiladora aeróbica</b> Botella con 20mL. de caldo soya tripticaseína (TSB) para cultivo de aerobios y anaerobios en muestras de líquidos corporales de origen estéril como sangre, líquido pleural, líquido sinovial, etc. Volumen de muestra: 1 a 3mL	Caja con 10 piezas
243189	<b>BBL Septichek Caldo Soya Tripticaseína con resinas (70mL de medio)</b> Para cultivo de aerobios y anaerobios	Caja con 10 piezas



## BBL™ Septi-Chek™ Sistemas para cultivo sanguíneo

Código	Descripción	Presentación
<b>Láminas para cultivo</b>		
243181	<b>BBL Septichek slide.</b> Medio en paleta con Agar Malta, Agar MacConkey y Agar chocolate para subcultivo de anaerobios	Caja con 10 piezas
<b>Accesorios</b>		
271056	<b>Unidad ventiladora Septichek (para aerobios y anaerobios)</b>	Caja con 100 piezas
243563	<b>BBL Septichek, equipo de recolección de muestras</b> Adaptador para prueba de muestra	Caja con 50 piezas



## BD Bactec™ Sistema automatizado para hemocultivo

Código	Descripción	Presentación
442192 plateado	<b>Medio F Aeróbico Plus.</b> Medio de caldo enriquecido y digerido de soya caseína con CO <sub>2</sub> adicionado con resinas para cultivo de aerobios en muestras de líquidos corporales de origen estéril como sangre, líquido pleural, líquido sinovial, etc., para utilizarse en el instrumento Bactec serie 9000. Volumen de muestra: 3 a 10mL	Caja con 50 piezas
442193 dorado	<b>Medio F Anaeróbico Plus.</b> Medio de caldo enriquecido y pre reducido de digerido de soya caseína con CO <sub>2</sub> adicionado con resinas para cultivo de anaerobios en muestras de líquidos corporales de origen estéril como sangre, líquido pleural, líquido sinovial, etc., para utilizarse en el instrumento Bactec serie 9000. Volumen de muestra: 0.5 a 3mL	Caja con 50 piezas
442194 rosa	<b>Medio F Peds Plus.</b> Medio de caldo enriquecido y digerido de soya caseína con CO <sub>2</sub> para cultivo de aerobios en muestras pediátricas de líquidos corporales de origen estéril como sangre, líquido pleural, líquido sinovial, etc., para utilizarse en el instrumento Bactec serie 9000, cuyo volumen generalmente sea menor a 3mL. Volumen de muestra: 3 a 10mL	Caja con 50 piezas
442265 lila	<b>Bactec Lytico Anaeróbico F.</b> Medio de caldo enriquecido y pre reducido de digerido de soya caseína con CO <sub>2</sub> con agente lítico para cultivo de anaerobios en muestras de líquidos corporales de origen estéril como sangre, líquido pleural, líquido sinovial, etc., para utilizarse en el instrumento Bactec serie 9000. Volumen de muestra: 3 a 10mL	Caja con 50 piezas
442288 rojo	<b>Medio Myco F Lytico.</b> Medio de caldo Middlebrook 7H9 modificado para cultivo de hongos, levaduras y micobacterias en muestras de líquidos corporales de origen estéril como sangre, líquido pleural, líquido sinovial, etc., para utilizarse en el instrumento Bactec serie 9000. Volumen de muestra: 1 a 5mL	Caja con 50 piezas
<b>Equipo de enriquecimiento</b>		
442153	<b>Kit de Enriquecimiento FOS Bactec.</b> Suplemento para organismos fastidiosos en forma de liofilizado con fluido de reconstitución especial. Solución de enriquecimiento de muestras para cultivo. (+) Temperatura de almacenamiento 2 a 8°C	Caja con 4 piezas



## BBL™ Tubos preparados

Código	Descripción	Presentación
252672	<b>Medio Lactobacilos MRS (Nuevo industria).</b> Medio para aislamiento, enumeración y cultivo de especies de lactobacilos	Caja con 10 piezas
252517	<b>Medio MIO.</b> Medio para demostrar motilidad, producción de indol y descarboxilación de la ornitina para diferenciación de enterobacterias	Caja con 10 piezas
252513	<b>Medio SIM.</b> Diferenciación de bacilos entéricos por la producción de sulfhido, formación de indol y motilidad	Caja con 10 piezas
252558	<b>Medio Tioglicolato sin Dextrosa y sin indicador</b> Estudios de fermentación, especialmente en organismos anaeróbicos	Caja con 10 piezas
221787	<b>Medio Tioglicolato enriquecido c/Vitamina K y Hemina, 8mL (Importado).</b> Cuantificación de anaerobios	Caja con 10 piezas
297292	<b>Medio Tioglicolato enriquecido con Vitamina K y Hemina, 10mL (Importado).</b> Cuantificación de anaerobios	Caja con 10 piezas
252609	<b>Medio de transporte para Mycoplasma.</b> Transporte de muestras sospechosas de Mycoplasma	Caja con 10 piezas
212929	<b>Medio Lowenstein-Jensen Bioxon.</b> Cultivo de <i>Mycobacterium tuberculosis</i> y otras especies de micobacterias	Caja con 10 piezas
221387	<b>Medio Lowenstein Jensen BBL (Nuevo).</b> Cultivo de <i>Mycobacterium tuberculosis</i> y otras especies de micobacterias	Caja con 10 piezas
252611	<b>Set de Bioquímicas I.</b> Agar Hierro y Triple Azúcar, Citrato de Simmons. MIO, Kligler y Agar Urea de Christensen	Caja con 10 piezas

## BBL™ Septi-Chek™ Sistemas para cultivo sanguíneo

Código	Descripción	Presentación
<b>Botellas para cultivo sanguíneo</b>		
243551	<b>Botella Septicheck BHI BBL.</b> Botella con 20mL. De caldo infusión cerebro corazón (BHI) para cultivo de aerobios y anaerobios en muestras de líquidos corporales de origen estéril como sangre, líquido pleural, líquido sinovial, etc. Volumen de muestra: 1 a 3mL	Caja con 10 piezas
271580	<b>Botella Septicheck TSB.</b> Botella con 20mL. de caldo soya tripticaseína (TSB) de aerobios y anaerobios en muestras de líquidos corporales de origen estéril como sangre, líquido pleural, líquido sinovial, etc. Volumen de muestra: 1 a 3mL	Caja con 10 piezas
252700	<b>Botella Septicheck TSB con unidad ventiladora aeróbica</b> Botella con 20mL. de caldo soya tripticaseína (TSB) para cultivo de aerobios y anaerobios en muestras de líquidos corporales de origen estéril como sangre, líquido pleural, líquido sinovial, etc. Volumen de muestra: 1 a 3mL	Caja con 10 piezas
243189	<b>BBL Septicheck Caldo Soya Tripticaseína con resinas (70mL de medio)</b> Para cultivo de aerobios y anaerobios	Caja con 10 piezas





## BD Bactec™ Kits de seguridad para hemocultivos

Código	Descripción	Presentación
442000	<b>Kit de seguridad para hemocultivos adulto</b>	Caja con 20 kits
442192	20 botellas de medio aeróbico F plus	
442265	20 de medio anaeróbico lítico Set para toma de muestra con hisopo de yodo, set recolector de sangre para drenar directamente a la botella, holder, torniquete, alcohol swab, guantes de látex, banda adhesiva y bolsa para residuos peligrosos biológico infecciosos	
442002	<b>Kit de seguridad para hemocultivos pediátrico</b>	Caja con 20 kits
442194	20 botellas de Peds plus Set para toma de muestra con hisopo de yodo, set recolector de sangre para drenar directamente a la botella, holder, torniquete, alcohol swab, guantes de látex, banda adhesiva y bolsa para residuos peligrosos biológico infecciosos	
440105	<b>Grupo de inicio Bactec 9050</b>	1 pieza
445800	<b>Instrumento Bactec 9050</b>	1 pieza
440075	<b>Grupo de inicio Bactec 9120-9240</b>	1 pieza
445570	<b>Instrumento Bactec 9120</b>	1 pieza
440075	<b>Grupo de inicio Bactec 9120-9240</b>	1 pieza
445475	<b>Instrumento Bactec 9240</b>	1 pieza
445685	<b>PC para Bactec 9120-9240</b>	1 pieza



## BBL™ Sistemas de recolección y transporte de muestras

Esta línea de productos se usa para recolectar y transportar muestras al laboratorio para asegurar la recuperación de microorganismos que estén presentes en las muestras.

Por más de 60 años BD ha permanecido como líder indiscutible en sistemas de transporte, poniendo en sus productos el cuidado que tanto pacientes como profesionistas esperan y demandan. Como resultado, casi el 90% de los laboratorios de microbiología emplean nuestros productos.

### BBL™ CultureSwab™ Hisopos para recolección y transporte de muestras

Los hisopos CultureSwab™ están diseñados para recolectar y transportar muestras que contengan microorganismos aerobios. Disponibles con Medio Líquido de Stuart o Amies y en más de 15 diferentes presentaciones, para cumplir con una gran variedad de necesidades en transporte. Numerosos estudios publicados muestran que, comparados con su competencia, los sistemas CultureSwab™ brindan mayor rendimiento y recuperación de microorganismos.

### BBL™ CultureSwab™ EZ Hisopos para recolección y transporte de muestras

Estos productos son sencillos de usar y están libres de medio de cultivo. El hisopo patentado emplea una esponja de poliuretano en cuyos poros, los microorganismos se protegen y mantienen en un estado de homeostasis durante el transporte. La naturaleza del sistema, libre de medios de cultivo, evita la dilución de la muestra que puede darse con los dispositivos con medios de transporte. Estudios clínicos han demostrado que los hisopos CultureSwab™ EZ proporcionan una excelente recuperación de bacterias aerobias clínicamente relevantes, hasta 48 horas después de haber sido recolectadas.



### BBL™ CultureSwab™ Plus Hisopos para recolección y transporte de muestras

Estos hisopos contienen 5mL de Medio Amies en gel, con agentes removedores de oxígeno, para la toma de muestras aerobias y anaerobias. Los hisopos proveen máxima protección a la muestra y mejora su viabilidad. Ayuda a mantener la humedad y reducir la oxidación para favorecer la recuperación microbiana. Disponible con y sin carbón en la columna de gel.



## BBL™ Sistemas de recolección y transporte de muestras

Código	Descripción	Presentación
<b>BBL™ CultureSwab™ y CultureSwab Plus™</b>		
220099	<b>Culture Swab con Medio líquido de Stuart (Nuevo)</b> Hisopo sencillo con punta de rayón, con medio de transporte Stuart modificado, para bacterias aerobias y anaerobias facultativas	Caja con 50 piezas
220109	<b>Culture Swab con Medio líquido de Stuart (Nuevo)</b> Hisopo doble con punta de rayón, con medio de transporte Stuart modificado, para bacterias aerobias y anaerobias facultativas	Caja con 50 piezas
220132	<b>Culture Swab con Medio líquido de Stuart (Nuevo)</b> Hisopo de aluminio regular con punta de rayón, con medio de transporte Stuart modificado, para toma de muestras en áreas de difícil acceso como: óticas, nasofaríngeas, uretrales, etc.	Caja con 50 piezas
220133	<b>Culture Swab con Medio líquido de Stuart (Nuevo)</b> Hisopo de aluminio suave con punta de rayón, con medio de transporte Stuart modificado, para toma de muestras en áreas de difícil acceso como: óticas, nasofaríngeas, uretrales, etc.	Caja con 50 piezas
220134	<b>Culture Swab con Medio líquido de Stuart (Nuevo)</b> Hisopo de aluminio flexible con punta de rayón, con medio de transporte Stuart modificado para toma de muestras en áreas de difícil acceso como: óticas, nasofaríngeas, uretrales, etc.	Caja con 50 piezas
220115	<b>Culture Swab estéril (Nuevo).</b> Hisopo con punta de rayón para toma de muestras microbiológicas	Caja con 100 piezas
220097	<b>Cary Blair BBL Culture Swab Plus.</b> Hisopo sencillo con punta de rayón con medio de transporte Cary Blair, para transporte de muestras fecales y <i>Vibrio cholerae</i>	Caja con 50 piezas
220116	<b>Amies Gel sin carbón BBL Culture Swab Plus.</b> Hisopo sencillo recomendado para muestras de garganta, vaginales y heridas, pH 7.2	Caja con 50 piezas
220121	<b>Amies Gel con carbón BBL Culture Swab Plus.</b> Hisopo sencillo recomendado para muestras de garganta, vaginales y heridas, pH 7.3	Caja con 50 piezas
220126	<b>Amies Gel sin carbón Culture Swab Plus.</b> Hisopo de aluminio extensible para áreas de difícil acceso, recomendado para ojos, oídos, nariz, tracto urogenital masculino, garganta, vaginales y muestras pediátricas	Caja con 50 piezas
220125	<b>Amies Gel con carbón Culture Swab Plus.</b> Hisopo de aluminio flexible para ojos, oídos, nariz, tracto urogenital masculino, garganta, vaginales y muestras pediátricas	Caja con 50 piezas
220093	<b>Amies Líquido sin carbón Culture Swab.</b> Hisopo sencillo ideal para pruebas serológicas, transporte de aerobios y anaerobios facultativos	Caja con 50 piezas





## BBL™ Sistemas de recolección y transporte de muestras

Código	Descripción	Presentación
220144	<b>Culture Swab Easy Swab Single.</b> Hisopo sencillo con punta de esponja de poliuretano para la toma de muestras en seco. Para MO aerobios, anaerobios, facultativos, especialmente <i>Haemophilus</i> y <i>Neisseria</i>	Caja con 100 piezas
220518	<b>SteriSwab (Nuevo industria).</b> Hisopo estéril por rayos gamma, de fibra de dacrón, que contiene agentes neutralizantes para inactivar desinfectantes y antisépticos de origen químico, contiene piruvato de sodio para la recuperación de MO dañados	Caja con 200 piezas
221606	<b>Port-A-Cul.</b> Tubo preparado con medio sólido para la toma y transporte de MO anaerobios	Caja con 10 piezas
290020	<b>Recolector de Esputo.</b> Recolector de muestra de esputo desechable. Incluye tubo de 50mL con tapa de rosca	Caja con 72 piezas



## Medios de cultivo deshidratados Difco, BBL y Bioxon

Código	Marca	Descripción	Presentación
210912	BBL	Agar AK # 2	500 g
292710	Difco	Agar Aislamiento para <i>Pseudomonas</i>	500 g
211539	BBL	Agar Alcohol Fenil Etilico	500 g
253610	Difco	Agar Anaeróbico	500 g
265430	Difco	Agar APT	500 g
214010	Difco	Agar Bacteriológico	454 g
214030	Difco	Agar Bacteriológico	2 kg
214040	Difco	Agar Bacteriológico	10 kg
214050	Difco	Agar Bacteriológico	100 g
212327	BBL	Agar BCYE	500 g
211027	BBL	Agar Biggy	500 g
211732	Bioxon	Agar Biggy	450 g
214100	Difco	Agar Bilis Verde Brillante	500 g
211708	Bioxon	Agar Bilis Verde Brillante	500 g
211687	Difco	Agar Bilis Rojo Violeta	2 kg
211695	Difco	Agar Bilis Rojo Violeta	500 g
214300	Bioxon	Agar Bilis Rojo Violeta	450 g
229100	Difco	Agar Bilis Rojo Violeta c/MUG	500 g
299068	BBL	Agar Bilis Esculina	500 g
214000	Bioxon	Agar Biotriptasa	450 g
211086	BBL	Agar Brucella	500 g
211620	BBL	Agar Citrato de Simmons	500 g
21176	Bioxon	Agar Citrato de Simmons	450 g
211773	Bioxon	Agar CLED	450 g
212218	BBL	Agar CLED	500 g
264120	Difco	Agar Clostridial reforzado	500 g



## Medios de cultivo deshidratados Difco, BBL y Bioxon

Código	Marca	Descripción	Presentación
289410	Difco	Agar con Carbón	500 g
211094	BBL	Agar CTA	500 g
247910	Difco	Agar Cuenta en Placa	2 kg
247920	Difco	Agar Cuenta en Placa	10 kg
247930	Difco	Agar Cuenta en Placa	100 g
247940	Difco	Agar Cuenta en Placa	500 g
231920	Difco	Agar Cultivo de Microensayo	500 g
233910	Difco	Agar Czapek Solución	500 g
211746	Bioxon	Agar CZAPEK DOX	450 g
258710	Difco	Agar DRBC (Dichloran Rosa de Bengala Cloramfenicol)	500 g
268620	Difco	Agar D/E Neutralizante	500 g
225300	Bioxon	Agar Desoxicolato	450 g
227310	Difco	Agar Desoxicolato	500 g
227410	Difco	Agar Desoxicolato Citrato	500 g
267100	Difco	Agar Dextrosa	500 g
210700	Bioxon	Agar Dextrosa Sabouraud	450 g
210940	Difco	Agar Dextrosa Sabouraud	100 g
210950	Difco	Agar Dextrosa Sabouraud	500 g
211661	Difco	Agar Dextrosa Sabouraud	2 kg
211584	BBL	Agar Dextrosa Sabouraud	500 g
280100	Difco	Agar Dextrosa Triptona	500 g
211900	Bioxon	Agar Dextrosa y Papa	450 g
213200	Difco	Agar Dextrosa y Papa	2 kg
213300	Difco	Agar Dextrosa y Papa	100 g
213400	Difco	Agar Dextrosa y Papa	500 g
224400	Bioxon	Agar Entérico Hektoen	450 g
285310	Difco	Agar Entérico Hektoen	2 kg
285320	Difco	Agar Entérico Hektoen	10 kg
285340	Difco	Agar Entérico Hektoen	500 g
210600	Bioxon	Agar Eosina y Azul de Metileno	450 g
211215	BBL	Agar Eosina y Azul de Metileno Modificado	500 g
210500	Bioxon	Agar Estafilococos No.110	450 g
258910	Difco	Agar Eugon	500 g
211722	Bioxon	Agar Extracto Glucosa y Tripticaseína	450 g
223000	Difco	Agar Extracto Glucosa y Triptona	500 g
211199	BBL	Agar ENDO	500 g
211567	BBL	Agar Extracto de Arroz	100 g
211546	BBL	Agar Extracto de Levadura Phytone	500 g
211220	Difco	Agar Extracto de Malta	500 g
211537	BBL	Agar Fenilalanina	500 g
211785	Bioxon	Agar Fenilalanina	450 g
274520	Difco	Agar Fenilalanina	500 g
211132	BBL	Agar Harina de Maíz	500 g



## Medios de cultivo deshidratados Difco, BBL y Bioxon

Código	Marca	Descripción	Presentación
210200	Bioxon	Agar Hierro de Kligler	450 g
211317	BBL	Agar Hierro de Kligler	500 g
211363	BBL	Agar Hierro y Lisina	500 g
211719	Bioxon	Agar Hierro y Lisina	450 g
284920	Difco	Agar Hierro y Lisina	500 g
211400	Bioxon	Agar Hierro y Triple Azúcar	450 g
226540	Difco	Agar Hierro y Triple Azúcar	500 g
214700	Bioxon	Agar Infusión Cerebro Corazón	450 g
211065	BBL	Agar Infusión Cerebro Corazón	500 g
241810	Difco	Agar Infusión Cerebro Corazón	2 kg
241820	Difco	Agar Infusión Cerebro Corazón	100 g
241830	Difco	Agar Infusión Cerebro Corazón	500 g
252100	Difco	Agar Infusión de Hígado	500 g
211794	Difco	Agar Jugo de Tomate	500 g
238910	Difco	Agar Jugo de Tomate Especial	500 g
290010	Difco	Agar Lactobacilos AOAC	100 g
288210	Difco	Agar Lactobacilos MRS	500 g
211327	BBL	Agar LBS	500 g
268010	Difco	Agar Lethen	500 g
263110	Difco	Agar Lethen Modificado	500 g
211221	BBL	Agar Levine con Eosina y Azul de Metileno	500 g
214885	Difco	Agar mEI	100 g
214881	Difco	Agar mEI	500 g
273610	Difco	Agar mEndo LES	100 g
273620	Difco	Agar mEndo LES	500 g
274610	Difco	Agar mEnterococcus	100 g
274620	Difco	Agar mEnterococcus	500 g
267710	Difco	Agar mFC	100 g
267720	Difco	Agar mFC	500 g
214882	Difco	Agar MI (Mayor Improvement)	100 g
214883	Difco	Agar MI (Mayor Improvement)	500 g
214884	Difco	Agar mTEC modificado	100 g
214880	Difco	Agar mTEC modificado	500 g
218571	Difco	Agar M 17	500 g
210900	Bioxon	Agar MacConkey	450 g
211387	BBL	Agar MacConkey	500 g
212122	Difco	Agar MacConkey	2 kg
212123	Difco	Agar MacConkey	500 g
275300	Difco	Agar MacConkey	10 kg
212306	BBL	Agar MacConkey II	500 g
279100	Difco	Agar MacConkey Sorbitol	500 g
211393	BBL	Agar MacConkey sin Cristal Violeta	500 g
211401	BBL	Agar Malta	500 g
224100	Difco	Agar Malta	10 kg



## Medios de cultivo deshidratados Difco, BBL y Bioxon

Código	Marca	Descripción	Presentación
224200	Difco	Agar Malta	500 g
211020	Difco	Agar Maltosa Sabouraud	500 g
210310	Difco	Agar Manitol Rojo de Fenol	500 g
281010	Difco	Agar Manitol, Yema de Huevo y Polimixina B (MYP)	500 g
212185	Difco	Agar Marino	500 g
211724	Bioxon	Agar Métodos Estándar	450 g
211638	BBL	Agar Métodos Estándar	500 g
212998	Bioxon	Agar Micobiótico	450 g
262710	Difco	Agar Middlebrook 7H10	500 g
229810	Difco	Agar Mitis Salivarius	500 g
211667	Bioxon	Agar Mueller Hinton	450 g
252698	Bioxon	Agar Mueller Hinton	10 kg
211438	BBL	Agar Mueller Hinton II	500 g
211445	BBL	Agar Mycophil	500 g
211450	BBL	Agar Mycophil con Bajo pH	500 g
211462	BBL	Agar Mycosel	500 g
210400	Bioxon	Agar Nutritivo	450 g
212930	Bioxon	Agar Nutritivo	10 kg
211665	Difco	Agar Nutritivo	2 kg
212000	Difco	Agar Nutritivo	100 g
213000	Difco	Agar Nutritivo	500 g
212168	Difco	Agar Para Aislamiento de Actinomycetos	500 g
254110	Difco	Agar Para Cultivo B12 USP	100 g
241210	Difco	Agar PPLO	500 g
220400	Bioxon	Agar Proteosa #3	450 g
211179	BBL	Agar Prueba DNASA	500 g
222020	Difco	Agar Prueba DNASA con Verde de Metilo	500 g
244820	Difco	Agar Pseudomonas F	500 g
244910	Difco	Agar Pseudomonas P	500 g
218263	Difco	Agar R2A	500 g
218261	Difco	Agar R2A	2 kg
248020	Difco	Agar Rogosa SL	500 g
212118	Difco	Agar SS (Salmonella Shigella)	2 kg
274300	Difco	Agar SS (Salmonella Shigella)	10 kg
274500	Difco	Agar SS (Salmonella Shigella)	500 g
211407	BBL	Agar Sal y Manitol	500 g
214600	Bioxon	Agar Sal y Manitol	450 g
211597	BBL	Agar Salmonella y Shigella	500 g
214400	Bioxon	Agar Salmonella y Shigella	450 g
212189	BBL	Agar Schaedler	500 g
236920	Difco	Agar Soya Trypticasa	2 kg
236930	Difco	Agar Soya Trypticasa	10 kg
236950	Difco	Agar Soya Trypticasa	500 g
210800	Bioxon	Agar Soya Trypticaseína	450 g



## Medios de cultivo deshidratados Difco, BBL y Bioxon

Código	Marca	Descripción	Presentación
211645	Bioxon	Agar Soya Trypticaseína	10 kg
211043	BBL	Agar Soya Trypticaseína	500 g
211764	BBL	Agar Soya Trypticaseína con Lecitina y Polisorbato 80	500 g
249610	Difco	Agar Streptococcus KF	500 g
297210	Difco	Agar Sulfito	500 g
211745	Bioxon	Agar Sulfito Bismuto	450 g
273300	Difco	Agar Sulfito Bismuto	500 g
211486	BBL	Agar Suero de Naranja	500 g
212931	Bioxon	Agar TCBS (Tiosulfato, Citrato, Bilis Sucrosa)	450 g
265020	Difco	Agar TCBS (Tiosulfato, Citrato, Bilis Sucrosa)	500 g
264300	Difco	Agar Triptosa	500 g
211690	BBL	Agar TSN	500 g
285610	Difco	Agar Universal de Cerveza	500 g
214500	Bioxon	Agar Verde Brillante	450 g
228530	Difco	Agar Verde Brillante	500 g
271710	Difco	Agar Verde Brillante con Sulfadiazina. (Agar Sulfa BG)	500 g
221700	Bioxon	Agar Vogel-Johnson	450 g
256220	Difco	Agar Vogel-Johnson	500 g
211741	Bioxon	Agar XLD	450 g
278820	Difco	Agar XLD	2 kg
278830	Difco	Agar XLD	10 kg
278850	Difco	Agar XLD	500 g
218071	Difco	Agua Peptonada	500 g
218103	Difco	Agua Peptonada Amortiguada	2 kg
218104	Difco	Agua Peptonada Amortiguada	10 kg
218105	Difco	Agua Peptonada Amortiguada	500 g
275220	Difco	Bacto Agar m-HPC	500 g
289020	Difco	Base Descarboxilasa de Moeller	500 g
223900	Bioxon	Base de Agar Baird Parker	450 g
276810	Difco	Base de Agar Baird Parker	2 kg
276840	Difco	Base de Agar Baird Parker	500 g
248200	Difco	Base de Agar Bordet Gengou	500 g
211770	Bioxon	Base de Agar Cetrimida	450 g
285420	Difco	Base de Agar Cetrimida	500 g
224000	Bioxon	Base de Agar Columbia	450 g
211124	BBL	Base de Agar Columbia	500 g
224900	Bioxon	Base de Agar de Casman	450 g
211106	BBL	Base de Agar de Casman	500 g
211746	Bioxon	Base de Agar GC	450 g
252702	Bioxon	Base de Agar GC	10 kg
268510	Difco	Base de Agar HC	500 g
222120	Difco	Base de Agar LPM	500 g
211456	BBL	Base de Agar para Mycoplasma	500 g
211502	BBL	Base de Agar Rojo Fenol	500 g



## Medios de cultivo deshidratados Difco, BBL y Bioxon

Código	Marca	Descripción	Presentación
218312	Difco	Base de Agar Rosa de Bengala	500 g
211037	BBL	Base de Agar Sangre	500 g
211728	Bioxon	Base de Agar Sangre	450 g
252701	Bioxon	Base de Agar Sangre	10 kg
211765	Bioxon	Base de Agar Sangre Bajo pH	450 g
211730	Bioxon	Base de Agar Sangre con Azida	450 g
240920	Difco	Base de Agar Sangre con Azida	500 g
221400	Bioxon	Base de Agar Urea	500 g
211795	BBL	Base de Agar Urea	500 g
221400	Bioxon	Base de Agar Urea	450 g
223410	Difco	Base de Agar XLT4	10 kg
223420	Difco	Base de Agar XLT4	500 g
265310	Difco	Base de Caldo Demi-Fraser	10 kg
265320	Difco	Base de Caldo Demi-Fraser	500 g
211430	BBL	Base de Caldo Descarboxilasa de Moeller	500 g
238510	Difco	Base de Caldo Dubos	500 g
211766	Difco	Base de Caldo Fraser	2 kg
211767	Difco	Base de Caldo Fraser	500 g
220700	Bioxon	Base de Caldo KCN de Moeller	450 g
288320	Difco	Base de Caldo m FC	100 g
288330	Difco	Base de Caldo m FC	500 g
211458	BBL	Base de Caldo para Mycoplasma	500 g
212346	BBL	Base de Caldo para Mycoplasma Frey	500 g
211506	BBL	Base de Caldo Rojo Fenol	500 g
211683	Bioxon	Base de Caldo Tetrionato	450 g
210420	Difco	Base de Caldo Tetrionato	2 kg
210430	Difco	Base de Caldo Tetrionato	500 g
223300	Bioxon	Base de Medio de Lowenstein Jensen	450 g
244420	Difco	Base de Medio de Lowenstein Jensen	500 g
279410	Difco	Base de Medio para Leptospira	500 g
231710	Difco	Caldo AC	500 g
265510	Difco	Caldo APT	500 g
298410	Difco	Caldo Base TAT	500 g
211500	Bioxon	Caldo Bilis Verde Brillante al 2%	450 g
273000	Difco	Caldo Bilis Verde Brillante al 2%	100 g
274000	Difco	Caldo Bilis Verde Brillante al 2%	500 g
211725	Bioxon	Caldo Biotriptasa	450 g
211650	Bioxon	Caldo Biotriptasa	10 kg
211088	BBL	Caldo Brucella	500 g
257820	Difco	Caldo Bushnell-Haas	500 g
212994	Bioxon	Caldo Citrato de Koser	450 g
294420	Difco	Caldo Columbia	500 g
281910	Difco	Caldo D/E Neutralizante	500 g



## Medios de cultivo deshidratados Difco, BBL y Bioxon

Código	Marca	Descripción	Presentación
212999	Bioxon	Caldo de Dextrosa	450 g
222400	Bioxon	Caldo Dextrosa Sabouraud	450 g
238210	Difco	Caldo Dextrosa Sabouraud	2 kg
238220	Difco	Caldo Dextrosa Sabouraud	100 g
238230	Difco	Caldo Dextrosa Sabouraud	500 g
252649	Bioxon	Caldo Dextrosa y Papa	10 kg
256620	Difco	Caldo EE de Mossel	500 g
212207	BBL	Caldo Enterocoselel	500 g
212997	Bioxon	Caldo Estreptoselel	500 g
211320	Difco	Caldo Extracto de Malta	500 g
211279	BBL	Caldo GN Hajna	500 g
227600	Bioxon	Caldo GN Hajna	450 g
248610	Difco	Caldo GN Hajna	500 g
226920	Difco	Caldo Infusión de Hígado	500 g
234420	Difco	Caldo Infusión de Ternera	500 g
254210	Difco	Caldo Inóculo B12 USP	100 g
290110	Difco	Caldo Lactobacilos AOAC	100 g
288110	Difco	Caldo Lactobacilos MRS	2 kg
288120	Difco	Caldo Lactobacilos MRS	10 kg
288130	Difco	Caldo Lactobacilos MRS	500 g
266520	Difco	Caldo Lactosa Peptona	500 g
211700	Bioxon	Caldo Lactosado	450 g
211835	Difco	Caldo Lactosado	500 g
241000	Difco	Caldo Lactosado	2 kg
242000	Difco	Caldo Lactosado	10 kg
243000	Difco	Caldo Lactosado	100 g
223800	Bioxon	Caldo Lauril Sulfato de Sodio	450 g
211338	BBL	Caldo Lauril Sulfato	500 g
298076	BBL	Caldo Lauril Sulfato con Mug	500 g
224120	Difco	Caldo Lauril Triptosa	2 kg
224130	Difco	Caldo Lauril Triptosa	10 kg
224140	Difco	Caldo Lauril Triptosa	100 g
224150	Difco	Caldo Lauril Triptosa	500 g
268110	Difco	Caldo Lethen	500 g
263010	Difco	Caldo Lethen Modificado	500 g
213001	Bioxon	Caldo Lisina Descarboxilasa	450 g
222220	Difco	Caldo Listeria Enriquecido	500 g
294020	Difco	Caldo M	500 g
274920	Difco	Caldo mEndo MF	100 g
274930	Difco	Caldo mEndo MF	500 g
218561	Difco	Caldo m 17	500 g
220100	Difco	Caldo MacConkey	500 g
239520	Difco	Caldo Malonato	500 g
211399	BBL	Caldo Malonato de Ewig Modificado	500 g



## Medios de cultivo deshidratados Difco, BBL y Bioxon

Código	Marca	Descripción	Presentación
225800	Bioxon	Caldo Malonato de Ewig Modificado	450 g
256910	Difco	Caldo Malonato Modificado	500 g
213700	Bioxon	Caldo Maltosa Sabouraud	450 g
211813	Difco	Caldo Micro Inóculo	500 g
271310	Difco	Caldo Middlebrook 7H9	500 g
211443	BBL	Caldo Mueller Hinton	500 g
275710	Difco	Caldo Mueller Hinton	2 kg
275730	Difco	Caldo Mueller Hinton	500 g
211287	BBL	Caldo M-Verde para Levaduras y Hongos	500 g
226810	Difco	Caldo Nitrato	500 g
210300	Bioxon	Caldo Nutritivo	450 g
232000	Difco	Caldo Nutritivo	10 kg
233000	Difco	Caldo Nutritivo	100 g
234000	Difco	Caldo Nutritivo	500 g
255420	Difco	Caldo PPLO	500 g
254920	Difco	Caldo Papa Dextrosa	500 g
219100	Difco	Caldo Presencia-Ausencia	2 kg
219200	Difco	Caldo Presencia-Ausencia	500 g
218581	Difco	Caldo Rappaport Vassiliadis R10	500 g
211514	BBL	Caldo Rojo Fenol y Dextrosa	500 g
212996	Bioxon	Caldo Rojo Fenol y Dextrosa	450 g
211519	BBL	Caldo Rojo Fenol y Lactosa	500 g
212995	Bioxon	Caldo Rojo Fenol y Lactosa	450 g
220800	Bioxon	Caldo Rojo Fenol y Maltosa	500 g
211527	BBL	Caldo Rojo Fenol y Manitol	500 g
211533	BBL	Caldo Rojo Fenol y Sacarosa	500 g
211734	Bioxon	Caldo Rojo Fenol y Sacarosa	450 g
227540	Difco	Caldo Selenito	500 g
268740	Difco	Caldo Selenito Cistina	500 g
220300	Bioxon	Caldo Selenito de Sodio	450 g
211768	BBL	Caldo Soya Trypticasa	500 g
211822	Difco	Caldo Soya Trypticasa	2 kg
211823	Difco	Caldo Soya Trypticasa	10 kg
211824	Difco	Caldo Soya Trypticasa	100 g
211825	Difco	Caldo Soya Trypticasa	500 g
211670	Bioxon	Caldo Soya Trypticaseína	450 g
230100	Bioxon	Caldo Soya Trypticaseína	10 kg
212226	Difco	Caldo Streptococcus KF	500 g
251810	Difco	Caldo Suero de Naranja Concentrado 10X	6x10 mL
275020	Difco	Caldo TGE	500 g
211721	Bioxon	Caldo Tioglicolato NIH	450 g
211648	Bioxon	Caldo Tioglicolato NIH	10 kg
225710	Difco	Caldo Tioglicolato NIH	500 g
222500	Bioxon	Caldo Trypticaseína y Fosfato	450 g



## Medios de cultivo deshidratados Difco, BBL y Bioxon

Código	Marca	Descripción	Presentación
211646	Bioxon	Caldo Tripticaseína y Fosfato	10 kg
262100	Difco	Caldo Triptosa	10 kg
262200	Difco	Caldo Triptosa	500 g
260100	Difco	Caldo Triptosa Fosfato	2 kg
260200	Difco	Caldo Triptosa Fosfato	10 kg
260300	Difco	Caldo Triptosa Fosfato	500 g
221500	Bioxon	Caldo Urea	450 g
227210	Difco	Caldo Urea	500 g
222310	Difco	Caldo UVM Modificado de Enriquecimiento de Listeria	2 kg
222330	Difco	Caldo UVM Modificado de Enriquecimiento de Listeria	500 g
271120	Difco	Caldo YM	500 g
211200	Bioxon	Infusión Cerebro Corazón	450 g
230200	Bioxon	Infusión Cerebro Corazón	10 kg
211059	BBL	Infusión Cerebro Corazón	500 g
237200	Difco	Infusión Cerebro Corazón	2 kg
237300	Difco	Infusión Cerebro Corazón	10 kg
237400	Difco	Infusión Cerebro Corazón	100 g
237500	Difco	Infusión Cerebro Corazón	500 g
218231	Difco	Medio A-1	500 g
268820	Difco	Medio Basal OF	500 g
298710	Difco	Medio Base de Fletcher	500 g
287220	Difco	Medio Base Descarboxilasa	500 g
222530	Difco	Medio Base Oxford	500 g
282210	Difco	Medio Caseína Acido Fólico	100 g
215100	Difco	Medio Citrato de Koser	500 g
211096	BBL	Medio CTA	500 g
231410	Difco	Medio EC	10 kg
231420	Difco	Medio EC	100 g
231430	Difco	Medio EC	500 g
222100	Difco	Medio EC con Mug	100 g
222200	Difco	Medio EC con Mug	500 g
234020	Difco	Medio EC Modificado	500 g
226730	Difco	Medio de Carne Cocida	500 g
211299	BBL	Medio de Indol Nitrito	500 g
218081	Difco	Medio de Reforzamiento de Clostridium	500 g
211716	BBL	Medio de Tioglicolato de Brewer Modificado	500 g
211727	BBL	Medio de Tioglicolato Líquido sin Dextrosa o indicador Eh	500 g
236310	Difco	Medio de Tioglicolato sin Dextrosa	500 g
228000	Bioxon	Medio de Tioglicolato sin Dextrosa y sin Indicador	450 g
243210	Difco	Medio de Tioglicolato sin Dextrosa y sin Indicador	500 g
211720	BBL	Medio de Tioglicolato sin Indicador-135 C	500 g
243010	Difco	Medio de Tioglicolato sin Indicador	500 g
226700	Bioxon	Medio de Transporte Stuart	450 g
211743	BBL	Medio de Transporte. Stuart, Toshach y Pastula	500 g



## Medios de cultivo deshidratados Difco, BBL y Bioxon

Código	Marca	Descripción	Presentación
211102	BBL	Medio de Transporte de Cary Blair	500 g
211260	BBL	Medio Líquido de Tioglicolato	500 g
211300	Bioxon	Medio Líquido de Tioglicolato	450 g
225620	Difco	Medio Líquido de Tioglicolato	2 kg
225630	Difco	Medio Líquido de Tioglicolato	10 kg
225650	Difco	Medio Líquido de Tioglicolato	500 g
211775	Bioxon	Medio MIO	450 g
273520	Difco	Medio MIO	500 g
211383	BBL	Medio MR-VP	500 g
211691	Bioxon	Medio MR-VP	450 g
216300	Difco	Medio MR-VP	500 g
225220	Difco	Medio Mueller Hinton	2 kg
225230	Difco	Medio Mueller Hinton	10 kg
225250	Difco	Medio Mueller Hinton	500 g
281610	Difco	Medio Pantotenato AOAC	500 g
226340	Difco	Medio para Antibióticos #1	500 g
228700	Bioxon	Medio para Antibióticos #1	450 g
211689	Bioxon	Medio para Antibióticos #2	450 g
227020	Difco	Medio para Antibióticos #2	500 g
210932	BBL	Medio para Antibióticos #3	500 g
224600	Bioxon	Medio para Antibióticos #3	450 g
224310	Difco	Medio para Antibióticos #3	2 kg
224320	Difco	Medio para Antibióticos #3	500 g
224410	Difco	Medio para Antibióticos #4	500 g
227710	Difco	Medio para Antibióticos #5	500g
266710	Difco	Medio para Antibióticos #8	500 g
246210	Difco	Medio para Antibióticos #9	500 g
246310	Difco	Medio para Antibióticos #10	500 g
224300	Bioxon	Medio para Antibióticos #11	450 g
259310	Difco	Medio para Antibióticos #11	500 g
264210	Difco	Medio para Antibióticos #13	500 g
243100	Difco	Medio para Antibióticos #19	500 g
245710	Difco	Medio para Ensayo B12 USP	100 g
231810	Difco	Medio para Ensayo de Acido Fólico	100 g
241910	Difco	Medio para Ensayo de Biotina	100 g
212222	Difco	Medio para Ensayo de Inositol	100 g
232210	Difco	Medio para Ensayo de Niacina	100 g
232510	Difco	Medio para Ensayo de Riboflavina	100 g
232610	Difco	Medio para Ensayo de Tiamina	100 g
236010	Difco	Medio para Ensayo de Vitamina B12	100 g
211436	BBL	Medio Para Prueba de Movilidad	500 g
218681	Difco	Medio Semi Sólido Rappaport Vassiliadis Modificado (MSRV)	500 g
231510	Difco	Medio SF	450 g
210100	Bioxon	Medio SIM	450 g
211578	BBL	Medio SIM	500 g
229730	Difco	Medio Staphylococcus 110	500 g



## Bionutrientes – Peptonas y Extractos

Código	Marca	Descripción	Presentación
210933	Difco	Extracto de levadura baja densidad	500 g
210941	Difco	Extracto de levadura baja densidad	10 kg
210929	Difco	Extracto de levadura ultrafiltrada	500 g
210934	Difco	Extracto de levadura ultrafiltrada	10 kg
210931	Difco	Peptona de soya ultrafiltrada	500 g
210936	Difco	Peptona de soya ultrafiltrada	10 kg
212488	Difco	Soya Selecta	500 g
212489	Difco	Soya Selecta	10 kg
243610	Difco	Soya Peptonaselecta	10 kg
243620	Difco	Soya Peptonaselecta	500 g
211843	BBL	Peptona Acidicase. Equivalente a peptona de caseína H Bioxon	500 g
211862	BBL	Peptona Biosate. Equivalente a peptona biotriptasa Bioxon	454 g
294312	BBL	Peptona Biosate	25 libras (11.3 kg)
230500	Bioxon	Peptona Biotriptasa	300 g
230400	Bioxon	Peptona Biotriptasa	10 kg
232400	Bioxon	Peptona de Carne	300 g
232300	Bioxon	Peptona de Carne	10 kg
211870	BBL	Peptona Gelysate. Equivalente a peptona de gelatina Bioxon	454 g
232600	Bioxon	Peptona Gelatina	300 g
232500	Bioxon	Peptona Gelatina	10 kg
211906	BBL	Peptona Phytone. Equivalente a peptona de soya Bioxon	454 g
211693	Difco	Peptona Proteosa num.3	500 g
212230	Difco	Peptona Proteosa num.3	10 kg
211811	Bioxon	Peptona Soya	300 g
231900	Bioxon	Peptona Soya	10 kg
211910	BBL	Peptona Polypeptone	454 g
233300	Bioxon	Polipeptona	10 kg
217700	Bioxon	Polipeptona	300 g
211921	BBL	Peptona Triptycase. Equivalente a peptona de caseína Bioxon	454 g
232200	Bioxon	Peptona Caseína	300 g
252606	Bioxon	Peptona Caseína	450 g
211814	Bioxon	Peptona Caseína	10 kg
232800	Bioxon	Peptona Caseína H	10 kg
232700	Bioxon	Peptona Caseína H	450 g
212302	BBL	Peptona Thiotone	500 g
211677	Difco	Bacto Peptona	500 g
211830	Difco	Bacto Peptona	10 kg
223020	Difco	Casaminoácidos. Caseína ácida hidrolizada recomendada	2 kg
223030		para medios de cultivo que requieren proteínas completamente	10 kg
223050		hidrolizadas como fuente de nitrógeno	500 g
223110	Difco	Casaminoácidos Grado Técnico	10 kg
223120	Difco	Casaminoácidos Grado Técnico	500 g
225910	Difco	Casitona, Digestión Pancreática de Caseína	10 kg
225930	Difco	Casitona, Digestión Pancreática de Caseína	500 g



## Bionutrientes – Peptonas y Extractos

Código	Marca	Descripción	Presentación
215240		<b>Tripsina</b>	100 g
215250		<b>Tripsina</b>	500 g
211610	<b>Difco</b>	<b>Digerido de Caseína</b> Se usa para preparar medios de cultivo microbiológicos. Es similar a la N-Z Amina	500 g
211802	<b>Bioxon</b>	<b>Extracto de Carne</b>	300 g
231400	<b>Bioxon</b>	<b>Extracto de Carne</b>	10 kg
211520	<b>Difco</b>	<b>Extracto de Carne, Desecado</b>	500 g
212610	<b>Difco</b>	<b>Extracto de Carne, Pasta</b>	500 g
211929	<b>BBL</b>	<b>Extracto de Levadura</b>	454 g
211792	<b>Bioxon</b>	<b>Extracto de Levadura</b>	10 kg
230900	<b>Bioxon</b>	<b>Extracto de Levadura</b>	300 g
212720	<b>Difco</b>	<b>Extracto de Levadura</b>	2 kg
212730	<b>Difco</b>	<b>Extracto de Levadura</b>	10 kg
212750	<b>Difco</b>	<b>Extracto de Levadura</b>	500 g
288610	<b>Difco</b>	<b>Extracto de Levadura Grado Técnico</b>	10 kg
288620	<b>Difco</b>	<b>Extracto de Levadura Grado Técnico</b>	500 g
218630	<b>Difco</b>	<b>Extracto de Malta</b>	500 g
230800	<b>Bioxon</b>	<b>Leche Peptonizada</b>	300 g
211681	<b>Difco</b>	<b>Neopeptona</b>	500 g
211680	<b>Difco</b>	<b>Neopeptona</b>	10 kg
211652	<b>Bioxon</b>	<b>NZ Amina, Peptona</b>	10 kg
212932	<b>Bioxon</b>	<b>NZ Case TT</b>	10 kg
211684	<b>Difco</b>	<b>Proteosa Peptona</b>	500 g
211699	<b>Difco</b>	<b>Triptona</b> . Digerido pancreático de caseína.	2 kg
211701		Cultivo de MO fastidiosos y no fastidiosos	10 kg
211705			500 g
251420	<b>Difco</b>	<b>Triptona Bitek</b>	10 kg
211709	<b>Difco</b>	<b>Triptosa</b> . Hidrolizado enzimático proteínico que al añadirse	10 kg
211713		a un medio como fuente de nitrógeno	500 g

## Reactivos y Suplementos

Código	Marca	Descripción	Presentación
232281	<b>Difco</b>	<b>Acido Rosólico</b>	6 x 1g
215710	<b>Difco</b>	<b>Adonitol</b>	10 g
215000	<b>Bioxon</b>	<b>Agar Bacteriológico</b>	450 g
230700	<b>Bioxon</b>	<b>Agar Bacteriológico</b>	10 kg
212304	<b>BBL</b>	<b>Agar Grado A</b>	454 g
214510	<b>Difco</b>	<b>Agar Granulado</b> . Como agente solidificante para medios	2 kg
214520		de cultivo. Probado estrictamente para promoción	10 kg
214530		de crecimiento, solubilidad y temperatura de gelificación	500 g



## Reactivos y Suplementos

Código	Marca	Descripción	Presentación
214220	Difco	Agar Noble	100 g
214230	Difco	Agar Noble	500 g
212272	BBL	Agarosa	500 g
266810	Difco	Albúmina Bovina al 5%	12 x 20mL
211874	BBL	Albúmina Bovina al 2%	10 x 100 mL
		Solución esterilizada y filtrada de albúmina bovina	
217820	Difco	Almidón soluble	500 g
217810	Difco	Almidón soluble	10 kg
214410	Difco	Asparagina	500 g
239210	Difco	Base de levadura nitrogenada	100 g
291930	Difco	Base nitrogenada de levadura sin aminoácidos	10 kg
		Fórmula de Wickerham. Para clasificación de levaduras en base a los requerimientos de aminoácidos y carbohidratos	
291920	Difco	Base nitrogenada de levadura sin aminoácidos	2 kg
291940	Difco	Base nitrogenada de levadura sin aminoácidos	100 g
233510	Difco	Base nitrogenada de levadura sin aminoácidos y amonio	10 kg
233520	Difco	Base nitrogenada de levadura sin aminoácidos y amonio	100 g
212820	Difco	Bilis de Buey/Oxgall. Bilis fresca deshidratada especialmente preparada para ser usada en medios selectivos en la diferenciación de grupos de bacterias tolerantes a la bilis	500 g
216010	Difco	Celobiosa	25 g
217020	Difco	D-Manitol	500 g
217110	Difco	D-Manosa	25 g
217910	Difco	D-Sorbitol	500 g
218110	Difco	D-Xilosa	25 g
233100	Bioxon	Desoxicolato de sodio	100 g
224820	Difco	Desoxicolato de sodio	100 g
211809	Bioxon	Dextrosa	10 kg
216800	Bioxon	Dextrosa	450 g
215510	Difco	Dextrosa (Glucosa D+Anhídrica)	2 kg
215520	Difco	Dextrosa (Glucosa D+Anhídrica)	10 kg
215530	Difco	Dextrosa (Glucosa D+Anhídrica)	500 g
277910	Difco	Enriquecimiento EY Telurito. Emulsión de yema de huevo con telurito para usarse con Base de Agar Baird Parker en la detección y enumeración de estafilococos coagulasa positivos	6 x 100mL
216210	Difco	Dulcitol	100 g
211866	BBL	Enriquecimiento Fildes para microorganismos Exigentes, 5mL por tubo	Caja con 10 piezas
211887	BBL	Enriquecimiento Middlebrook ADC, 20mL por tubo	Caja con 10 piezas
211886	BBL	Enriquecimiento Middlebrook OADC, 20mL por tubo	Caja con 10 piezas
212292	BBL	Enriquecimiento Micoplasma sin Penicilina, 30mL por tubo	Caja con 10 piezas
233471	Difco	Enriquecimiento Yema de Huevo al 50%.	12 x 10mL
233472		Emulsión de yema de huevo para enriquecimiento de Agar MYP	6 x 100mL
215810	Difco	Esculina	10 g



## Reactivos y Suplementos

Código	Marca	Descripción	Presentación
214320	Difco	Gelatina	10 kg
214340	Difco	Gelatina	500 g
211815	Bioxon	Gelatina Bacteriológica	10 kg
215800	Bioxon	Gelatina Bacteriológica	450 g
211676	Bioxon	Gelatina Nutritiva	450 g
228210	Difco	Glicerol	100 g
228220	Difco	Glicerol	500 g
212392	BBL	Hemoglobina Bovina Seca Congelada	500 g
217500	Bioxon	Hemoglobina	450 g
213320	Difco	Hígado	500 g
212228	BBL	Inhibidor VCN 10mL	Caja con 10 piezas
211654	Bioxon	Inhibidor VCN 10mL	Caja con 10 piezas
212408	BBL	Inhibidor VCNT 10mL. (Suplemento de Agar Thayer Martin)	Caja con 10 piezas
211653	Bioxon	Inhibidor VCNT 10mL. (Suplemento de Agar Thayer Martin)	Caja con 10 piezas
216410	Difco	Inositol	100 g
211876	BBL	Isovitalex 10 mL c/diluyente	Caja con 5 piezas
215910	Difco	L-Arabinosa	25 g
215920	Difco	L-Arabinosa	100 g
259962	Difco	Lactoalbumina Hidrolizada TC	500 g
216900	Bioxon	Lactosa	10 kg
231800	Bioxon	Lactosa	450 g
215620	Difco	Lactosa Monohidratada	500 g
232100	Difco	Leche Descremada/Skim Milk	500 g
216830	Difco	Maltosa (+) Monohidratados	500 g
216810	Difco	Maltosa (+) Monohidratados	10 kg
215900	Bioxon	Maltosa Certificada	450 g
231200	Bioxon	Maltosa Certificada	10 kg
211659	Bioxon	Manitol	10 kg
217310	Difco	Melobiosa (+) Monohidratados, ningún D ó L	10 g
211680	Difco	Neopeptona Difco/Difco Neopeptone	10 kg
245910	Difco	Páncreas de Pollo	10 g
211898	BBL	Penicilinas 10 Millones UI/mL, 20mL	Caja con 10 piezas
211899	BBL	Penicilinas 10 Millones UI/mL, 100mL	Vial
234510	Difco	Penase/Inactivador de Penicilinas (1,000.00)	6 x 20 mL
234610	Difco	Concentrado Inactivador de Penicilinas Beta lactamasa que hidroliza los anillos (10,000.000) betalactámicos de penicilina, inactivando sus propiedades antimicrobianas. 10,000 unidades de penicilina g (20,000 LU)	6 x 20 mL
234620	Difco	Concentrado Inactivador de Penicilinas	100 mL
234630	Difco	Concentrado Inactivador de Penicilinas	6 x 100 mL
240661	BBL	Plasma para Prueba de Coagulasa, 15mL	Caja con 10 piezas
240658	BBL	Plasma para Prueba de Coagulasa 3mL	Caja con 10 piezas
240826	BBL	Plasma para Prueba de Coagulasa EDTA, 15mL	Caja con 10 piezas



## Reactivos y Suplementos

Código	Marca	Descripción	Presentación
240827	BBL	Plasma para prueba de Coagulasa EDTA, 3mL	Caja con 10 piezas
211655	Bioxon	Polienriquecimiento con diluyente	Caja con 5 piezas
232681	Difco	Polimixina B Suplemento Antimicrobiano P/Antimicrobial Vial P Polymixine B. Suplemento para <i>Bacillus cereus</i>	6 x 10mL
231181	Difco	Polisorbato 80/Tween 80	100 g
217410	Difco	Rafinosa, D-Rafinosa, Pentahidratada	100 g
217510	Difco	Ramnosa, L-Ramnosa/Rhamnose	25 g
217520	Difco	Ramnosa, L-Ramnosa/Rhamnose	100 g
220310	Difco	Rojo de Fenol	5 g
217000	Bioxon	Sacarosa	450 g
211656	Bioxon	Sacarosa	10 kg
217610	Difco	Sacarosa (D-Sacarosa, Sucrosa)	500 g
217720	Difco	Salicina	100 g
211763	Difco	Suplemento Antimicrobiano Oxford Modificado Moxalactam y Colistina, Sulfato. Se usa con el Oxford Medium Base	6 x 10mL
231961	Difco	Suplemento Antimicrobiano para <i>Yersinia</i> Enriquecimiento selectivo de Cefusulodin-Novobiocin para aislamiento de <i>Yersinia enterocolitica</i>	6 x 10mL
252710	Difco	Suplemento C. Concentrado de levadura estéril deshidratado, usado como suplemento para el aislamiento de MO fastidiosos. Puede ser usado en la preparación de agar chocolate	6 x 5mL
211742	Difco	Suplemento de Caldo Fraser Usado con Base de Caldo Fraser, Citrato férrico amonio	6 x 10 mL
214904	Difco	Suplemento C Antimicrobiano Rosa de Bengala Cloramfenicol. Usado con Agar Base Rosa de Bengala para aislar y enumerar levaduras y mohos de alimentos y otros productos	10 x 2mL
279510	Difco	Suplemento para Medio Base de <i>Leptospira</i>	6 x 100mL
235310	Difco	Suplemento para XLT4. 7-Etil-2-Metil-4-Undecanol-Hidrógeno Sulfato, Sal de Sodio. Se usa con XLT4 Agar Base	100mL
212402	BBL	Suplemento Selectivo para <i>Listeria</i> , 2 mL, liofilizado Moxalactam	Caja con 10
231971	Difco	Suplemento Novobiocina	6 x 10mL
233541	Difco	Suplemento VX Líquido reconstituyente	6 x 10mL
211917	BBL	Telurito solución al 1%	Tubo con 20mL
218010	Difco	Trehalosa, D-Trehalosa, Dihidrato	10 g
264310	Difco	TTC (Cloruro de Trifenil Tetrazolio)	25 g
231121	Difco	TTC Solución 1%. Cloruro de trifenil tetrazolio	1 x 30mL





## Asas y agujas Difco™

Código	Descripción	Presentación
220215	<b>Asas de inoculación desechables</b> Calibradas a 1µL	20 frascos con 50 asas
220214	<b>Asas de inoculación desechables</b> Calibradas a 1µL	25 frascos con 10 asas
220217	<b>Asas de inoculación desechables</b> Calibradas a 10µL	20 frascos con 50 asas
220216	<b>Asas de inoculación desechables</b> Calibradas a 10µL	25 frascos con 10 asas
220218	<b>Agujas de inoculación desechables</b>	20 frascos con 50 piezas

## BBL™ Equipos para tinción

### Kit para tinción de Gram

Diseñado para teñir microorganismos por la tradicional técnica diferencial de gram. La calidad de los reactivos permite la identificación microscópica primaria de la bacteria infectante.

### Kit para tinción fluorescente

Contiene los colorantes auramina y rodamina, esta última ofrece el beneficio de disminuir el fondo de fluorescencia no específica que puede estar presente ya sea en cultivos o muestras clínicas.



## Kits para tinción y reactivos, tinciones e indicadores

Código	Descripción	Presentación
<b>Kits para tinción</b>		
212539	<b>Equipo para Tinción de Gram</b> 4 frascos con 250mL	1 Equipo
<b>Tinciones ácido base resistentes</b>		
212521	<b>Equipo para Tinción Fluorescente de Tuberculosis (Auramina)</b> 3 frascos con 250mL	1 Equipo
212315	<b>Equipo para Tinción Rápida de Tuberculosis (Carbofucsina)</b> 2 frascos con 250mL	1 Equipo
<b>Láminas para control de calidad</b>		
231401	<b>Bactrol Gram Slide</b> Difco para el control de calidad de reactivos de Gram	Caja con 50 piezas
<b>Colorantes</b>		
220110	<b>Púrpura de Bromocresol/Bromocresol Purple</b> Difco Indicador usado en medios para pruebas bioquímicas	5 g
211731	<b>Azul de Bromotimol/Bromothymol Blue</b> Difco Indicador usado en medios para pruebas bioquímicas y diferenciales	5 g



## BBL™ Productos para tuberculosis

### BBL MGIT™ Tubo indicador de crecimiento micobacteriano

El BBL MGIT™ ofrece una detección fluorométrica avanzada, es un sistema de uso fácil con alta exactitud para la detección de micobacterias a partir de muestras clínicas. El BBL MGIT™ crea un medio ambiente favorable para el crecimiento rápido de micobacterias, para luego ser fácilmente removidas del tubo de plástico MGIT y someterse a otras pruebas como identificación y sensibilidad.

### BBL MycoPrep™

El sistema BBL MycoPrep™, se utiliza para la digestión y descontaminación de muestras clínicas en las que se sospecha la presencia de micobacterias. Un simple apretón y agitación suave, es todo lo que se necesita para activar la solución de N-acetil-L-cisteína-hidróxido de sodio (NaOH-NALC); entonces, simplemente se abre el frasco y se vierte hacia el tubo que contiene la muestra, la cantidad de solución que sea necesaria.

## Reactivos para digestión y de-contaminación de micobacterias

Código	Descripción	Presentación
240862	<b>BBL Mycoprep 75mL.</b> Botella con 75mL de solución NaCl-NaOH y sobre buffer (fosfato, pH 6.9) para realizar digestión y de contaminación de las muestras para el cultivo posterior de micobacterias	Caja con 10 botellas y 5 sobres



## BBL™ MGIT™ Medio de cultivo líquido para el crecimiento de micobacterias. (Tubo indicador de crecimiento micobacteriano)

Código	Descripción	Presentación
245111	<b>Tubo MGIT BBL.</b> Tubo indicador de crecimiento micobacteriano. Cada tubo contiene 4mL. de caldo de Middlebrook 7H9 modificado con indicador fluorescente sensible al oxígeno (Para uso manual)	Caja con 25 piezas
245122	<b>Tubo MGIT BBL 7mL (MGIT 960).</b> Tubo indicador de crecimiento micobacteriano. Cada tubo contiene 7mL. de caldo de Middlebrook 7H9 modificado con indicador fluorescente sensible al oxígeno. (Para uso automatizado)	Caja con 100 piezas
245114	<b>BBL MGIT Panta.</b> Mezcla liofilizada de antibióticos Polimixina B, Anfotericina B, Ácido Nalidíxico, Trimetoprim y Azlociclina contra flora normal. 1 fco. MGIT Panta y 1 fco. con 3mL. de agua destilada estéril para reconstitución. (Para uso manual)	Caja con 6 piezas
245116	<b>BBL MGIT OADC.</b> Frasco con 15mL. de caldo de Enriquecimiento Middlebrook OADC, suplemento de enriquecimiento para micobacterias. No exponer a la luz. (Para uso manual)	Caja con 6 piezas
245124	<b>KIT BACTEC MGIT 960 Suplemento de crecimiento.</b> 6 frascos de 15mL de OADC y 6 frascos con mezcla liofilizada de antibióticos, PANTA	Caja con 12 piezas

### Instrumentos

445870	<b>Instrumento BACTEC MGIT 960</b>	1 pieza
440107	<b>Grupo de Inicio BACTEC MGIT 960</b>	1 pieza
445882	<b>Impresora para BACTEC MGIT 960</b>	1 pieza
445923	<b>Lector de Fluorescencia Micro MGIT</b>	1 pieza



## Pruebas de susceptibilidad para micobacterias

Código	Descripción	Presentación
245118	<b>BBL MGIT AST I/R (Manual).</b> Caja con 2 frascos de cada droga. Antibióticos para pruebas de susceptibilidad en cultivo de micobacterias con isoniacida y rifampicina	Caja con 4 piezas
245119	<b>BBL MGIT AST (Manual).</b> Caja con 2 frascos de cada droga. Antibióticos para pruebas de susceptibilidad en cultivo de micobacterias con isoniacida, rifampicina, etambutol y estreptomycin	Caja con 8 piezas
245123	<b>KIT BACTEC MGIT 960 SIRE (Equipo automatizado)</b> Caja con 1 frasco de cada droga y 8 de suplemento de enriquecimiento p/40 pbas. Antibióticos para pruebas de susceptibilidad en cultivo de micobacterias con isoniacida (0.1 mg/mL), rifampicina (1.0 mg/mL), etambutol (5.0 mg/mL) y estreptomycin (1.0 mg/mL)	Caja con 12 piezas
245125	<b>KIT BACTEC MGIT 960 STR 4.0 (Equipo automatizado)</b> Caja con 1 frasco de estreptomycin y 2 de suplemento de enriquecimiento para 20 pruebas	Caja con 3 piezas
245126	<b>KIT BACTEC MGIT 960 INH 0.4 (Equipo automatizado)</b> Caja con 1 frasco de isoniacida y 2 de suplemento de enriquecimiento para 20 pruebas	Caja con 3 piezas
245127	<b>KIT BACTEC MGIT 960 EMB 7.5 (Equipo automatizado)</b> Caja con 1 frasco de etambutol y 2 de suplemento de enriquecimiento para 20 pruebas	Caja con 3 piezas
245124	<b>KIT BACTEC MGIT 960 suplemento de enriquecimiento (Equipo Automatizado)</b>	Kit para 100 pruebas
245115	<b>BACTEC MGIT 960 Medio de Cultivo para Pza.</b> Medio de cultivo para la prueba de pirazinamida.	Caja con 25 tubos
245128	<b>KIT BACTEC MGIT 960 Pza.</b> Caja con 2 frascos de pirazinamida y 6 de suplemento de enriquecimiento p/50 pruebas	Caja con 8 piezas
440532	<b>Papel para imprimir Bactec</b>	Caja con 5 piezas
440534	<b>Performance test Std. (Radioactivo)</b>	Caja con 4 piezas
440541	<b>Esterilizador de Agujas Tb 460</b>	1 pieza
440571	<b>Lámpara LUV (cubierta Tb)</b>	1 pieza
440671	<b>Aguja individual de repuesto para Bactec</b>	Caja con 6 piezas
444718	<b>Filtro desechable cabeza de prueba</b>	Caja con 10 piezas
440549	<b>Trampa del Medio Bactec</b>	1 pieza
440550	<b>Reemplazo de trampa del Medio Tb</b>	1 pieza
442004	<b>Medio Bactec 12B (Radioactivo)</b>	Caja con 100 piezas
442102	<b>Bactec SIRE</b>	Caja con 8 piezas
442103	<b>Bactec NAP</b>	Caja con 10 piezas
442104	<b>Diluyente Bactec</b>	Caja con 10 piezas
442139	<b>Bactec Test medium (Radioactivo)</b>	Caja con 10 piezas
442143	<b>Droga PZA Bactec</b>	Caja con 2 piezas
444764	<b>Bactec Panta Plus</b>	Caja con 10 piezas



## Productos para identificación y sensibilidad microbiana

Los sistemas de identificación son utilizados para obtener el género y especie de un microorganismo. Estos sistemas contienen sustratos fluorogénicos y cromogénicos. Cuando la bacteria tiene contacto con el sustrato y reacciona, ya sea de manera positiva o negativa, estos resultados son analizados para determinar la identificación del microorganismo.

Los sistemas de sensibilidad son utilizados para determinar cual agente antimicrobiano puede ser más efectivo contra un microorganismo. El microorganismo es probado contra varias concentraciones de antimicrobianos para determinar la resistencia o sensibilidad del microorganismo y poder establecer una terapia antimicrobiana efectiva.

### BBL Crystal™

Crystal es un sistema de identificación miniaturizado muy fácil de usar, sólo es necesario la inoculación del microorganismo y no requiere reactivos adicionales. Todos los componentes necesarios para procesar la muestra están incluidos en el kit de pruebas, eliminando la necesidad de ordenar diferentes catálogos. Una vez inoculado, el sistema se cierra herméticamente lo cual provee seguridad y confianza en el manejo. El sistema Crystal identifica más de 500 microorganismos. El software Crystal MIND cuando se usa con el equipo AutoReader, proporciona lecturas de paneles en automático y es compatible con Windows 3.11, 95, 2000, NT o XP.



### BBL™ Crystal™ sistema miniaturizado para identificación

Código	Descripción	Presentación
245000	<b>Equipo Crystal ID Entérico/no fermentadores (18 h) E/NF</b> Método de identificación miniaturizado con 30 bioquímicas que utiliza sustratos cromogénicos convencionales para organismos entéricos aerobios Gram (-) clínicamente significativos, así como bacilos no fermentadores de glucosa Gram (-), que se realiza en 18 horas. Contiene 20 paneles, 20 bases y 20 tubos de caldo inóculo	20 pruebas
245010	<b>Equipo Crystal ID Anaerobios (04 h)</b> Método de identificación miniaturizado con 29 bioquímicas que utiliza sustratos cromogénicos y fluorogénicos convencionales para identificar organismos anaerobios clínicamente significativos, se realiza en 4 horas. Contiene 20 paneles, 20 bases y 20 tubos de caldo inóculo	20 pruebas
245140	<b>Equipo Crystal Gram-Positive ID Kit (18 h)</b> Sistema de identificación rápida en miniatura de bacterias aeróbicas Gram (+) que utiliza 29 sustratos convencionales fluorogénicos y cromogénicos enzimáticos deshidratados. Equipo para 20 pruebas	20 pruebas
245150	<b>Equipo Crystal Gram-Positive ID Kit (04 h)</b> Sistema de identificación rápida en miniatura de bacterias aeróbicas Gram (+) que utiliza 29 sustratos convencionales fluorogénicos y cromogénicos enzimáticos deshidratados. Equipo para 20 pruebas	20 pruebas
245130	<b>Equipo Crystal Haemophilus Neisseria (04 h) (Nuevo)</b> Sistema de identificación rápida en miniatura para Haemophilus y Neisseria que utiliza 29 sustratos convencionales fluorogénicos y cromogénicos enzimáticos deshidratados. Equipo para 20 pruebas	20 pruebas



## BBL™ Crystal™ sistema miniaturizado para identificación

Código	Descripción	Presentación
245029	Tubos de caldo inóculo	Caja con 10 piezas

### BBL Crystal, guías taxonómicas

245002	BBL Crystal, guía taxonómica manual E/NF	1 pieza
441010	Crystal Mind Ver. 5.01. Software para lector	1 pieza

### Lector de paneles Crystal

245015	Estándares para CrystalSpec	1 pieza
245300	Crystal Autoreader (Lector de paneles)	1 pieza
245031	Visor de paneles fluorogénicos y cromogénicos	1 pieza

## Reactivos usados para la detección de reacciones bioquímicas

Código	Descripción	Presentación
261187	BBL DMACA reactivo Indol	Caja con 50 piezas
261181	BBL DMACA reactivo Oxidasa	Caja con 50 piezas
231746	BBL Dry Slide Oxidasa (Prueba en papel filtro)	Caja con 300 pruebas

## BD Phoenix™ sistema automatizado para identificación y susceptibilidad antimicrobiana



Código	Descripción	Presentación
<b>Paneles, Caldos e Indicador</b>		
448007	Panel para identificación Gram Negativos	Caja con 25 piezas
448452	Panel para susceptibilidad Gram Negativos NMIC-101	Caja con 25 piezas
448455	Panel para susceptibilidad Gram Negativos NMIC-104	Caja con 25 piezas
448458	Panel para susceptibilidad Gram Negativos NMIC-107	Caja con 25 piezas
448459	Panel para susceptibilidad Gram Negativos NMIC-108	Caja con 25 piezas
448701	Panel Combo Gram Negativos NMIC/ID 101	Caja con 25 piezas
448704	Panel Combo Gram Negativos NMIC/ID 104	Caja con 25 piezas
448707	Panel Combo Gram Negativos NMIC/ID 107	Caja con 25 piezas
448708	Panel Combo Gram Negativos NMIC/ID 108	Caja con 25 piezas
448008	Panel para Identificación Gram Positivos	Caja con 25 piezas
448400	Panel para susceptibilidad Gram Positivos PMIC-100	Caja con 25 piezas
448600	Panel Combo Gram Positivos PMIC/ID-100	Caja con 25 piezas
246001	Caldo para paneles identificación Phoenix	Caja con 100 piezas
246003	Caldo para paneles susceptibilidad Phoenix	Caja con 100 piezas
246004	Indicador de susceptibilidad Phoenix	Bolsa con 10 piezas
448037	Puntas para pipeta Phoenix	Caja con 1632 piezas
440911	Calibradores para nefelometro Phoenix Spec	Set con 2 piezas



## BD Phoenix™ sistema automatizado para identificación y susceptibilidad antimicrobiana

Código	Descripción	Presentación
<b>Instrumento y Accesorios</b>		
448100	Instrumento Phoenix	1 pieza
448043	Kit de inicio para Instrumento Phoenix	1 pieza
440910	Nefelometro Phoenix Spec	1 pieza
448025	Pipeta Phoenix para 25µL	1 pieza
448028	Porta pipeta Phoenix	1 pieza
448099	Mesa para Phoenix	1 pieza
448030	Estación para inoculación de Paneles Phoenix	Caja con 5 piezas
448020	Charola para transportar Paneles Phoenix	Caja con 2 piezas
448044	Manual de usuario Phoenix	1 pieza
448984	Panel de Temperatura Phoenix	1 pieza
448022	Guía Rápida de Referencia Phoenix	1 pieza
448045	Tapas para Panel Phoenix	Caja con 100 piezas

### BBL Sensi-Disc™

La línea Sensi-Disc tiene la variedad más amplia de discos antimicrobianos en el mercado, BD mantiene un vínculo con las compañías farmacéuticas y una vez que nuevo antibiótico ha sido aprobado por la entidad regulatoria del país de origen para aplicarse en humanos, BD incorpora estos nuevos agentes a nuestra línea de productos para su selección.



## BBL™ Dispensadores para Sensidiscos™

Código	Descripción	Presentación
260640	Dispensador 12 posiciones	1 pieza
260661	Dispensador 6 posiciones	1 pieza
260660	Dispensador 8 posiciones	1 pieza
260457	Dispensador Unitario	1 pieza
271042	Contenedor de desecante reusable. Indicadores de humedad	1 pieza
297298	Estándar de Turbidez de MacFarland 0.5 (Para ajustar inóculo)	Caja con 10 tubos
260639	Plantillas medidoras de inhibición	1 pieza



## Sistema BBL™ Prompt™

Código	Descripción	Presentación
226306	<b>Prompt.</b> Solución salina para estandarización de inóculo a 0.5 de turbidez estándar de MacFarland para prueba de susceptibilidad antimicrobiana en difusión. Tubo de plástico con vara de inoculación con 1.15mL (+/- 0.15mL)	Caja con 60 piezas



## BBL™ Sensidiscos™ para pruebas de susceptibilidad para uso veterinario<sup>†</sup>

Código	Descripción	Presentación
231637	Espectinomicina 100 mcg	Caja con 10 cart.

## BBL™ Sensidiscos™ Kits para pruebas de susceptibilidad

Código	Descripción	Presentación
252653	<b>Kit Para Gram Negativos Set 1.</b> Ampicilina 10 mg, Mezlocilina 75mg, Carbenicilina 100mg, Ampicilina/Sulbactam 10/10mg, Piperacilina/Tazobactam 100/10mg, Cefazolina 30, Cefamandol 30mg, Cefepime 30mg, Cefoperazona 75 mg, Cefotetan 30 mg.	Caja con 10 cart.
252654	<b>Kit Para Gram Positivos Set 1 <i>Staphylococcus spp.</i></b> Ampicilina 10mg, Penicilina 10 U, Oxacilina 1mg, Nafcilina 1mg, Amoxicilina/Ac. Clavulánico 20/10mg, Ampicilin/Sulbactam 10/100, Piperac/Tazobact 100/10, Ticarcililina/Ac. Clavulánico 75/10mg, Cefazolina 30mg, Cefamandol 30mg.	Caja con 10 cart.
252655	<b>Kit Para Gram Positivos Set 2 <i>Streptococcus spp.</i></b> Penicilina 10 U, Ampicilina 10 mg, Cefotaxima 30mg, Ceftriaxona 30mg, Cefepime 30mg, Vancomicina 30mg, Eritromicina 15mg, Tetraciclina 30mg, Ofloxacina 5mg, Cloramfenicol 30mg.	Caja con 10 cart.

## BBL™ Sensidiscos™ discos antimicrobianos para uso en medios de cultivo<sup>†</sup>

Código	Descripción	Presentación
231311	Acido nalidixico 30 mcg	Caja con 10 cart.
231573	Acido p-Aminosalicílico 10 mcg	Cartucho
231597	Amikacina 30 mcg	Caja con 10 cart.
231629	Amoxicilina/Ac. Clavulánico	Caja con 10 cart.
231660	Ampicilina/Sulbactam	Caja con 10 cart.
231264	Ampicilina 10 mcg	Caja con 10 cart.
231682	Azitromicina, 15 mcg	Caja con 10 cart.
231625	Azlocilina 75 mcg	Caja con 10 cart.
231641	Aztreonam 30 mcg	Caja con 10 cart.
231268	Bacitracina 10 U	Caja con 10 cart.
231267	Bacitracina 2 U	Caja con 10 cart.
231555	Carbenicilina 100 mcg	Caja con 10 cart.
231653	Cefaclor 30 mcg	Caja con 10 cart.
231271	Cefalotina 30 mcg	Caja con 10 cart.



## BD Phoenix™ sistema automatizado para identificación y susceptibilidad antimicrobiana

Código	Descripción	Presentación
<b>Instrumento y Accesorios</b>		
448100	Instrumento Phoenix	1 pieza
448043	Kit de inicio para Instrumento Phoenix	1 pieza
440910	Nefelometro Phoenix Spec	1 pieza
448025	Pipeta Phoenix para 25µL	1 pieza
448028	Porta pipeta Phoenix	1 pieza
448099	Mesa para Phoenix	1 pieza
448030	Estación para inoculación de Paneles Phoenix	Caja con 5 piezas
448020	Charola para transportar Paneles Phoenix	Caja con 2 piezas
448044	Manual de usuario Phoenix	1 pieza
448984	Panel de Temperatura Phoenix	1 pieza
448022	Guía Rápida de Referencia Phoenix	1 pieza
448045	Tapas para Panel Phoenix	Caja con 100 piezas

### BBL Sensi-Disc™

La línea Sensi-Disc tiene la variedad más amplia de discos antimicrobianos en el mercado, BD mantiene un vínculo con las compañías farmacéuticas y una vez que nuevo antibiótico ha sido aprobado por la entidad regulatoria del país de origen para aplicarse en humanos, BD incorpora estos nuevos agentes a nuestra línea de productos para su selección.

### BBL™ Dispensadores para Sensidiscos™



Código	Descripción	Presentación
260640	Dispensador 12 posiciones	1 pieza
260661	Dispensador 6 posiciones	1 pieza
260660	Dispensador 8 posiciones	1 pieza
260457	Dispensador Unitario	1 pieza
271042	Contenedor de desecante reusable. Indicadores de humedad	1 pieza
297298	Estándar de Turbidez de MacFarland 0.5 (Para ajustar inóculo)	Caja con 10 tubos
260639	Plantillas medidoras de inhibición	1 pieza

### Sistema BBL™ Prompt™



Código	Descripción	Presentación
226306	<b>Prompt.</b> Solución salina para estandarización de inóculo a 0.5 de turbidez estándar de MacFarland para prueba de susceptibilidad antimicrobiana en difusión. Tubo de plástico con vara de inoculación con 1.15mL (+/- 0.15mL)	Caja con 60 piezas



**BBL Sensi-Disc™**

La línea Sensi-Disc tiene la variedad más amplia de discos antimicrobianos en el mercado, BD mantiene un vínculo con las compañías farmacéuticas y una vez que nuevo antibiótico ha sido aprobado por la entidad regulatoria del país de origen para aplicarse en humanos, BD incorpora estos nuevos agentes a nuestra línea de productos para su selección.

## BBL™ Sensidiscos™ Discos antimicrobianos para uso en medios de cultivo<sup>r</sup>

Código	Descripción	Presentación
231593	Cefazolina 30 mcg	Caja con 10 cart.
231696	Cefepime 30 mcg	Caja con 10 cart.
231650	Cefinasa	Cartucho
231664	Cefixime 5 mcg	Caja con 10 cart.
231643	Cefonicida 30 mcg	Caja con 10 cart.
231613	Cefoperazona 75 mcg	Caja con 10 cart.
231607	Cefotaxima 30 mcg	Caja con 10 cart.
231752	Cefotaxima/Ácido Clavulánico 30/10 mcg	Caja con 10 cart.
231656	Cefotetan 30 mcg	Caja con 10 cart.
231591	Cefoxitina 30 mcg	Caja con 10 cart.
231633	Ceftazidima 30 mcg	Caja con 10 cart.
231754	Cetazidima/Ácido Clavulánico 30/10 mcg	Caja con 10 cart.
291255	Ceftiofur 30 mcg (Nuevo)	Cartucho
231623	Ceftizoxima 30 mcg	Caja con 10 cart.
231635	Ceftreaxona 30 mcg	Caja con 10 cart.
231621	Cefuroxima 30 mcg	Caja con 10 cart.
231599	Cinoxacina 100 mcg	Caja con 10 cart.
231658	Ciprofloxacina 5 mcg	Caja con 10 cart.
231678	Claritromicina 15 mcg	Caja con 10 cart.
231275	Clindamicina 2 mcg	Caja con 10 cart.
231274	Cloramfenicol 30 mcg	Caja con 10 cart.
231276	Cloxacilina 1 mcg	Caja con 10 cart.
231278	Colistina 10 mcg	Caja con 10 cart.
231286	Doxiciclina 30 mcg	Caja con 10 cart.
231290	Eritromicina 15 mcg	Caja con 10 cart.
232174	Ertapenem 15 mcg	cartucho
232175	Ertyapenem 15 mcg	Caja con 10 cart.
231328	Estreptomina 10 mcg	Caja con 10 cart.
231694	Estreptomina 300 mcg	Cartucho
231575	Ethambutol 25 mcg (Myambutol para micobacterias)	Cartucho
231576	Ethambutol 50 mcg (Myambutol para micobacterias)	Cartucho
231577	Ethionamida 25 mcg (Trecator para micobacterias)	Cartucho
230809	Furazolidona 100 mcg	Cartucho
231759	Gatifloxacina 5 mcg	Cartucho
231299	Gentamicina 100 mcg	Caja con 10 cart.
231693	Gentamicina 120 mcg	Cartucho



## BBL™ Sensidiscos™ discos antimicrobianos para medios de cultivo

Código	Descripción	Presentación
231644	<b>Imipenem 10 mcg</b>	Cartucho
231645	<b>Imipenem 10 mcg</b>	Caja con 10 cart.
231571	<b>Isoniacida 1 mcg.</b> Para micobacterias	Cartucho
231301	<b>Kanamicina 30 mcg</b>	Caja con 10 cart.
231705	<b>Levofloxacin 5 mcg</b>	Cartucho
231706	<b>Levofloxacin 5 mcg</b>	Caja con 10 cart.
231302	<b>Lincomicina 2 mcg</b>	Caja con 10 cart.
231762	<b>Linezolid 30 mcg</b>	Caja con 10 cart.
231703	<b>Meropenem 10 mcg</b>	Cartucho
231704	<b>Meropenem 10 mcg</b>	Caja con 10 cart.
231615	<b>Mezlocilina 75 mcg</b>	Caja con 10 cart.
231251	<b>Minociclina 30 mcg</b>	Caja con 10 cart.
231611	<b>Moxalactam 30 mcg</b>	Caja con 10 cart.
231309	<b>Nafcilina 1 mcg</b>	Caja con 10 cart.
231313	<b>Neomicina 30 mcg</b>	Caja con 10 cart.
231603	<b>Netilmicina 30 mcg</b>	Caja con 10 cart.
231292	<b>Nitrofurantoina 100 mcg</b>	Caja con 10 cart.
231293	<b>Nitrofurantoina 300 mcg</b>	Caja con 10 cart.
231647	<b>Norfloxacin 10 mcg</b>	Caja con 10 cart.
231315	<b>Novobiocina 30 mcg</b>	Caja con 10 cart.
230886	<b>Novobiocina 5 mcg</b>	Cartucho
231314	<b>Novobiocina 5 mcg</b>	Caja con 10 cart.
231672	<b>Ofloxacin 5 mcg</b>	Caja con 10 cart.
231319	<b>Oxacilina 1 mcg</b>	Caja con 10 cart.
231321	<b>Penicilina 10 U</b>	Caja con 10 cart.
231609	<b>Piperacilina 100 mcg</b>	Caja con 10 cart.
231692	<b>Piperacilina/Tazobactam 100/10 mcg</b>	Caja con 10 cart.
231324	<b>Polimixina B 300 U</b>	Caja con 10 cart.
231720	<b>Quinupristina/Dalfopristina (Synercid) 15 mcg</b>	Cartucho
231721	<b>Quinupristina/Dalfopristina (Synercid) 15 mcg</b>	Caja con 10 cart.
231541	<b>Rifampicina 5 mcg</b>	Cartucho
231544	<b>Rifampicina 5 mcg</b>	Caja con 10 cart.
231331	<b>Sulfadiazina 0.25 mcg</b>	Caja con 10 cart.
231296	<b>Sulfisoxazol 0.25 mcg</b>	Caja con 10 cart.
231539	<b>Sulfametoxazol con Trimetoprim /23.75/1.25 mcg</b>	Caja con 10 cart.
231344	<b>Tetraciclina 30 mcg</b>	Caja con 10 cart.
231619	<b>Ticarcilina 75 mcg</b>	Caja con 10 cart.
231649	<b>Ticarcilina/Ac. Clavulánico</b>	Caja con 10 cart.
231569	<b>Tobramicina 10 mcg</b>	Caja con 10 cart.
231601	<b>Trimetoprim 5 mcg</b>	Caja con 10 cart.
231350	<b>Triple Sulfa</b> (Sulfadiazina, sulfametacina y sulfameracina)	Caja con 10 cart.
231353	<b>Vancomicina 30 mcg</b>	Caja con 10 cart.
231352	<b>Vancomicina 5 mcg</b>	Caja con 10 cart.



## BBL™ Discos Taxo™

Código	Descripción	Presentación
231552	<b>Taxo A Bacitracina</b>	Caja con 10 cart.
231045	<b>Taxo N Oxidasa</b>	6 viales
231554	<b>Taxo P Optoquina</b>	Caja con 10 cart.
231109	<b>Taxo V</b>	6 viales
231104	<b>Taxo V y X</b>	1 vial
231105	<b>Taxo V y X</b>	6 viales
231107	<b>Taxo X</b>	6 viales
231741	<b>Taxo para Prueba de Niacina Tb.</b> Tiras de papel con reactivo para la detección de la producción de niacina por micobacterias	Vial con 25 tiras
231735	<b>Control Taxo para Prueba de Niacina Tb.</b> Control positivo para la detección de la producción de niacina por micobacterias	Cart. con 50 discos

## BBL™ Qualiswab™ Cepas para control de calidad

Código	Descripción	Presentación
237013	<b>Qualiswab Gram Negativos.</b> <i>Enterococcus faecalis</i> (13048)	1 hisopo
237071	<b>Qualiswab Gram Negativos.</b> <i>Escherichia coli</i> (35218)	1 hisopo
237011	<b>Qualiswab Gram Negativos.</b> <i>Enterobacter aerogenes</i> (13048)	1 hisopo
237012	<b>Qualiswab Gram Negativos.</b> <i>Enterobacter cloacae</i> (13047)	1 hisopo
237132	<b>Qualiswab Gram Negativos.</b> <i>Klebsiella oxytoca</i> (49131)	1 hisopo
237131	<b>Qualiswab Gram Negativos.</b> <i>Klebsiella oxytoca</i> (49473)	1 hisopo
237042	<b>Qualiswab Gram Negativos.</b> <i>Proteus vulgaris</i> (13315)	1 hisopo
237142	<b>Qualiswab Gram Negativos.</b> <i>Providencia stuartii</i> (49809)	1 hisopo
237045	<b>Qualiswab Gram Negativos.</b> <i>Pseudomonas aeruginosa</i> (10145)	1 hisopo
237047	<b>Qualiswab Gram Negativos.</b> <i>Serratia marescens</i> (8100)	1 hisopo
237048	<b>Qualiswab Gram Negativos.</b> <i>Shigella flexneri</i> (12022)	1 hisopo
237006	<b>Qualiswab Gram Negativos.</b> <i>Citrobacter freundii</i> (8090)	1 hisopo
237050	<b>Qualiswab Gram Negativos.</b> <i>Shigella sonnei</i> (25931)	1 hisopo
237162	<b>Qualiswab Gram Negativos.</b> <i>Yersinia enterocolitica</i> (237115)	1 hisopo
237040	<b>Qualiswab Gram Negativos.</b> <i>Proteus mirabilis</i> (12453)	1 hisopo
237046	<b>Qualiswab Gram Negativos</b> <i>Salmonella choleraesuis</i> var. <i>choleraesuis</i> (14028)	1 hisopo
237024	<b>Qualiswab Gram Negativos.</b> <i>Klebsiella pneumoniae</i> subsp. <i>pneumoniae</i> (13883)	1 hisopo
237015	<b>Qualiswab Gram Negativos.</b> <i>Escherichia coli</i> (25922)	1 hisopo
237044	<b>Qualiswab Gram Negativos.</b> <i>Pseudomonas aeruginosa</i> (27853)	1 hisopo
237146	<b>Qualiswab Gram Negativos.</b> <i>Shewanella putrefaciens</i> (49138)	1 hisopo
237141	<b>Qualiswab Gram Negativos.</b> <i>Proteus vulgaris</i> (49132)	1 hisopo
237103	<b>Qualiswab Gram Negativos.</b> <i>Apiotrichium humicola</i> (9949)	1 hisopo
237149	<b>Qualiswab Gram Positivos.</b> <i>Staphylococcus aureus</i> (6538P)	1 hisopo
237053	<b>Qualiswab Gram Positivos.</b> <i>Staphylococcus aureus</i> (29213)	1 hisopo
237055	<b>Qualiswab Gram Positivos.</b> <i>Staphylococcus epidermidis</i> (12228)	1 hisopo



## BBL™ Qualiswab™ Cepas para control de calidad\*

Código	Descripción	Presentación
237153	<b>Qualiswab Gram Positivos.</b> <i>Staphylococcus xylosus</i> (49148)	1 hisopo
237052	<b>Qualiswab Gram Positivos</b> <i>Staphylococcus aureus</i> subsp. <i>aureus</i> (25923)	1 hisopo
237058	<b>Qualiswab Gram Positivos.</b> <i>Streptococcus pneumoniae</i> (27336)	1 hisopo
237070	<b>Qualiswab Gram Positivos.</b> <i>Streptococcus pneumoniae</i> (6303)	1 hisopo
237059	<b>Qualiswab Gram Positivos.</b> <i>Streptococcus pyogenes</i> (19615)	1 hisopo
237113	<b>Qualiswab Gram Positivos.</b> <i>Enterococcus avium</i> (49462)	1 hisopo
237014	<b>Qualiswab Gram Positivos.</b> <i>Enterococcus faecalis</i> (19433)	1 hisopo
237056	<b>Qualiswab Gram Positivos.</b> <i>Streptococcus</i> sp. Grupo B (12386)	1 hisopo
237018	<b>Qualiswab Gram Positivos.</b> <i>Streptococcus</i> sp. Grupo C (12388)	1 hisopo
237019	<b>Qualiswab Gram Positivos.</b> <i>Streptococcus</i> sp. Grupo F (12392)	1 hisopo
237020	<b>Qualiswab Gram Positivos.</b> <i>Streptococcus</i> sp. Grupo G (12394)	1 hisopo
237122	<b>Qualiswab Gram Positivos.</b> <i>Enterococcus faecium</i> (49474)	1 hisopo
237117	<b>Qualiswab Gram Positivos.</b> <i>Enterococcus durans</i> (49479)	1 hisopo
237134	<b>Qualiswab Gram Positivos.</b> <i>Micrococcus luteus</i> (49732)	
237157	<b>Qualiswab Gram Positivos.</b> <i>Streptococcus bovis</i> (49147)	
237127	<b>Qualiswab Neisseria/Haemophilus.</b> <i>Haemophilus influenzae</i> (35540)	1 hisopo
237017	<b>Qualiswab Neisseria/Haemophilus.</b> <i>Gardnrella vaginales</i> (49145)	1 hisopo
237028	<b>Qualiswab Neisseria/Haemophilus.</b> <i>Neisseria gonorrhoeae</i> (19424)	1 hisopo
237032	<b>Qualiswab Neisseria/Haemophilus</b> <i>Neisseria meningitidis</i> Grupo A (13077)	1 hisopo
237033	<b>Qualiswab Neisseria/Haemophilus</b> <i>Neisseria meningitidis</i> Grupo B (13090)	1 hisopo
237034	<b>Qualiswab Neisseria/Haemophilus</b> <i>Neisseria meningitidis</i> Grupo C (13102)	1 hisopo
237083	<b>Qualiswab.</b> <i>Aeromonas hydrophila</i> (49140)	1 hisopo
237061	<b>Qualiswab.</b> <i>Aspergillus niger</i> (16404)	1 hisopo
237144	<b>Qualiswab.</b> <i>Burkholderia picketi</i> (49129)	1 hisopo
237075	<b>Qualiswab.</b> <i>Campylobacter jejuni</i> subsp. <i>jejuni</i> (29428)	1 hisopo
237100	<b>Qualiswab.</b> <i>Corynebacterium</i> sp. Grupo A (49676)	1 hisopo
237063	<b>Qualiswab.</b> <i>Fusobacterium nucleatum</i> Subs. <i>nucleatum</i> (25586)	1 hisopo
237064	<b>Qualiswab.</b> <i>Legionella pneumophila</i> (33152)	1 hisopo
237038	<b>Qualiswab.</b> <i>Propionibacterium acnes</i> (11827)	1 hisopo
237067	<b>Qualiswab.</b> <i>Trichophyton mentagrophytes</i> (9533)	1 hisopo
237081	<b>Qualiswab.</b> <i>Acinetobacter</i> spp. (49139)	1 hisopo
237078	<b>Qualiswab.</b> <i>Acinetobacter</i> spp. (49466)	1 hisopo
237137	<b>Qualiswab.</b> <i>Neisseria lactamica</i> (49142)	1 hisopo
237128	<b>Qualiswab.</b> <i>Haemophilus influenza</i> (49144)	1 hisopo
237130	<b>Qualiswab.</b> <i>Haemophilus paraphrophilus</i> (49146)	1 hisopo
237091	<b>Qualiswab.</b> <i>Moraxella catharralis</i> (49143)	1 hisopo
237126	<b>Qualiswab.</b> <i>Gardnerella vaginalis</i> (49145)	1 hisopo
237093	<b>Qualiswab.</b> <i>Candida albicans</i> (14053)	1 hisopo
237101	<b>Qualiswab.</b> <i>Cryptococcus albidus</i> (34140)	1 hisopo



## BBL™ Qualiswab™ Cepas para control de calidad<sup>r</sup>

Código	Descripción	Presentación
237163	Qualiswab. <i>Yarrowia lipolytica</i> (9773)	1 hisopo
237116	Qualiswab. <i>Enterococcus durans</i> (6056)	1 hisopo
237123	Qualiswab. <i>Erysipelothrix rhusiopathiae</i> (19414)	1 hisopo
237152	Qualiswab. <i>Staphylococcus xylosus</i> (29971)	1 hisopo
237154	Qualiswab. <i>Streptococcus bovis</i> (9809)	1 hisopo
237158	Qualiswab. <i>Streptococcus equi</i> (9528)	1 hisopo
237000	Qualiswab. <i>Acinetobacter baumannii</i> (19606)	1 hisopo
237090	Qualiswab. <i>Bordetella bronchiseptica</i> (10580)	1 hisopo
237039	Qualiswab. <i>Proteus mirabilis</i> (7002)	1 hisopo
237148	Qualiswab. <i>Serratia odorifera</i> (33077)	1 hisopo
237206	Qualiswab. <i>Yersinia kristensenni</i> (33639)	1 hisopo
237092	Qualiswab. <i>Candida albicans</i> (66027)	1 hisopo
237095	Qualiswab. <i>Candida kefyr</i> (66028)	1 hisopo
237097	Qualiswab. <i>Candida tropicalis</i> (66029)	1 hisopo
237102	Qualiswab. <i>Cryptococcus albidus</i> (66030)	1 hisopo
237107	Qualiswab. <i>Cryptococcus uniguttulatus</i> (66033)	1 hisopo
237094	Qualiswab. <i>Candida glabrata</i> (66032)	1 hisopo
237001	Qualiswab. <i>Bacteroides fragilis</i> (25205)	1 hisopo
237009	Qualiswab. <i>Clostridium perfringens</i> (13124)	1 hisopo
237010	Qualiswab. <i>Clostridium sordellii</i> (9714)	1 hisopo
237037	Qualiswab. <i>Peptostreptococcus magnus</i> (29328)	1 hisopo
237151	Qualiswab. <i>Staphylococcus epidermidis</i> (49134)	1 hisopo
237118	Qualiswab. <i>Enterococcus durans</i> (49135)	1 hisopo
237156	Qualiswab. <i>Streptococcus bovis</i> (49133)	1 hisopo
237160	Qualiswab. <i>Streptococcus pneumoniae</i> (49136)	1 hisopo
237155	Qualiswab. <i>Streptococcus bovis</i> (49475)	1 hisopo
237150	Qualiswab. <i>Staphylococcus aureus</i> (49476)	1 hisopo
237002	Qualiswab Anaerobio. <i>Bacteroides fragilis</i> (23745)	1 hisopo
237076	Qualiswab Anaerobio. <i>Bacteroides vulgatus</i> (8482)	1 hisopo
237098	Qualiswab Anaerobio. <i>Clostridium difficile</i> (9689)	1 hisopo
237007	Qualiswab Anaerobio. <i>Clostridium histolyticum</i> (19401)	1 hisopo
237008	Qualiswab Anaerobio. <i>Clostridium novyi</i> (7659)	1 hisopo
237066	Qualiswab Anaerobio. <i>Peptostreptococcus anaerobius</i> (27337)	1 hisopo
237062	Qualiswab Levaduras. <i>Candida albicans</i> (10231)	1 hisopo
237104	Qualiswab. <i>Cryptococcus laurenti</i> (66036)	1 hisopo
237105	Qualiswab. <i>Cryptococcus neoformans</i> (66031)	1 hisopo
237147	Qualiswab. <i>Rhodotorula mucilaginosa</i> var. <i>mucilaginosa</i> (66034)	1 hisopo



## Difco™ Reactivos, buffers y enzimas

Código	Descripción	Presentación
<b>Adyuvantes</b>		
263810	Adyuvante completo de Freund	6 x 10mL
263910	Adyuvante incompleto de Freund	6 x 10mL
<b>Buffers</b>		
236210	Buffer neutralizante. Inactiva cloruros y compuestos cuaternarios de amonio	100 g
<b>Enzimas</b>		
215240	Tripsina 1:250/Trypsin 1:250	100 g
215250	Tripsina 1:250/Trypsin 1:250	500 g

## Antígenos y Antisueros'

Código	Descripción	Presentación
<b>ANTIGENOS</b>		
225851	<b>Bordetella pertussis antigen</b> Para la detección de aglutinación de B. pertussis en suero	5 mL
<b>ANTISUEROS</b>		
<b>Antisueros para Shigella</b>		
228381	Alkalescens-Dispar Antiserum Poly Tipos 1-7	3 mL
228341	Shigella Antiserum Poly Gpo A S dysenteriae tipos 1-7	3 mL
227761	Shigella Antiserum Poly Gpo. A1 S dysenteriae tipos 8-ab, 8-ac, 9, 10	3 mL
228351	Shigella Antiserum Poly Gpo B S flexneri tipos 1-6	3 mL
228361	Shigella Antiserum Poly Gpo C S boydii tipos 1-7	3 mL
227771	Shigella Antiserum Poly Gpo C1 S boydii tipos 8-11	3 mL
227781	Shigella Antiserum Poly Gpo C2 S boydii tipos 12-15	3 mL
228371	Shigella Antiserum Poly Gpo D S sonnei tipos I & II	3 mL
<b>Antisueros para E. coli</b>		
221591	E. coli Antiserum H7. Identificación serológica de E. coli enterohemorrágica	3 mL
229701	E. coli H Antiserum O157	3 mL
<b>Antisueros para Haemophilus</b>		
222371	Haemophilus influenzae Antiserum Poly	1 mL
222501	Haemophilus influenzae Antiserum Tipo a	1 mL
222361	Haemophilus influenzae Antiserum Tipo b	1 mL
227891	Haemophilus influenzae Antiserum Tipo c	1 mL
227901	Haemophilus influenzae Antiserum Tipo d	1 mL
227911	Haemophilus influenzae Antiserum Tipo e	1 mL
227921	Haemophilus influenzae Antiserum Tipo f	1 mL



## Antígenos y Antisueros<sup>r</sup>

Código	Descripción	Presentación
<b>Antisueros para Listeria</b>		
223021	Listeria O Antiserum Poly Tipos 1 y 4	1 mL
223001	Listeria O Antiserum Tipo 1	1 mL
223011	Listeria O Antiserum Tipo 4	1 mL
<b>Antisueros para Neisseria</b>		
222291	Neisseria meningitidis Antiserum Grupo B	1 mL
222321	Neisseria meningitidis Antiserum Poly	1 mL
229101	Neisseria meningitidis Antiserum Poly 2 (X, Y, Z)	1 mL
<b>Antisueros para Salmonella H</b>		
228201	Salmonella H Antiserum a	3 mL
228211	Salmonella H Antiserum b	3 mL
228221	Salmonella H Antiserum c	3 mL
228231	Salmonella H Antiserum d	3 mL
222731	Salmonella H Antiserum eh	3 mL
225441	Salmonella H Antiserum f	3 mL
225451	Salmonella H Antiserum h	3 mL
228241	Salmonella H Antiserum i	3 mL
222741	Salmonella H Antiserum k	3 mL
225461	Salmonella H Antiserum m	3 mL
225481	Salmonella H Antiserum p	3 mL
222751	Salmonella H Antiserum r	3 mL
225501	Salmonella H Antiserum s	3 mL
225511	Salmonella H Antiserum t	3 mL
225541	Salmonella H Antiserum w	3 mL
225551	Salmonella H Antiserum x	3 mL
222761	Salmonella H Antiserum y	3 mL
222771	Salmonella H Antiserum z	3 mL
224731	Salmonella H Antiserum z6	3 mL
222791	Salmonella H Antiserum z10	3 mL
225561	Salmonella H Antiserum z13	3 mL
225571	Salmonella H Antiserum z15	3 mL
225581	Salmonella H Antiserum z23	3 mL
225611	Salmonella H Antiserum z28	3 mL
222801	Salmonella H Antiserum z29	3 mL
225621	Salmonella H Antiserum z32	3 mL
222701	Salmonella H Antiserum EN	3 mL
222691	Salmonella H Antiserum G Complex	3 mL
222711	Salmonella H Antiserum L Complex	3 mL
222781	Salmonella H Antiserum z4 Complex	3 mL
224061	Salmonella H Antiserum Poly a-z	3 mL
	Complejos EN, G, L, Z4 y Aglutinantes a-k, r-z, z6, z10, z29	



## Antígenos y Antisueros<sup>r</sup>

Código	Descripción	Presentación
225391	Salmonella H Antiserum Poly A Factores a,b,c,d,l,z10,z9	3 mL
225401	Salmonella H Antiserum Poly B	3 mL
225411	Salmonella H Antiserum Poly C Factores k,l,r,z.z4	3 mL
225421	Salmonella H Antiserum Poly D, Factores z35,z36,z37,z38,z39,z41,z42	3 mL
225431	Salmonella H Antiserum Poly E, Complejo 1, z6	3 mL
224741	Salmonella H Antiserum Factor 2	3 mL
224751	Salmonella H Antiserum Factor 5	3 mL
224761	Salmonella H Antiserum Factor 6	3 mL
224771	Salmonella H Antiserum Factor 7	3 mL
222651	Salmonella H Antiserum Spicer-Edwards	3 mL
222661	Salmonella H Antiserum Spicer-Edwards 2	3 mL
222671	Salmonella H Antiserum Spicer-Edwards 3	3 mL
222681	Salmonella H Antiserum Spicer Edwards 4	3 mL
222721	Salmonella H Antiserum 1 Complex	3 mL

### Antisueros para Salmonella O

228141	Salmonella O Antiserum Factor 2, Gpo A	3 mL
226591	Salmonella O Antiserum Factor 4, Gpo B	3 mL
228151	Salmonella O Antiserum Factor 4,5	3 mL
226601	Salmonella O Antiserum Factor 5, Gpo B	3 mL
228161	Salmonella O Antiserum Factor 7, Gpos C1 y C4	3 mL
228171	Salmonella O Antiserum Factor 8, Gpos C2 y C3	3 mL
228181	Salmonella O Antiserum Factor 9 Gpo D	3 mL
222571	Salmonella O Antiserum Factor 10 Gpo E1	3 mL
222601	Salmonella O Antiserum Factor 11, Gpo F	3 mL
226611	Salmonella O Antiserum Factor 14	3 mL
222581	Salmonella O Antiserum Factor 25, Gpos E2 y E3	3 mL
222591	Salmonella O Antiserum Factor 19, Gpo E4	3 mL
226621	Salmonella O Antiserum Factor 20	3 mL
226631	Salmonella O Antiserum Factor 22, Gpo G1	3 mL
226641	Salmonella O Antiserum Factor 23, Gpo G2	3 mL
226661	Salmonella O Antiserum Factor 25	3 mL
226671	Salmonella O Antiserum Factor 27	3 mL
211778	Salmonella O Antiserum Factor 34, Gpo E3	3 mL
228271	Salmonella V1 Antiserum Vi Factores 1,2,12 Factores 1,2,12	3 mL
229471	Salmonella O Antiserum Grupo A Factor 1/2/1	3 mL
240984	Salmonella O Antiserum Gpo B	3 mL
229731	Salmonella O Antiserum Gpo B, Fact. 1,4,12,27	3 mL
229491	Salmonella O Antiserum Gpo C1 Fact 6,7	3 mL
229501	Salmonella O Antiserum Gpo C2 Fact 6,8	3 mL
230161	Salmonella O Antiserum Gpo C3 Fact 8,20	3 mL
229511	Salmonella O Antiserum Gpo D1 Fact 1,9,12	3 mL
230171	Salmonella O Antiserum Gpo D2 Fact 9,46	3 mL
229521	Salmonella O Antiserum Gpo E1, Fact. 3,10	3 mL



## Antígenos y Antisueros<sup>1</sup>

Código	Descripción	Presentación
229541	<b>Salmonella O Antiserum Gpo E2, Fact. 3,15</b>	3 mL
230181	<b>Salmonella O Antiserum Gpo E3, Fact. 3,15, 34</b>	3 mL
230191	<b>Salmonella O Antiserum Gpo E4, Fact. 1,3,19</b>	3 mL
222611	<b>Salmonella O Antiserum Gpo G1, Fact. 13,22, 36</b>	3 mL
230201	<b>Salmonella O Antiserum Gpo G2, Fact. 1,13, 23, 37</b>	3 mL
222631	<b>Salmonella O Antiserum Gpo I, Fact. 16</b>	3 mL
211780	<b>Salmonella O Antiserum Gpo J, Fact 17</b>	3 mL
225181	<b>Salmonella O Antiserum Gpo K, Fact. 18</b>	3 mL
225191	<b>Salmonella O Antiserum Gpo L; Fact. 21</b>	3 mL
211783	<b>Salmonella O Antiserum Gpo N, Fact. 30</b>	3 mL
225221	<b>Salmonella O Antiserum Gpo o Fact. 35</b>	3 mL
225341	<b>Salmonella O Antiserum Poly A, Gpos. A,B,D,E1,E3,E4 y L</b>	3 mL
222641	<b>Salmonella O Antiserum Poly A-I &amp; Vi, Factores 1-16, 19-25, 34 y Vi</b>	3 mL
225351	<b>Salmonella O Antiserum Poly B, Gpos. C1,C2,F,G y H</b>	3 mL
225361	<b>Salmonella O Antiserum Poly C, Gpos. I, J, K, M, N y O</b>	3 mL
225371	<b>Salmonella O Antiserum Poly D, Gpos. P, Q, R, S, T y U</b>	3 mL
225381	<b>Salmonella O Antiserum Poly E, Gpos. V, W, X, Y y Z</b>	3 mL
226451	<b>Salmonella O Antiserum Poly F, Gpos. 51-55</b>	3 mL
226461	<b>Salmonella O Antiserum Poly G, Gpos. 56-61</b>	3 mL
224301	<b>Vibrio Cholerae Antiserum Inaba.</b> Suero de conejo para aglutinaciones en superficie.	3 mL
224311	<b>Vibrio cholerae Antiserum Ogawa</b> Suero de conejo para aglutinaciones en superficie o en placa.	3 mL
224321	<b>Vibrio cholerae Antiserum Poly.</b> Suero de conejo para aglutinaciones en superficie o placa. Contiene aglutinante para V. cholerae, Inaba y Ogawa.	3 mL

## BBL™ Sistemas para la generación de atmósferas anaeróbicas GasPak™

A finales de la década de los 60's, BD desarrolló el primer sistema comercial para generación de atmósferas anaeróbicas eliminando la necesidad de bombas de vacío, tanques de gas, nanómetros y liberación de válvulas. Durante los siguientes 40 años, BD ha introducido continuamente productos innovadores con alto desempeño en esta área.

### BD Sistemas de Contenedores GasPak™ EZ

Los sistemas de contenedores GasPak EZ ofrecen beneficios importantes como:

- No es necesario la adición de agua ni catalizadores para producir atmósferas anaeróbicas, microaerofílica o parcial de CO<sub>2</sub> (captófila). Están hechos de un material químicamente resistente para mantener la atmósfera deseada durante la incubación. Disponible en dos tamaños: estándar y grande, para incubar hasta 18 y 33 placas petri, respectivamente. Rack contenedor removible, disponible para asegurar las placas y facilitar el flujo de trabajo. Los sobres del sistema de contenedores GasPak EZ están disponibles en caja con 20 piezas y se activan inmediatamente, una vez que se abre el empaque individual en el que están contenidos. Son compatibles con el sistema de jarras GasPak 100 y 150.



### BD Sistemas GasPak™ EZ Pouch

Los productos GasPak EZ Pouch están disponibles en sistema de bolsas integradas a un kit completo con todo lo necesario para generar una atmósfera anaeróbica, microaerofílica o parcial de CO<sub>2</sub>. Este sistema de bolsas desechables ha sido diseñado para preservar al máximo, la atmósfera deseada durante la incubación y tampoco requieren la adición de agua ni catalizadores.

### BBL™ GasPak™ Plus

Los sistemas GasPak Plus y CampyPak Plus son activados con adición de agua; ambos productos presentan un catalizador integrado en cada sobre y cuando se usan se colocan dentro de las jarras GasPak 100 ó 150. El sistema GasPak Plus está diseñado para crear una atmósfera anaeróbica que contiene aproximadamente 10% de dióxido de carbono y 0% de oxígeno. En tanto que, el CampyPak Plus crea una atmósfera microaerofílica que contiene 5 a 12% de dióxido de carbono y una atmósfera residual de 5 a 15% de oxígeno.



## BBL™ GasPak™ productos para anaerobiosis

Código	Descripción	Presentación
<b>Sistema de Jarras GasPak™</b>		
260411	Tapa para jarra 100 de anaerobiosis con empaque	1 pieza
260626	Sistema Gaspak 100 Jarra de policarbonato con rack para 10 a 12 placas, y gradilla para 12 tubos	1 pieza
260628	Sistema Gaspak 150. Jarra de policarbonato con rack para 36 placas	1 pieza
<b>Sistema Gaspak™ EZ</b>		
260671	Contenedor Gaspak EZ. Incubación para 15 placas	1 pieza
260673	Rack para contenedor de 15 a 18 cajas petri	1 pieza
260672	Contenedor Gaspak EZ. Incubación para 36 placas	1 pieza
260674	Rack para contenedor de 30 a 33 cajas petri	1 pieza
<b>Accesorios Gaspak™</b>		
270303	Cargas de catalizador de paladio para repuesto	Caja con 10 piezas
<b>Sobres generadores de gas</b>		
271040	Sobre generador Gaspak Plus. Sobres desechables, generadores de hidrógeno y dióxido de carbono, con catalizador integrado de paladio, para producir atmósfera anaeróbica enriquecida con CO <sub>2</sub>	Caja con 10 piezas
271045	Sobre generador Campypak Plus. Sobres desechables generadores de hidrógeno y dióxido de carbono. Con catalizador integrado de paladio, para producir atmósfera microaerofílica enriquecida con CO <sub>2</sub>	Caja con 10 piezas
260678	Sobre generador EZ Anaeróbico	Caja con 20 piezas
260679	Sobre generador EZ CO <sub>2</sub>	Caja con 20 piezas
260680	Sobre generador EZ Campy	Caja con 20 piezas
<b>Sistemas Pouch</b>		
260683	Gaspak EZ Pouch anaeróbico	Caja con 20 piezas
260685	Gaspak EZ Pouch campy	Caja con 20 piezas
260684	Gaspak EZ Pouch CO <sub>2</sub>	Caja con 20 piezas



## Pruebas rápidas

Con más de dos décadas de extensa investigación y experiencia en producción, BD Sistemas de Diagnóstico, ha mostrado un fuerte liderazgo en la detección rápida de una amplia variedad de patógenos incluyendo: VSR (Virus Sincicial Respiratorio), Virus de Influenza y Estreptococo del Grupo A.

### BD Directigen™ EZ RSV

La prueba de Directigen™ EZ RSV representa la más nueva tecnología en pruebas rápidas, ofreciendo un nuevo formato que sólo usa un reactivo y un dispositivo para desarrollar la prueba. La tecnología de flujo lateral mejorada, presenta mayor facilidad de uso y resultados más claros cuando aparece una línea de fácil lectura, indicando un resultado positivo para RSV junto con una línea de control interna.

Una variedad de especímenes pueden emplearse en esta prueba como son: aspirados, lavados y exudados nasofaríngeos. BD Directigen™ EZ RSV es verdaderamente una prueba diagnóstica para Virus Sincicial Respiratorio, con resultados en 15 minutos después de la adición de la muestra, esta prueba es vital cuando usted está tratando con éste que es el patógeno respiratorio más importante en la infancia temprana.

### BD Directigen™ Flu A+B

Es una prueba inmunoenzimática en membrana rápida para la detección directa y cualitativa de antígenos de influenza viral tipo A y B en muestras obtenidas mediante lavados y aspirados nasofaríngeos o exudados faríngeos de pacientes sintomáticos, en menos de 10 minutos.

El Directigen™ Flu A+B es un análisis diferenciado que permite distinguir los antígenos virales de la influenza A de los de la influenza B a partir de una misma muestra procesada y por medio de un dispositivo único.

La rapidez y el flujo de trabajo de Directigen Flu A+B proporcionan información relevante que permiten al médico, intervenir de manera oportuna con un tratamiento antiviral específico.



## Kits Directigen™ para pruebas de influenza<sup>r</sup>

Código	Descripción	Presentación
256030	<b>Directigen EZ RSV.</b> Inmunoanálisis cromatográfico para la detección directa y cualitativa del antígeno del virus sincicial nasofaríngeos y respiratorio (VSR) en muestras de lavados y aspirados hisopos empleados en tomas nasofaríngeas de pacientes en los que se sospecha una infección respiratoria de etiología viral. Este análisis in vitro está diseñado para facilitar el diagnóstico de las infecciones por el virus sincicial respiratorio (VSR) en pacientes neonatales, pediátricos y menores de 20 años	Kit para 30 pruebas
256010	<b>Directigen Flu A+B.</b> Prueba in vitro de inmunoensayo enzimático para detección rápida y cualitativa del virus influenza tipo A directamente de muestras nasofaríngeas o faríngeas en pacientes sintomáticos, en menos de 10 minutos	Kit para 20 pruebas
256020	<b>Directigen Flu A.</b> Prueba in vitro de inmunoensayo enzimático de membrana para detección rápida y cualitativa del virus influenza tipo A directamente de muestras nasofaríngeas o faríngeas en pacientes sintomáticos, en menos de 10 minutos.	Kit para 20 pruebas





## Sistema de pruebas Directigen™ Meningitis<sup>r</sup>

Código	Descripción	Presentación
252360	<b>Directigen Meningitis Combo Test Kit.</b> Prueba de aglutinación en látex para la determinación cualitativa de antígenos de los sig. MO a partir de muestras de sangre, líquido cefaloraquídeo (LCR), orina y suero. Haemophilus influenzae tipo b, Streptococcus grupo b, Neisseria meningitidis grupos A,B,C,Y y W135	Kit para 30 pruebas



## Sistema de pruebas para H. pylori<sup>r</sup>

Código	Descripción	Presentación
240905	<b>Rapid Test Link 2 H. pylori (Nuevo).</b> Prueba rápida de inmunoensayo para diagnóstico de infecciones por Helicobacter pylori	Kit para 15 pruebas



## Pruebas de identificación microbiana para vaginitis/vaginosis bacterianas, Affirm™ VPIII<sup>r</sup>

Código	Descripción	Presentación
446252	<b>Kit de identificación microbiana Affirm VPIII</b> Prueba diagnóstica con tecnología DNA probe para la detección diferenciada e identificación de agentes causales de vaginitis: Candida, Gardnerella y Trichomonas vaginales. Tiempo del proceso: 45 minutos	Kit para 24 pruebas
446250	<b>Kit de Recolección Affirm VPIII</b> Hisopo de dacrón y tubo de recolección para 24 pruebas	Kit para 24 pruebas
250100	<b>Sistema Affirm VPIII.</b> Equipo procesador micro-probe. Bloque de lisis	1 pieza

## Kits de pruebas rápidas para Streptococcus Grupo A

Código	Descripción	Presentación
422012	<b>Rapid Test Link 2 Strep A.</b> Prueba rápida de inmunoensayo para diagnóstico de infecciones por Streptococcus grupo A.	Kit para 25 pruebas



## Centrifugas y Accesorios

Código	Descripción	Presentación
<b>Centrifugas y Accesorios CA 6000</b>		
426010	<b>Base de centrifuga con panel de control digital</b> Velocidad de 300 a 6500 RPM, reloj de 1 a 99 min. Con detector electrónico de desbalance en el cabezal. Sistema cerrado de seguridad. Programable con 5 memorias, cabezales intercambiables, capacidad de 1,120mL.	1 pieza
421847	<b>Cabezal horizontal para 4 cubetas de 280mL.</b> Incluye las 4 cubetas. Caja c/1cabezal y 4 cubetas	



## Centrifugas y Accesorios

Código	Descripción	Presentación
421848	Tapa Selladora para el cabezal CA6000	1 pieza
421849	Camisa múltiple para 2 tubos de 50mL	4 piezas
421850	Camisa múltiple para 9 tubos de 10 a 15mL	4 piezas
421851	Camisa múltiple para 4 tubos de 15mL	4 piezas
421852	Camisa múltiple para 19 tubos de 5mL	4 piezas
421853	Camisa múltiple para 12 tubos de 7mL	4 piezas
421854	Camisa múltiple para 12 tubos de 5mL	4 piezas



## BD ProbeTec Sistema de amplificación de ADN para la Identificación de Chlamydia trachomatis y Neisseria gonorrhoeae

Código	Descripción	Presentación
440450	<b>BD Probetec CT/GC/AC Reagent</b> Juego de reactivos para la detección Chlamydia trachomatis y Neisseria gonorrhoeae mas control de amplificación	Kit con 384 pruebas
440474	<b>BD Probetec CT/AC Reagent</b> Juego de reactivos para la detección de Chlamydia trachomatis y control de amplificación	Kit con 384 pruebas
440704	<b>BD Probetec CT Reagent</b> Juego de reactivos para la detección de Chlamydia trachomatis	Kit con 384 pruebas
440705	<b>BD Probetec CT/GC Reagent</b> Juego de reactivos para la detección Chlamydia trachomatis y Neisseria gonorrhoeae	Kit con 384 pruebas
440451	<b>BD Probetec CT/GC Control Set</b> Caja con 20 tubos de control positivo y 20 tubos de control negativo	Caja con 40 piezas
440452	<b>BD Probetec CT/GC Sample Swab Diluent</b> Tubos que contienen diluyente de muestra	Caja con 400 piezas
440453	<b>BD Probetec Common Sample Diluent 900mL</b> Frascos que contienen diluyente de muestra	Caja 4 x 225 mL
440454	<b>BD Probetec Urine Processing Pouch</b> Bolsas para el procesamiento de orina	Caja con 100 bolsas
440455	<b>BD Probetec Sample Tube 4mL.</b> Tubos para muestras con tapones	Caja con 400 piezas
440456	<b>BD Probetec Sample Caps.</b> 400 tapones para muestras	Bolsa con 400 piezas
440458	<b>BD Probetec Tips Pipette 1250µL.</b> Puntas para pipeta	Caja con 720 piezas
440476	<b>BD Probetec Culturette Direct</b> Hisopos para toma la de muestra femenina	Caja con 100 piezas
440461	<b>BD Probetec Mini-tip Culturette Direct</b> Hisopos para la toma de muestra masculina	Caja con 100 piezas
440478	<b>Instrumento BD Probetec</b>	1 pieza
440480	<b>BD Probetec Estufa de Cebado y Calentamiento</b>	1 pieza
440483	<b>BD Probetec Estufa de Lisis</b>	1 pieza
440487	<b>BD Probetec Pipeta Multicanal</b>	1 pieza
440502	<b>BD Probetec Gradilla para Lisis</b>	1 pieza





## Centrífugas DYNAC™

Código	Descripción	Presentación
<b>Bases, Cabezales y Combinaciones</b>		
420104	<b>DYNAC III.</b> Base de centrifuga, panel de control digital, con velocidad de 500 a 5000 RPM, reloj de 1 a 30 min. Freno electrónico, con tacómetro, 120 volts/60 Hz	1 pieza
420108	<b>Cabezal horizontal para 4 tubos de 40 a 50mL</b>	1 pieza
420109	<b>Cabezal horizontal para 8 tubos de 5, 7, 10 y 15mL</b> (12 x 75 mm, 13 x 100 mm, 16 x 100, 16 x 125mm)	1 pieza
420110	<b>Cabezal horizontal para 4 tubos de 50 a 100mL</b>	1 pieza
420111	<b>Cabezal angular para 6 tubos de 5,7,10 y 15mL</b> (12 x 75 mm, 13 x 100 mm, 16 x 100, 16 x 125mm)	1 pieza
420112	<b>Cabezal angular para 4 tubos de 40 y 50mL</b>	1 pieza
420113	<b>Cabezal angular para 12 tubos de 5, 7, 10 y 15mL</b> (12 x 75mm, 13 x 100mm, 16 x 100, 16 x 125mm)	1 pieza
420114	<b>Cabezal angular para 24 tubos de 5,7,10 y 15mL</b> (12 x 75mm, 13 x 100mm, 16 x 100, 16 x 125mm)	1 pieza
<b>Camisas y Cojines</b>		
420901	<b>Camisas para tubos de 15mL.</b> Acero inoxidable	1 pieza
420902	<b>Camisas para tubos de 5-15mL.</b> Acero inoxidable	1 pieza
420904	<b>Camisas para tubos de 3 a 5mL.</b> Aluminio	1 pieza
420908	<b>Camisas para tubos de 50-100mL.</b> Acero inoxidable	2 piezas
420999	<b>Camisa para tubos de 40-50mL.</b> Acero inoxidable	1 pieza
420922	<b>Camisas múltiples de aluminio</b> Capacidad para 5 tubos de 13 x 100mm ó 7mL. Para cabezal #110	2 piezas
420923	<b>Camisas múltiples de aluminio</b> Capacidad para 3 tubos de 16 x 100 mm ó 10mL. Para cabezal #110	2 piezas
420249	<b>Cojín para ser usado con adaptador #0250-0251</b> y con camisas #0901 y 0902	Paq. con 12 piezas
420941	<b>Disco adaptador de piel y cojín de goma</b> para ser usado en camisas #0999	Paq. con 12 piezas
420942	<b>Cojín de goma duro</b> para ser usado en camisas #908	Paq. con 12 piezas
420943	<b>Cojín de goma duro</b> para ser usado en camisas #0901 y 0902	Paq. con 12 piezas
420944	<b>Cojín de goma</b> para camisas #901	Paq. con 12 piezas
<b>Adaptadores para Centrífugas Dynac I y Dynac II</b>		
421331	<b>Adaptador blanco con cojín para reducir camisas de 15 a 7mL</b> y adaptador azul c/cojín para reducir camisas de 15 a 5mL, a 3mL y a microtainer	Paq. con 24 piezas
420250	<b>Adaptador con cojín para reducir camisas de 15mL a 5mL</b> para camisas #0901 y #0902	Paq. con 4 piezas
420251	<b>Adaptador con cojín para reducir camisas de 15mL a 7mL</b> para camisas #0901 y #0902	Paq. con 4 piezas
420931	<b>Adaptador para reducir camisas de 50mL a camisas de 15mL</b> para cabezal #108 y #112	1 pieza





## Centrífugas DYNAC™

Código	Descripción	Presentación
<b>Sero-Fuge™ 2000</b>		
420352	<b>Sero-Fuge 2000</b> Centrífuga con cabezal de plástico para 12 tubos de 5mL (10x75mm). Velocidad 3,400 RPM, reloj de 99 min, tapa con interruptor de seguridad, tacómetro (115 volts/60 Hz)	1 pieza
420526	<b>Cabezal de aluminio.</b> Para 6 tubos de 13x100mm. Para Serofuge o Serofuge II	1 pieza
420545	<b>Cabezal de plástico.</b> Para 12 tubos de 10x75mm. Para Serofuge o Serofuge II	1 pieza
420548	<b>Sero-Liner protector de plástico.</b> Para Serofuge y Serofuge II	100 piezas

### Centrífugas y accesorios para hematocrito de alta capacidad

#### Centrífugas para micro hematocrito II Adams

420556	<b>Adams Microhematocrito II.</b> Centrífuga con cabezal para 24 tubos capilares. Velocidad 11,500 RPM, reloj de 15 min. Con freno eléctrico, tapa con interruptor de seguridad (120 volt/60 Hz)	1 pieza
420575	<b>Autocrit Ultra III Centr.</b> (Lectura directa en cabezal). Para 24 tubos de microhematocrito. Velocidad 11,700 RPM, reloj de 15 min. con interruptor de seguridad en la tapa, lectura directa en el cabezal (120 volt/60 Hz)	1 pieza
420563	<b>Cabezal para 24 tubos capilares y cubierta para Centrífugas</b> Microhematocrito II o Autocrit	1 pieza
420577	<b>Cabezal para 24 tubos capilares</b> Incluye: Plato de la escala, charola de transporte y cubierta del cabezal para Microhematocrito II o Autocrit	1 pieza

#### Centrífugas y accesorios multifuncionales TRIAC

420201	<b>Camisas dobles de aluminio.</b> Cada una para 2 tubos de 7-15 mL, para TRIAC Multifuncional	4 piezas
420202	<b>Cabezal para 12 tubos capilares o 4 camisas dobles para tubo</b> Para TRIAC Multifuncional	1 pieza
420203	<b>Adaptadores.</b> Para tubos de 2mL. Para TRIAC multifuncional	4 piezas
420204	<b>Adaptadores.</b> Para tubos de 3mL. Para TRIAC multifuncional	4 piezas

#### Centrífugas de lectura directa para microhematocrito Readacrit

420591	<b>Readacrit Centrífuga.</b> (Lectura directa en cabezal). Para 6 tubos capilares Velocidad 8,000 RPM, reloj de 5 min. (120 volt/60 Hz)	1 pieza
420593	<b>MP Readacrit Centrífuga Completa.</b> Para 6 tubos de microhematocrito Con 2 tubos para sedimentación de orina de 4 mL Sedi-Cal, velocidad fija de 7,200 RPM, con control mecánico de tiempo de 5 min. con escala en el cabezal para leer microhematocrito y lupa (115 volts/60 Hz)	1 pieza
420225	<b>Adams Compact II con Cabezal Angular Fijo</b> para 6 tubos de 2-15 mL y 6 camisas. Velocidad 3,200 RPM, reloj de 30 min., tapa con interruptor de seguridad (120 volts/60 Hz).	1 pieza
421105	<b>Mezcaldor Adams Metálico.</b> Con botón de encendido y apagado, velocidad fija, cubierta de goma, capacidad de 15 tubos de 7,10 ó 15 mL.;	1 pieza



## Centrifugas DYNAC™

Código	Descripción	Presentación
	24 tubos de 3 ó 18 mL; 16 frascos para suero o microtainer. Dimensiones: alto 14.5 cm; ancho 24 cm; profundidad 13 cm. (115 volts/60 Hz)	
425205	<b>Tacómetro para centrifuga digital portátil</b> Opera con batería, monitorea rangos de velocidad de 0 a 30,000 RPM	1 pieza
425207	<b>Juego de calibradores del tacómetro</b>	Paq. con 60 piezas

## Accesorios Varios

Código	Descripción	Presentación
427974	<b>España de material DUPONT para el sudor DRYBROW*</b> para usar en la frente, lavable y absorbe 20 veces su peso	Caja con 25 piezas
420630	<b>Lámpara para prueba de Aglutinación</b> en Banco de Sangre o pruebas de Serología. Con foco de 25 watts y espejo de aumento	1 pieza
425380	<b>Incubador de calor seco a temperatura fija de 37°C</b> Con cubierta resistente a la corrosión, de 40 orificios, para tubos de 0.5 a 7mL (10-13 mm de diámetro). Dimensiones: largo 24.1cm; alto 7.6cm; anco 17.8cm; peso 4.1 kg. (115 volts/60 Hz)	1 pieza
424011	<b>Camara contadora metalizada (Spencer) de líneas brillantes</b> Prof. de 0.1 mm, con 2 vidrios cobertores rectangulares de 20 x 26mm	1 pieza
424027	<b>Vidrios cobertores para Hematocimetro rectangular</b> para cámaras simples 20 x 26mm, de 0.4 a 0.6 mm de espesor	12 piezas
423832	<b>Equipo de Tinción.</b> Adams, charola de 34.29 cm largo x 24.13cm de ancho y 5.08 cm profundidad, acero inoxidable con 4 varillas para colocar 22 portaobjetos. Incluye una rejilla de acero inoxidable de 7.62cm x 17.14cm	1 pieza
423779	<b>Contenedor de cartón para 1 portaobjeto</b>	Paq. con 250 piezas
423787	<b>Contenedor de cartón para 2 portaobjetos</b>	Paq. con 250 piezas
423843	<b>Caja de plástico para 25 portaobjetos</b>	Paq. con 10 piezas
421525	<b>Urinómetro Midget.</b> Escala de 1.000 a 1.040. Flotador con peso sólido, con probeta de 13.2cm	2 piezas
421526	<b>Urinómetro Midget.</b> Escala de 1.000 a 1.040. Flotador con peso sólido	1 pieza
421570	<b>Tintura concentrada SEDI-Stain para sedimentos urinarios</b> Frasco con 12.5mL con gotero (para 300 análisis)	Caja con 10 frascos
427630	<b>Aplicador autoclip.</b> Para 20 grapas de 9mm, de acero inoxidable	1 pieza
427631	<b>Grapas no estériles autoclip de 9mm.</b> De acero inoxidable. Empaque colectivo de 1000 grapas, empaque secundario: 10 paquetes conteniendo 5 gradillas con 20 grapas dobles.	
427637	<b>Eliminador de grapas autoclip.</b> De acero inoxidable	1 pieza
427638	<b>Sistema con aplicador autoclip.</b> 100 grapas de 9mm de acero inoxidable y un eliminado de grapas	2 piezas y 1000 grapas
427180	<b>Fijador Citológico SPRAY-CYTE.</b> Bote con 44 cc	12 botes